

SERVICIO NACIONAL DEL CONSUMIDOR

7ª Región del Maule

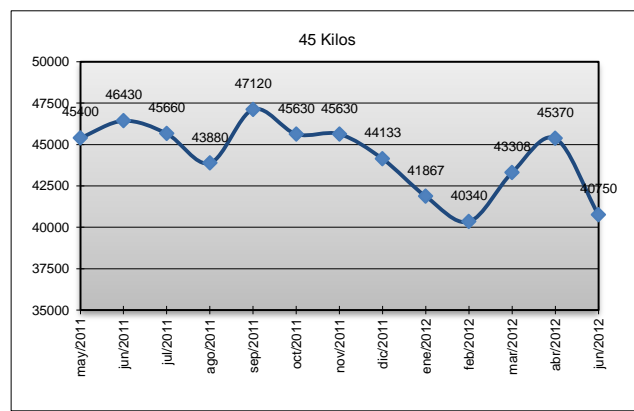
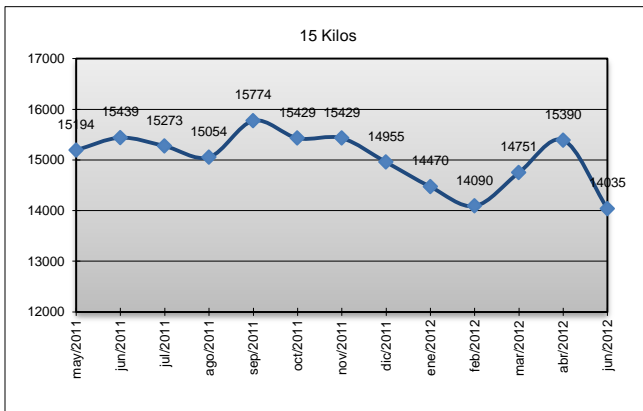
ENCUESTA MENSUAL DE GAS LICUADO

Junio 2011 - Junio 2012

Precios Promedios venta a público (\$/litro)

MES	Precio Promedio Gas Licuado Corriente (\$/litro)			
	5 Kilos	11 Kilos	15 Kilos	45 Kilos
may/2011	6107	11036	15194	45400
jun/2011	6233	11307	15439	46430
jul/2011	6163	11151	15273	45660
ago/2011	6107	10843	15054	43880
sep/2011	6374	11573	15774	47120
oct/2011	6204	11344	15429	45630
nov/2011	6204	11344	15429	45630
dic/2011	5973	10933	14955	44133
ene/2012	5809	10479	14470	41867
feb/2012	5634	10203	14090	40340
mar/2012	5906	10759	14751	43308
abr/2012	6055	11303	15390	45370
jun/2012	5705	10344	14035	40750

Precio Promedio	6036,5	10970,7	15021,8	44270,6
Precio Mínimo	5634,0	10203,0	14035,0	40340,0
Precio Máximo	6374,0	11573,0	15774,0	47120,0
Diferencia (%)	13,1%	13,4%	12,4%	16,8%
Diferencia (\$)	740,0	1370,0	1739,0	6780,0
Variación Jun2012 - Jun2011 (%)	-6,6%	-6,3%	-7,6%	-10,2%
Variación Jun2012 - Jun2011 (\$)	-402,0	-692,0	-1159,0	-4650,0



SERVICIO NACIONAL DEL CONSUMIDOR

7ª Región del Maule

ENCUESTA MENSUAL DE COMBUSTIBLES LIQUIDOS

Junio 2011 - Junio 2012

Precios Promedios venta a público (\$/litro)

MES	Precio Promedio Gasolina (\$/litro)			Precio Promedio (\$/litro)	
	93 octanos	95 octanos	97 octanos	Petróleo Diesel	Kerosén Doméstico
jun/2011	768,2	780,4	799,7	598,3	590,9
jul/2011	758,1	770,7	789,9	601,8	584,1
ago/2011	779,2	791,9	811,1	614,9	599,0
sep/2011	755,6	768,4	786,2	589,5	587,5
oct/2011	791,3	804,1	824,2	637,2	598,1
nov/2011	794,3	806,4	825,6	640,2	600,6
dic/2011	788,9	801,3	820,6	669,6	609,3
ene/2012	783,8	796,1	815,5	631,9	612,3
feb/2012	796,0	808,3	827,7	635,2	611,6
mar/2012	810,8	822,8	841,9	646,3	602,8
abr/2012	825,2	837,5	856,8	665,6	604,0
may/2012	848,1	860,9	880,0	649,8	602,0
jun/2012	848,1	860,9	880,0	649,8	602,0
n/e: No expende					

Precio Promedio	796,0	808,4	827,6	633,1	600,3
Precio Mínimo	755,6	768,4	786,2	589,5	584,1
Precio Máximo	848,1	860,9	880,0	669,6	612,3
Diferencia (%)	12,2%	12,0%	11,9%	13,6%	4,8%
Diferencia (\$)	92,5	92,5	93,8	80,1	28,2
Variación Jun2012 - Jun2011 (%)	10,4%	10,3%	10,0%	8,6%	1,9%
Variación Jun2012 - Jun2011 (\$)	79,9	80,5	80,3	51,5	11,1

