	Versión : 1.0	Estado: Vigente	Página 1 de 42
	<h2>Canasta Dieciochera 2018</h2>		



# Informe de Precios

## Canasta Dieciochera 2018

### (Área Metropolitana)

**Departamento de Estudios e Inteligencia  
Servicio Nacional del Consumidor**

**Septiembre, 2018**

	Elaboración	Revisión	Aprobación
Fecha	07-09-2018	10-09-2018	11-09-2018
Cargo	Investigador socioeconómico	Subdirector CyM	Subdirector CyM



## Canasta Dieciochera 2018

### Índice.

Introducción.....	3
1. Descripción de la Canasta Dieciochera para 6 personas, aproximadamente. ....	4
2. Canasta Dieciochera referencial para el Área Metropolitana. ....	6
3. Valor total de la Canasta por Sector. ....	9
3.1. Valor de la canasta dieciochera desagregada a nivel de productos por sector, independiente del tipo de establecimiento:.....	11
4. Diferencias de precios promedios para categorías de productos entre sectores geográficos.....	18
5. Diferencias de precios promedios para categorías de productos, entre tipo de establecimiento.....	20
6. Conclusiones.....	22
7. Anexo: .....	24

	Elaboración	Revisión	Aprobación
Fecha	07-09-2018	10-09-2018	11-09-2018
Cargo	Investigador socioeconómico	Subdirector CyM	Subdirector CyM



## Canasta Dieciochera 2018

### Introducción

Con miras a la celebración de las Fiestas Patrias, el SERNAC en conjunto con el Ministerio de Agricultura, a través de su Oficina de Estudios y Políticas Agrarias (ODEPA), realizó su tradicional sondeo de precios para saber cuánto costará el asado familiar este año y así orientar a los consumidores/as para que saquen provecho a su presupuesto este 18 de septiembre. Disponiendo de información veraz y oportuna a los/as consumidores/as respecto de las distintas opciones de precios para productos de alto consumo y de una selección de los mismos para el diseño de una canasta de Fiestas Patrias, se contribuye a una mejor orientación y decisión de compra, para esta festividad.

Tradicionalmente, septiembre es un mes con patrones de gasto bastante característicos en Chile, aumentando en forma importante el consumo de alimentos, los viajes, entre otros. Durante las fiestas patrias, el consumo alimenticio tradicional es el asado, donde las carnes, empanadas, ensaladas y el pipeño son los principales elementos.

Un complemento perfecto para la carne en un asado dieciochero son las hortalizas, que se caracterizan por su bajo nivel de azúcar, bajas calorías y muchas propiedades benéficas como altos contenidos de fibra, vitaminas, minerales y antioxidantes, lo que las posiciona como un muy buen aliado para equilibrar el asado dieciochero. En ese sentido, también se cotizaron este tipo de productos tanto en ferias libres, como supermercados y las vegas Central y Lo Valledor.

Otro ingrediente importante de un buen asado es el vino. Chile es un gran productor y cuarto exportador de vino en el mundo<sup>1</sup>, con una producción variada y de gran diversidad de precios al alcance de todos los bolsillos. Por ello es recomendable buscar y cotizar para encontrar un producto de buena calidad y precio.

<sup>1</sup> Fuente: ODEPA.

	Elaboración	Revisión	Aprobación
Fecha	07-09-2018	10-09-2018	11-09-2018
Cargo	Investigador socioeconómico	Subdirector CyM	Subdirector CyM



**1. Descripción de la Canasta Dieciochera de 6 a 8 personas aproximadamente.**

Para este año SERNAC, de los productos levantados, consideró y seleccionó una canasta tipo que contiene los siguientes productos:

- 2 kilos de sobrecostilla, al vacío, granel o envasada, de procedencia importada.
- 1 kilo de longaniza envasada, en display, marca San Jorge Receta Tradicional.
- 5 unidades de vienas de cerdo envasadas, en display, marca San Jorge Receta Tradicional.
- 2 kilos de trutro entero de pollo a granel.
- 6 unidades de empanada de pino con carne picada, a granel.
- 930gr de mayonesa en doypack, marca Hellmann's.
- 590gr de duraznos en cubitos en lata, marca Dos Caballos.
- 400gr de papas fritas de cóctel corte americano en bolsa, marca Lays.
- 1 litro de helado en caja Charlot sabor vainilla, marca Savory.
- 1 litro helado en caja cassata sabor piña, marca Savory (para preparar terremoto).
- 1 kilo de pan marraqueta a granel, producción propia del establecimiento.
- 200gr de ají verde (capi amarillo), a granel.
- 1 kilo de tomate larga vida de 1° calidad, a granel.
- 1 kilo de cebolla a granel.
- 120gr (aprox.) de cilantro fresco en bolsa o atado.
- 1 kilo de limón a granel.
- 1 unidad de lechuga costina de 1° calidad a granel.
- 1 unidad de repollo verde crespo de 1° calidad, a granel.
- 1 kilo de papas a granel.
- 1 unidad de pimentón verde.
- 3 litros de bebida desechable, marca Coca Cola.
- 1 pack (6 unidades) de cerveza lager, en latas de 350cc c/u, marca Escudo.
- 1500cc de vino pipeño en botella, marca Casa Grande (para preparar terremoto).
- 1500cc vino tinto, cabernet sauvignon, botella tapa rosca, marca Gato de San Pedro.
- 2,5 kilos de carbón vegetal, más económico por sector.

	Elaboración	Revisión	Aprobación
Fecha	07-09-2018	10-09-2018	11-09-2018
Cargo	Investigador socioeconómico	Subdirector CyM	Subdirector CyM



## Canasta Dieciochera 2018

La confección de la canasta se realizó considerando los siguientes criterios:

1. Está conformada para un grupo de 6 a 8 personas<sup>2</sup>.
2. Los productos fueron seleccionados por ser representativos en el consumo de los hogares y las marcas o presentaciones escogidas, representan la mayor presencia en la mayoría de los establecimientos de la muestra.
3. Son productos fácilmente accesibles para todos los sectores del área metropolitana.

En este estudio se cotizaron los precios de estos y otros productos de alto consumo en 28 supermercados que habitualmente registra SERNAC en cinco sectores del Área Metropolitana, esto es: Centro, Norte, Oriente, Poniente y Sur.

Adicionalmente, ODEPA realizó un levantamiento de precios de hortalizas, carnes y productos amasados en las vegas central y Lo Valledor, ferias libres, carnicerías y panaderías, igualmente de los 5 sectores del Área Metropolitana.

El levantamiento de precios se llevó a cabo entre los días 27 al 31 de agosto.

<sup>2</sup> Ver anexo para distribución y detalle de productos.

	Elaboración	Revisión	Aprobación
Fecha	07-09-2018	10-09-2018	11-09-2018
Cargo	Investigador socioeconómico	Subdirector CyM	Subdirector CyM



## 2. Canasta Dieciochera referencial para el Área Metropolitana

Para que los/as consumidores/as tengan una **referencia** de cuánto varía una canasta estándar en el Área Metropolitana y de cuánto se podría ahorrar, en la eventualidad de que adquiriese los productos en los establecimientos más económicos, se compararon los precios mínimos y máximos, independiente del sector y el tipo de establecimiento, para el Área Metropolitana en su conjunto.

Es así que, en la canasta tipo del Área Metropolitana un consumidor se podría ahorrar hasta \$27.580 o el equivalente a 60,0% en el total de la compra si adquiere los productos de los lugares más económicos de Santiago. En ese sentido, el gasto mínimo es de \$45.937 y el máximo alcanza a los \$73.517, es decir, en promedio un asado familiar en el Área Metropolitana costaría poco más de 59 mil pesos. Cabe recordar que, la canasta está pensada para 6 a 8 personas.

A nivel de productos, en el cuadro N°1 se observa que los productos con las mayores diferencias porcentuales se encuentran en verduras y hortalizas, específicamente pimentón verde a granel y 200gr. de ají amarillo, con 316,7% y 299,6%, respectivamente.

Para el caso de los bebestibles, el vino pipeño en botella de 1,5 litros, marca Casa Grande presentó la mayor diferencia en la categoría, con una variación de 50%, o equivalente a \$1.097.

En relación al grupo de las carnes, fueron los 2 kilos de trutro de pollo entero a granel, el que registró la mayor diferencia con 77,1% o el equivalente a \$2.002 (\$1.001 de diferencia por kilo), entre el precio mínimo y máximo del Área Metropolitana<sup>3</sup>. Mientras que en las carnes rojas los 2 kilos del corte sobrecostilla al vacío, granel o envasado<sup>4</sup>, de procedencia importada, registraron una diferencia de 50,1%, es decir \$4.000.

Las 6 unidades de empanada de pino con carne picada, representan más del 17,2% del total del asado (\$1.351, en promedio, por unidad)<sup>5</sup>.

<sup>3</sup> El precio por 1 kilo de Pollo trutro entero a granel, oscila entre \$1.298 y \$2.299.

<sup>4</sup> El precio por 1 kilo de Sobrecostilla varía entre \$3.990 y \$5.990.

<sup>5</sup> El precio para una unidad de empanada de pino con carne picada, fluctúa entre \$1.000 y \$1.899.

	Elaboración	Revisión	Aprobación
Fecha	07-09-2018	10-09-2018	11-09-2018
Cargo	Investigador socioeconómico	Subdirector CyM	Subdirector CyM



## Canasta Dieciochera 2018

**Cuadro N°1**  
**Canasta dieciochera del Área Metropolitana, en pesos<sup>6</sup>.**

Ítems canasta	Producto	Contenido	Marca	Min	Max	Dif \$	Dif %	Promedio
Bebestibles	Bebida Desechable	3 litros	Coca Cola	1.990	2.149	159	8,0%	2.072
	Cerveza Lager, 6 latas de 350 cc c/u.	1 Pack	Escudo	3.229	3.890	661	20,5%	3.408
	Vino Pipeño, botella	1,5 Ltr.	Casa Grande	2.193	3.290	1.097	50,0%	2.693
	Vino Tinto Cabemet Sauvignon, botella	1,5 Ltr.	Gato, San Pedro	2.550	3.390	840	32,9%	2.810
Carbón	Carbón Vegetal	2,5 Kg	Más económico	2.190	2.990	800	36,5%	2.696
Carnes y cecinas	Longaniza	1 Kg.	San Jorge, Receta tradicional	2.990	4.190	1.200	40,1%	3.624
	Pollo Trutro Entero, Granel	2 Kg.	Más económico	2.596	4.598	2.002	77,1%	3.593
	Sobrecostilla	2 Kg.	Importada	7.980	11.980	4.000	50,1%	10.282
	Vienesas Cerdo Envasada	5 Un.	San Jorge, Receta tradicional	690	880	190	27,5%	763
Panificados	Empanada de Pino (carne picada)	6 Unidades	Granel	6.000	11.394	5.394	89,9%	8.110
	Pan Marraqueta	1 Kg.	Granel Producción Propia	1.100	1.390	290	26,4%	1.277
Postre	Duraznos en Cubitos, Lata	590 Gr.	Dos Caballos	850	1.459	609	71,6%	1.089
	Helado en Caja Cassata, sabor Piña	1 Ltr.	Savory	1.690	2.390	700	41,4%	2.218
	Helado en Caja Charlot Vainilla	1 Ltr.	Savory	2.589	3.190	601	23,2%	2.957
Snack y salsas	Mayonesa Doy Pack	930 gr	Hellmann's	1.490	2.690	1.200	80,5%	2.268
	Papas Fritas de Cóctel Corte Americano	400 Gr.	Lays	1.450	2.390	940	64,8%	1.994
Verduras y hortalizas	AjÍ Amarillo	200 GR.	Más económico	260	1.039	779	299,6%	672
	Cebolla Tradicional de 1a calidad	1 Kg.	Granel	450	1.000	550	122,2%	878
	Cilantro Fresco, bolsa o atado	120 Gr (Aprox)	1a calidad	200	790	590	295,0%	526
	Lechuga Costina, 1° calidad	Unidad	Granel	500	990	490	98,0%	793
	Limón 1a calidad	1 Kg.	Granel	400	990	590	147,5%	769
	Papas 1a calidad	1 Kg.	Granel	500	1.290	790	158,0%	900
	Pimentón verde	Unidad	Granel	300	1.250	950	316,7%	660
	Repollo verde crespo, 1° calidad	Unidad	Granel	1.000	1.800	800	80,0%	1.249
	Tomate Larga Vida, 1° calidad	1 Kg.	Granel	750	1.690	940	125,3%	1.238
	<b>Totales</b>				<b>45.937</b>	<b>73.517</b>	27.580	60,0%

Fuente: SERNAC y ODEPA.

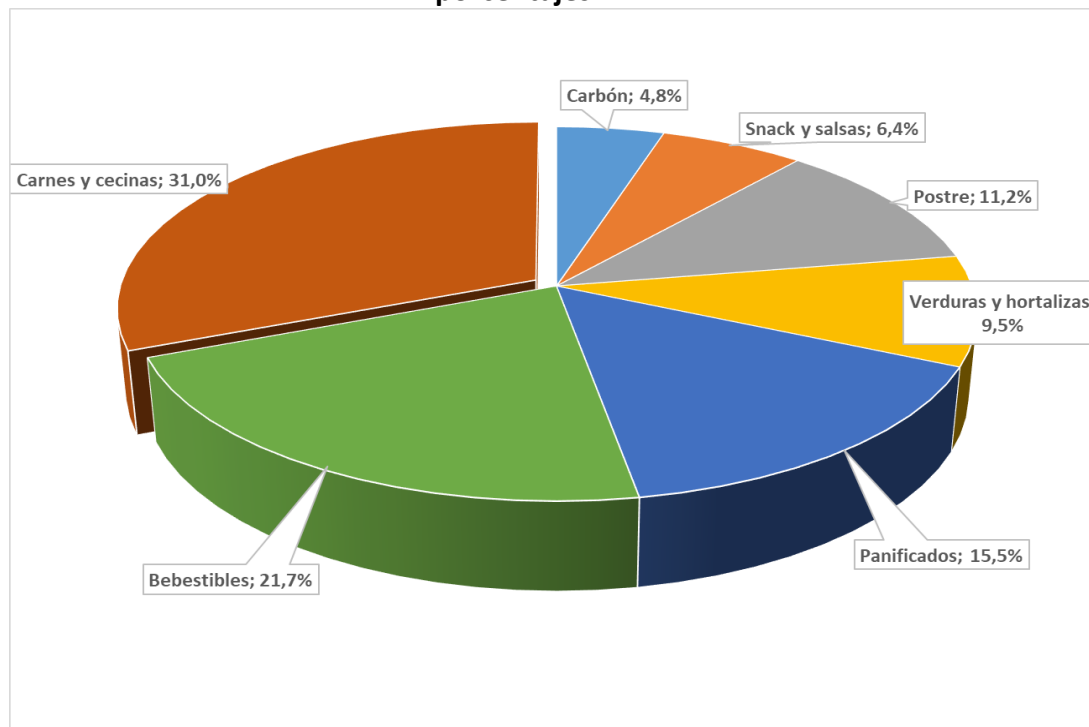
Al determinar la distribución y representación del gasto por ítems de productos para el asado, se puede observar que el más caro es la carne y cecinas, las que representan más del 30% del gasto total, seguido por los bebestibles con el 21,7% y los panificados con el 15,5%. Estos tres ítems representan casi el 70% del gasto que un consumidor/a debe realizar por el asado familiar para este 18 de septiembre (ver gráfico N°1).

<sup>6</sup> El precio por 1 kilo de Pollo trutro entero a granel o bandeja, oscila entre \$1.298 y \$2.299. El precio por 1 kilo de Sobrecostilla varía entre \$3.990 y \$6.199. El precio para una unidad de empanada de pino con carne molida, fluctúa entre \$1.000 y \$1.899.

	Elaboración	Revisión	Aprobación
Fecha	07-09-2018	10-09-2018	11-09-2018
Cargo	Investigador socioeconómico	Subdirector CyM	Subdirector CyM

## Canasta Dieciochera 2018

**Gráfico N°1: Distribución del gasto de la canasta dieciochera por categorías de productos, en porcentajes.**



Fuente: SERNAC y ODEPA.

	Elaboración	Revisión	Aprobación
Fecha	07-09-2018	10-09-2018	11-09-2018
Cargo	Investigador socioeconómico	Subdirector CyM	Subdirector CyM





## Canasta Dieciochera 2018

### 3. Valor total de la Canasta por Sector

En particular, al cotizar y determinar cuánto puede fluctuar el precio total de un asado familiar por cada sector geográfico e independiente del tipo de establecimiento, la canasta más económica se registró en la zona **poniente** a \$47.915. A su vez, en el sector **oriente** se observó el valor más caro a \$70.588, lo que representa una diferencia de \$22.673 o **47,3%** de variación, entre sectores.

La mayor diferencia arrojada, entre precios totales mínimos y máximos por cada sector, es de 41,2% o el equivalente a \$19.726, registrado en la zona poniente (Ver gráfico N°2).

El sector centro fue el que presentó la menor diferencia de precios entre los totales mínimos y máximos, alcanzando los \$12.734 o el equivalente a 24,0% (ver cuadro N°2).

**Cuadro N°2**  
**Canasta dieciochera por sector geográfico del Área Metropolitana, en pesos.**

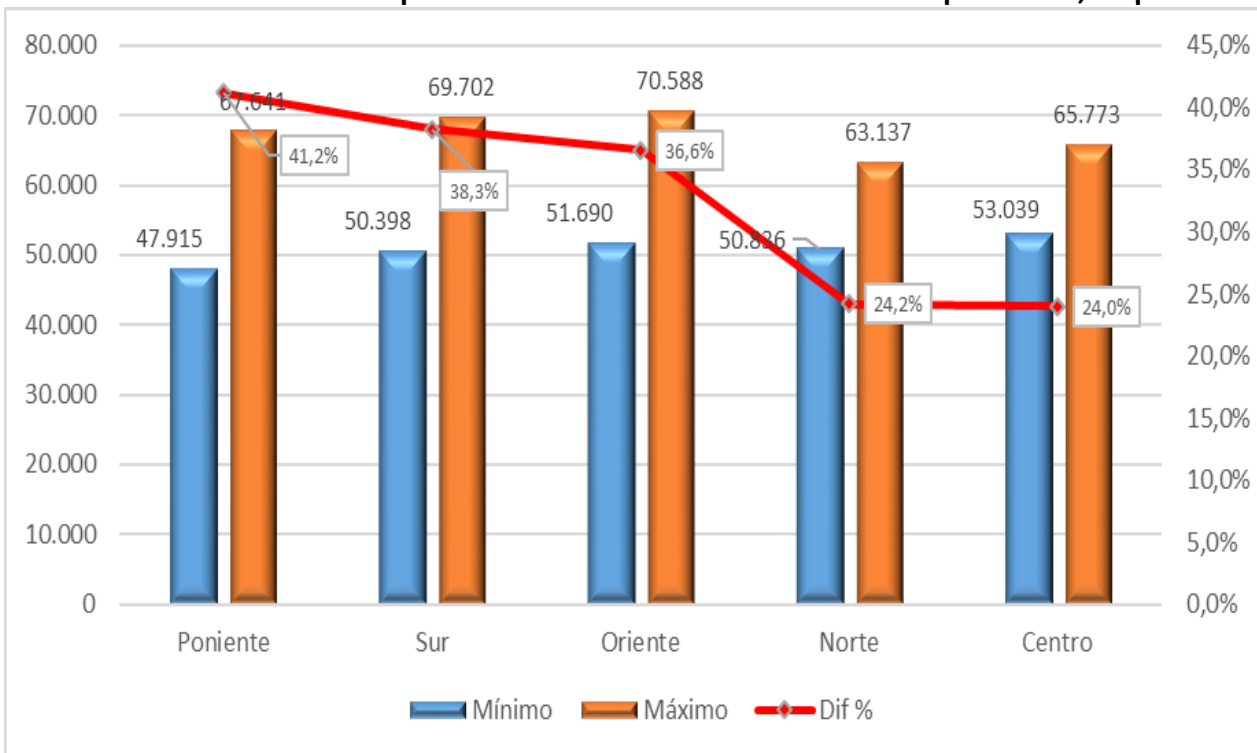
Sector	Mínimo	Máximo	Dif \$	Dif %	Promedio (\$)
<b>Poniente</b>	47.915	67.641	19.726	41,2%	57.778
<b>Sur</b>	50.398	69.702	19.304	38,3%	59.558
<b>Oriente</b>	51.690	70.588	18.898	36,6%	61.139
<b>Norte</b>	50.836	63.137	12.301	24,2%	58.196
<b>Centro</b>	53.039	65.773	12.734	24,0%	59.406

Fuente: SERNAC y ODEPA.

	Elaboración	Revisión	Aprobación
Fecha	07-09-2018	10-09-2018	11-09-2018
Cargo	Investigador socioeconómico	Subdirector CyM	Subdirector CyM

## Canasta Dieciochera 2018

**Gráfico N°2: Diferencias de precios totales en la canasta dieciochera por sector, en pesos.**



Fuente: SERNAC y ODEPA.

	Elaboración	Revisión	Aprobación
Fecha	07-09-2018	10-09-2018	11-09-2018
Cargo	Investigador socioeconómico	Subdirector CyM	Subdirector CyM



### 3.1. Valor de la canasta dieciochera desagregada a nivel de productos por sector, independiente del tipo de establecimiento

En la zona **centro**, la mayor diferencia se registra en los 120 gramos de cilantro fresco, bolsa o atado, el cual tiene un precio mínimo de \$200 en feria Herrera y un máximo de \$790 en supermercado Montserrat, es decir, si un consumidor elige la opción más conveniente, puede economizar \$590 o 295,0%. Otro producto, como el pimentón verde, también presentó una de las mayores diferencias, la que alcanzó a 150,0% o el equivalente a \$750 por unidad, cuyo menor precio se observó en feria Aldunate a \$500 y el máximo en supermercado Montserrat a \$1.250.

Para los bebestibles, vino tinto cabernet sauvignon, en botella de 1,5 litros, marca Gato, fue el producto que registró la mayor diferencia en este ítem, la que alcanzó un 30,9% o el equivalente a \$800, cuyo menor precio se observó en supermercado Santa Isabel a \$2.590 y el máximo en Montserrat a \$3.390.

Entre los productos cárnicos de este sector, fue el kilo de longaniza, marca San Jorge, el que presentó la mayor diferencia, con un mínimo de \$2.990 en supermercado Líder y un máximo de \$4.190 en supermercado Unimarc, lo que representa una diferencia de 40,1% o equivalente a \$1.200 (ver cuadro N°3).

	Elaboración	Revisión	Aprobación
Fecha	07-09-2018	10-09-2018	11-09-2018
Cargo	Investigador socioeconómico	Subdirector CyM	Subdirector CyM



## Canasta Dieciochera 2018

### Cuadro N°3

#### Canasta dieciochera de la zona centro, en pesos<sup>7</sup>.

Producto	Contenido	Marca	Mínimo		Máximo		Dif \$	Dif %
			Precio	Establecimiento	Precio	Establecimiento		
Cilantro Fresco, bolsa o atado	120 Gr (Aprox)	1a calidad	200	Herrera	790	Montserrat	590	295,0%
Pimentón verde	Unidad	Granel	500	Aldunate	1.250	Montserrat	750	150,0%
Limón 1a calidad	1 Kg.	Granel	490	Montserrat	990	Tottus / Unimarc	500	102,0%
Ají Amarillo	200 GR.	Más económico	400	Herrera	758	Unimarc	358	89,5%
Cebolla Tradicional de 1a calidad	1 Kg.	Granel	540	Herrera	990	Montserrat / Unimarc	450	83,3%
Papas 1a calidad	1 Kg.	Granel	600	Herrera	1.090	Tottus / Unimarc	490	81,7%
Repollo verde crespo, 1° calidad	Unidad	Granel	1.090	Tottus	1.800	Herrera	710	65,1%
Papas Fritas de Cóctel Corte Americano	400 Gr.	Lays	1.490	Tottus	2.100	Unimarc	610	40,9%
Longaniza	1 Kg.	San Jorge, Receta tradicional	2.990	Lider	4.190	Unimarc	1.200	40,1%
Tomate Larga Vida, 1° calidad	1 Kg.	Granel	1.000	Herrera	1.390	Unimarc	390	39,0%
Pollo Trutro Entero, Granel	2 Kg.	Granel	3.180	Montserrat	4.380	Santa Isabel / Tottus	1.200	37,7%
Vino Tinto Cabernet Sauvignon, botella	1,5 Ltr.	Gato, San Pedro	2.590	Santa Isabel	3.390	Montserrat	800	30,9%
Lechuga Costina, 1° calidad	Unidad	Granel	690	Montserrat	899	Santa Isabel	209	30,3%
Vienesas Cerdo Envasada	5 Un.	San Jorge, Receta tradicional	690	Lider / Montserrat	880	Unimarc	190	27,5%
Helado en Caja Charlot Vainilla	1 Ltr.	Savory	2.589	Lider	3.190	Tottus	601	23,2%
Cerveza Lager, 6 latas de 350 cc c/u.	1 Pack	Escudo	3.290	Lider / Santa Isabel / Unimarc	3.890	Montserrat	600	18,2%
Empanada de Pino (carne picada)	6 Unidades	Granel	7.140	Montserrat / Tottus	8.340	San Camilo	1.200	16,8%
Pan Marraqueta	1 Kg.	Granel Producción Propia	1.190	Montserrat	1.390	Tottus	200	16,8%
Helado en Caja Cassata, sabor Piña	1 Ltr.	Savory	2.090	Lider	2.390	Unimarc	300	14,4%
Mayonesa Doy Pack	930 gr	Hellmann's	2.090	Lider	2.349	Santa Isabel / Unimarc	259	12,4%
Carbón Vegetal	2,5 Kg	Más económico	2.590	Santa Isabel	2.891	Lider	301	11,6%
Bebida Desechable	3 litros	Coca Cola	1.990	Lider	2.140	Montserrat	150	7,5%
Sobrecostilla	2 Kg.	Importada	9.980	Santa Isabel / Tottus	10.598	Unimarc	618	6,2%
Duraznos en Cubitos, Lata	590 Gr.	Dos Caballos	1.050	Lider	1.099	Unimarc	49	4,7%
Vino Pipeño, botella	1,5 Ltr.	Casa Grande	2.590	Santa Isabel	2.599	Tottus	9	0,3%
		<b>Totales</b>	<b>53.039</b>	<b>Total Mínimos</b>	<b>65.773</b>	<b>Total Máximos</b>	12.734	24,0%

Fuente: SERNAC y ODEPA.

En el sector **norte**, también las hortalizas y verduras registran las mayores diferencias. Es así que, en el pimentón verde a granel se registró un precio mínimo de \$300, en feria Condell, y un precio máximo de \$1.250 en supermercados Montserrat. Es decir, si un consumidor elige la opción más conveniente, puede economizar \$905 o el equivalente a 316,7%.

Otra diferencia importante se evidenció en los 200gr. de ají amarillo, la que alcanzó el 284,2% o \$739 por kilo, cuyo precio mínimo se registró en feria Condell a \$260 y el máximo en supermercados Unimarc a \$999.

Entre los bebestibles, la mayor diferencia se observó en el vino tinto cabernet sauvignon, en botella de 1,5 litros, marca Gato, cuyo menor precio se registró en supermercados Unimarc a \$2.720 y el máximo en supermercados Montserrat a \$3.390, es decir un 24,6% o \$670 de diferencia.

<sup>7</sup> El precio por 1 kilo de pollo trutro entero a granel o bandeja, oscila entre \$1.590 y \$2.190. El precio para una unidad de empanada de pino con carne molida varía entre \$1.190 y \$1.390. El precio de la sobrecostilla, por un kilo, oscila entre \$4.990 y \$5.299.

	Elaboración	Revisión	Aprobación
Fecha	07-09-2018	10-09-2018	11-09-2018
Cargo	Investigador socioeconómico	Subdirector CyM	Subdirector CyM

## Canasta Dieciochera 2018

Para los productos cárnicos de este sector, fueron los 2 kilos de trutro entero de pollo a granel o bandeja, los que registraron la mayor diferencia, con un mínimo de \$2.796 (\$1.398 por kilo) en carnicería Provecar y un máximo de \$4.380 (\$2.190 por kilo) en supermercados Santa Isabel y Tottus, lo que representa una diferencia de 56,7% o el equivalente a \$1.584 (ver cuadro N°4).

**Cuadro N°4**  
**Canasta dieciochera de la zona norte, en pesos<sup>8</sup>.**

Producto	Contenido	Marca	Mínimo		Máximo		Dif \$	Dif %
			Precio	Establecimiento	Precio	Establecimiento		
Pimentón verde	Unidad	Granel	300	Condell	1.250	Unimarc	950	316,7%
Ají Amarillo	200 GR.	Sin marca	260	Condell	999	Unimarc	739	284,2%
Cilantro Fresco, bolsa o atado	120 Gr (Aprox)	1a calidad	250	Zapadores	790	Montserrat	540	216,0%
Limón 1a calidad	1 Kg.	Granel	400	La Vega	990	Tottus	590	147,5%
Papas 1a calidad	1 Kg.	Granel	500	La Vega / Zapadores	1.090	Tottus	590	118,0%
Cebolla Tradicional de 1a calidad	1 Kg.	Granel	480	Zapadores	1.000	La Vega	520	108,3%
Tomate Larga Vida, 1° calidad	1 Kg.	Granel	900	Condell	1.690	Montserrat	790	87,8%
Pollo Trutro Entero, Granel	2 Kg.	Sin marca	2.796	Provecar	4.380	Santa Isabel / Tottus	1.584	56,7%
Lechuga Costina, 1° calidad	Unidad	Granel	600	Nahuelbuta	899	Santa Isabel	299	49,8%
Longaniza	1 Kg.	San Jorge, Receta tradicional	2.990	Lider	4.190	Unimarc	1.200	40,1%
Carbón Vegetal	2,5 Kg	Más económico	2.190	Montserrat	2.990	Tottus	800	36,5%
Repollo verde crespo, 1° calidad	Unidad	Granel	1.000	Zapadores	1.300	La Vega	300	30,0%
Mayonesa Doy Pack	930 gr	Hellmann's	2.090	Lider	2.690	Montserrat	600	28,7%
Vienesas Cerdo Envasada	5 Un.	San Jorge, Receta tradicional	690	Lider / Montserrat	880	Unimarc	190	27,5%
Vino Tinto Cabernet Sauvignon, botella	1,5 Ltr.	Gato, San Pedro	2.720	Unimarc	3.390	Montserrat	670	24,6%
Pan Marraqueta	1 Kg.	Granel Producción Propia	1.100	Panificadora Colo Colo	1.340	Lider	240	21,8%
Helado en Caja Cassata, sabor Piña	1 Ltr.	Savory	1.890	Tottus	2.299	Santa Isabel	409	21,6%
Cerveza Lager, 6 latas de 350 cc c/u.	1 Pack	Escudo	3.290	Lider / Santa Isabel	3.890	Montserrat	600	18,2%
Helado en Caja Charlot Vainilla	1 Ltr.	Savory	2.790	Lider	3.190	Tottus	400	14,3%
Duraznos en Cubitos, Lata	590 Gr.	Dos Caballos	1.050	Lider	1.190	Santa Isabel	140	13,3%
Bebida Desechable	3 litros	Coca Cola	1.990	Lider	2.140	Montserrat	150	7,5%
Empanada de Pino (carne picada)	6 Unidades	Granel	6.000	El Trigal	6.000	-	0	0,0%
Papas Fritas de Cóctel Corte Americano	400 Gr.	Lays	1.990	Santa Isabel	1.990	-	0	0,0%
Sobrecostilla	2 Kg.	Importada	9.980	Lider / Santa Isabel	9.980	Tottus	0	0,0%
Vino Pipeño, botella	1,5 Ltr.	Casa Grande	2.590	Lider	2.590	-	0	0,0%
		<b>Totales</b>	<b>50.836</b>	<b>Total Mínimos</b>	<b>63.137</b>	<b>Total Máximos</b>	<b>12.301</b>	<b>24,2%</b>

Fuente: SERNAC y ODEPA.

En la zona **oriente**, y al igual que en el sector centro, la mayor diferencia se registró en los 120gr de cilantro fresco, bolsa o atado, el cual tiene un precio mínimo de \$200 en feria José Arrieta y un máximo de \$790 en supermercados Montserrat, es decir, si un consumidor elige la opción más conveniente, puede economizar \$590 o 295,0%.

<sup>8</sup> El precio por 1 kilo de pollo trutro entero a granel o bandeja, oscila entre \$1.398 y \$2.190. El precio para una unidad de empanada de pino con carne molida, es de \$1.000. El precio de la sobrecostilla, por un kilo, oscila entre \$4.990 y \$5.299.

	Elaboración	Revisión	Aprobación
Fecha	07-09-2018	10-09-2018	11-09-2018
Cargo	Investigador socioeconómico	Subdirector CyM	Subdirector CyM

## Canasta Dieciochera 2018

Otra diferencia importante se registró en los 200gr. de ají amarillo, cuyo precio mínimo se registró en feria Los 3 Antonios a \$400 y el máximo a \$890 en supermercados Lider, lo que representa una diferencia del 122,5% o \$490.

Entre los bebestibles, el vino pipeño en botella de 1,5 litros, marca Casa Grande, fue el producto que registró la mayor diferencia con un 27,0% o el equivalente a \$700, cuyo menor precio se observó en supermercados Lider a \$2.590 y el máximo en supermercados Jumbo a \$3.290.

Para los productos cárnicos de este sector, fueron los 2 kilos de trutro entero de pollo a granel, los que registraron la mayor diferencia, con un precio mínimo de \$2.780 (\$1.390 por kilo) en supermercado Montserrat y un máximo de \$4.598 (\$2.299 por kilo) en supermercado Unimarc, lo que representa una diferencia de 65,4% o el equivalente a \$1.818 (ver cuadro N°5).

**Cuadro N°5**  
**Canasta dieciochera de la zona oriente, en pesos<sup>9</sup>.**

Producto	Contenido	Marca	Mínimo		Máximo		Dif \$	Dif %
			Precio	Establecimiento	Precio	Establecimiento		
Cilantro Fresco, bolsa o atado	120 Gr (Aprox)	1a calidad	200	José Arrieta	790	Montserrat	590	295,0%
Ají Amarillo	200 Gr.	Sin marca	400	Los 3 Antonios	890	Lider	490	122,5%
Pimentón verde	Unidad	Granel	580	Lider / Santa Isabel	1.250	Montserrat	670	115,5%
Limón 1a calidad	1 Kg.	Granel	490	Montserrat	990	Jumbo / Tottus / Unimarc	500	102,0%
Tomate Larga Vida, 1° calidad	1 Kg.	Granel	900	José Arrieta	1.690	Montserrat	790	87,8%
Papas 1a calidad	1 Kg.	Granel	600	Los 3 Antonios	1.090	Jumbo / Unimarc	490	81,7%
Mayonesa Doy Pack	930 gr	Hellmann's	1.490	Tottus	2.690	Montserrat	1.200	80,5%
Pollo Trutro Entero, Granel	2 Kg.	Sin marca	2.780	Montserrat	4.598	Unimarc	1.818	65,4%
Cebolla Tradicional de 1a calidad	1 Kg.	Granel	600	José Arrieta	990	Montserrat / Unimarc	390	65,0%
Empanada de Pino (carne picada)	6 Unidades	Granel	7.140	Montserrat	11.394	Unimarc	4.254	59,6%
Helado en Caja Cassata, sabor Piña	1 Ltr.	Savory	1.690	Lider	2.390	Montserrat / Unimarc	700	41,4%
Longaniza	1 Kg.	San Jorge, Receta tradicional	2.990	Lider	4.190	Unimarc	1.200	40,1%
Duraznos en Cubitos, Lata	590 Gr.	Dos Caballos	850	Lider	1.190	Santa Isabel	340	40,0%
Carbón Vegetal	2,5 Kg.	Más económico	2.190	Montserrat	2.890	Jumbo / Tottus	700	32,0%
Repollo verde crespo, 1° calidad	Unidad	Granel	1.090	Tottus	1.400	José Arrieta	310	28,4%
Lechuga Costina, 1° calidad	Unidad	Granel	700	Chacareros de la Reina	899	Jumbo / Santa Isabel	199	28,4%
Vienas Cerdo Envasada	5 Un.	San Jorge, Receta tradicional	690	Lider / Montserrat	880	Unimarc	190	27,5%
Vino Pipeño, botella	1,5 Ltr.	Casa Grande	2.590	Lider	3.290	Jumbo	700	27,0%
Papas Fritas de Cóctel Corte Americano	400 Gr.	Lays	1.890	Lider	2.390	Montserrat	500	26,5%
Cerveza Lager, 6 latas de 350 cc c/u.	1 Pack	Escudo	3.290	Lider / Santa Isabel / Unimarc	3.890	Montserrat	600	18,2%
Pan Marraqueta	1 Kg.	Granel Producción Propia	1.190	Montserrat	1.390	Tottus	200	16,8%
Helado en Caja Charlot Vainilla	1 Ltr.	Savory	2.790	Lider	3.190	Tottus	400	14,3%
Sobrecostilla	2 Kg.	Importada	9.980	Lider / Santa Isabel / Tottus	11.198	Unimarc	1.218	12,2%
Vino Tinto Cabernet Sauvignon, botella	1,5 Ltr.	Gato, San Pedro	2.590	Lider / Montserrat	2.889	Jumbo / Santa Isabel	299	11,5%
Bebida Desechable	3 litros	Coca Cola	1.990	Lider	2.140	Montserrat	150	7,5%
		<b>Totales</b>	<b>51.690</b>	<b>Total Mínimos</b>	<b>70.588</b>	<b>Total Máximos</b>	<b>18.898</b>	<b>36,6%</b>

Fuente: SERNAC y ODEPA.

<sup>9</sup> El precio por 1 kilo de pollo trutro entero a granel o bandeja, oscila entre \$1.390 y \$2.299. El precio para una unidad de empanada de pino con carne molida varía entre \$1.190 y \$1.899. El precio de la sobrecostilla, por un kilo, oscila entre \$4.990 y \$5.599.

	Elaboración	Revisión	Aprobación
Fecha	07-09-2018	10-09-2018	11-09-2018
Cargo	Investigador socioeconómico	Subdirector CyM	Subdirector CyM

## Canasta Dieciochera 2018

En la zona **poniente**, y al igual que en los sectores centro y oriente, la mayor diferencia se registró en los 120 gramos de cilantro fresco, bolsa o atado, el cual tiene un precio mínimo de \$200 en feria El Anillo y un máximo de \$689 en supermercados Jumbo, es decir, si un consumidor elige la opción más conveniente, puede economizar \$489 o 244,5%.

Otra diferencia importante se registró en el pimentón verde a granel, cuyo menor precio se observó en feria N°2 José Tobías a \$400 y el máximo en supermercado Montserrat a \$1.250, es decir una diferencia de \$850 o 212,5%.

En el caso de los bebestibles, la mayor diferencia se registró en cerveza Lager, 6 latas de 350cc c/u y marca Escudo, cuyo menor precio se presentó en supermercado Jumbo a \$3.229 y el máximo en supermercado Montserrat a \$3.890, es decir una diferencia de 20,5% o el equivalente a \$661.

Para los productos cárnicos de este sector, fueron los 2 kilos de trutro entero de pollo a granel, los que registraron la mayor diferencia, con un precio mínimo de \$2.596 (\$1.298 por kilo) en Carnes Darc y un máximo de \$3.780 (\$1.890 por kilo) en supermercados Montserrat y Jumbo, lo que representa una diferencia de 45,6% o el equivalente a \$1.184 (ver cuadro N°6).

	Elaboración	Revisión	Aprobación
Fecha	07-09-2018	10-09-2018	11-09-2018
Cargo	Investigador socioeconómico	Subdirector CyM	Subdirector CyM



## Canasta Dieciochera 2018

**Cuadro N°6**  
**Canasta dieciochera de la zona poniente, en pesos<sup>10</sup>.**

Producto	Contenido	Marca	Mínimo		Máximo		Dif \$	Dif %
			Precio	Establecimiento	Precio	Establecimiento		
Cilantro Fresco, bolsa o atado	120 Gr (Aprox)	1a calidad	200	El Anillo	689	Jumbo	489	244,5%
Pimentón verde	Unidad	Granel	400	N°2 José Tobías	1.250	Montserrat	850	212,5%
Ají Amarillo	200 GR.	Sin marca	400	Vega Lo Valledor/N°2 José Tobías	1.039	Jumbo	639	159,8%
Cebolla Tradicional de 1a calidad	1 Kg.	Granel	450	El Anillo	990	Unimarc/Santa Isabel/Montserrat	540	120,0%
Limón 1a calidad	1 Kg.	Granel	450	El Anillo	990	Unimarc/Jumbo	540	120,0%
Papas 1a calidad	1 Kg.	Granel	500	El Anillo	1.090	Unimarc/Jumbo	590	118,0%
Tomate Larga Vida, 1° calidad	1 Kg.	Granel	900	San José	1.690	Montserrat	790	87,8%
Repollo verde crespo, 1° calidad	Unidad	Granel	1.000	El Anillo	1.800	Vega Lo Valledor	800	80,0%
Empanada de Pino (carne picada)	6 Unidades	Granel	6.000	Jargui	9.540	Jumbo	3.540	59,0%
Lechuga Costina, 1° calidad	Unidad	Granel	600	El Descanso	899	Santa Isabel	299	49,8%
Pollo Trutro Entero, Granel	2 Kg.	Sin marca	2.596	Carnes Darc	3.780	Montserrat/Jumbo	1.184	45,6%
Papas Fritas de Cóctel Corte Americano	400 Gr.	Lays	1.450	Lider	2.100	Unimarc	650	44,8%
Helado en Caja Cassata, sabor Piña	1 Ltr.	Savory	1.690	Lider	2.390	Unimarc/Montserrat	700	41,4%
Sobrecostilla	2 Kg.	Importada	7.980	Jumbo	11.198	Unimarc	3.218	40,3%
Longaniza	1 Kg.	San Jorge, Receta tradicional	2.990	Lider	4.190	Unimarc	1.200	40,1%
Duraznos en Cubitos, Lata	590 Gr.	Dos Caballos	1.050	Lider	1.459	Jumbo	409	39,0%
Carbón Vegetal	2,5 Kg	Más económico	2.190	Montserrat	2.890	Tottus	700	32,0%
Mayonesa Doy Pack	930 gr	Hellmann's	2.090	Lider	2.690	Montserrat	600	28,7%
Vienesas Cerdo Envasada	5 Un.	San Jorge, Receta tradicional	690	Lider	880	Unimarc	190	27,5%
Pan Marraqueta	1 Kg.	Granel Producción Propia	1.100	Delicias de San Pablo	1.369	Jumbo	269	24,5%
Cerveza Lager, 6 latas de 350 cc c/u.	1 Pack	Escudo	3.229	Jumbo	3.890	Montserrat	661	20,5%
Helado en Caja Charlot Vainilla	1 Ltr.	Savory	2.790	Lider	3.190	Tottus	400	14,3%
Vino Tinto Cabernet Sauvignon, botella	1,5 Ltr.	Gato, San Pedro	2.590	Lider/Montserrat	2.890	Santa Isabel	300	11,6%
Bebida Desechable	3 litros	Coca Cola	1.990	Lider	2.149	Montserrat	159	8,0%
Vino Pipeño, botella	1,5 Ltr.	Casa Grande	2.590	Lider	2.599	Tottus	9	0,3%
<b>Totales</b>			<b>47.915</b>	Totales Mínimos	<b>67.641</b>	Totales Máximos	19.726	41,2%

Fuente: SERNAC y ODEPA.

En la zona **sur**, y al igual que en otros sectores, las verduras y hortalizas fueron las que registraron la mayor diferencia. Especialmente para el caso de los 120 gramos de cilantro fresco, bolsa o atado, los cuales tienen un precio mínimo de \$200 en feria Varas y un máximo de \$790 en supermercados Montserrat, es decir, si un consumidor elige la opción más conveniente, puede economizar \$590 o 295,0%.

Otra diferencia importante se observó en el ají amarillo, cuyo precio mínimo alcanzó los \$300 en feria La Castrina y el máximo a \$1.039 en supermercado Jumbo, lo que representa una diferencia de 246,3% o el equivalente a \$739.

<sup>10</sup> El precio por 1 kilo de pollo trutro entero a granel o bandeja, oscila entre \$1.298 y \$1.890. El precio para una unidad de empanada de pino con carne molida varía entre \$1.000 y \$1.590. El precio de la sobrecostilla, por un kilo, oscila entre \$3.990 y \$5.599.

	Elaboración	Revisión	Aprobación
Fecha	07-09-2018	10-09-2018	11-09-2018
Cargo	Investigador socioeconómico	Subdirector CyM	Subdirector CyM



## Canasta Dieciochera 2018

Entre los bebestibles, el vino pipeño en botella de 1,5 litros de la Casa Grande, presentó la mayor diferencia con un 50,0% o el equivalente a \$1.097 por botella, cuyo precio mínimo se registró en supermercado Santa Isabel a \$2.193 y el máximo en supermercado Jumbo a \$3.290. Entre los productos cárnicos en este sector, fueron los dos kilos de Pollo Trutro Entero los que presentaron mayor diferencia, cuyo menor precio se observó en el establecimiento Doña Carne a \$2.596 (\$1.298 por kilo) y el máximo en supermercado Unimarc a \$4.598 (\$2.299 por kilo), lo que representa una diferencia de 77,1% o el equivalente a \$2.002 por kilo (ver cuadro N°7).

**Cuadro N°7**  
**Canasta dieciochera de la zona sur, en pesos<sup>11</sup>.**

Producto	Contenido	Marca	Mínimo		Máximo		Dif \$	Dif %
			Precio	Establecimiento	Precio	Establecimiento		
Cilantro Fresco, bolsa o atado	120 Gr (Aprox)	1a calidad	200	Varas	790	Montserrat	590	295,0%
Ají Amarillo	200 GR.	Sin marca	300	La Castrina	1.039	Jumbo	739	246,3%
Pimentón verde	Unidad	Granel	400	La Castrina	1.090	Montserrat	690	172,5%
Papas 1a calidad	1 Kg.	Granel	500	La Castrina	1.290	Montserrat	790	158,0%
Limón 1a calidad	1 Kg.	Granel	400	Tome	990	Unimarc/Jumbo	590	147,5%
Tomate Larga Vida, 1° calidad	1 Kg.	Granel	750	El Esfuerzo 2	1.690	Montserrat	940	125,3%
Lechuga Costina, 1° calidad	Unidad	Granel	500	Tome	990	Jumbo	490	98,0%
Cebolla Tradicional de 1a calidad	1 Kg.	Granel	550	Chacareros	990	Montserrat/Unimarc	440	80,0%
Pollo Trutro Entero, Granel	2 Kg.	Sin marca	2.596	Doña Carne	4.598	Unimarc	2.002	77,1%
Mayonesa Doy Pack	930 gr	Hellmann's	1.490	Tottus	2.349	Santa Isabel/Jumbo	859	57,7%
Vino Pipeño, botella	1,5 Ltr.	Casa Grande	2.193	Santa Isabel	3.290	Jumbo	1.097	50,0%
Empanada de Pino (carne picada)	6 Unidades	Granel	7.140	Montserrat	10.140	Jumbo	3.000	42,0%
Helado en Caja Cassata, sabor Piña	1 Ltr.	Savory	1.690	Lider	2.390	Montserrat/Unimarc	700	41,4%
Longaniza	1 Kg.	San Jorge, Receta tradicional	2.990	Lider	4.190	Unimarc	1.200	40,1%
Vienesas Cerdo Envasada	5 Un.	San Jorge, Receta tradicional	690	Montserrat/Lider	880	Unimarc	190	27,5%
Carbón Vegetal	2,5 Kg	Más económico	2.190	Montserrat	2.790	Santa Isabel/Tottus/Jumbo	600	27,4%
Sobrecostilla	2 Kg.	Importada	9.980	Santa Isabel/Lider	11.980	Jumbo	2.000	20,0%
Repollo verde crespo, 1° calidad	Unidad	Granel	1.090	Tottus	1.299	Unimarc	209	19,2%
Pan Marraqueta	1 Kg.	Granel Producción Propia	1.170	Pay Pas	1.390	Tottus	220	18,8%
Papas Fritas de Cóctel Corte Americano	400 Gr.	Lays	1.969	Jumbo	2.339	Tottus	370	18,8%
Cerveza Lager, 6 latas de 350 cc/u.	1 Pack	Escudo	3.290	Santa Isabel/Unimarc/Lider	3.890	Montserrat	600	18,2%
Helado en Caja Charlot Vainilla	1 Ltr.	Savory	2.790	Lider	3.190	Tottus	400	14,3%
Vino Tinto Cabernet Sauvignon, botella	1,5 Ltr.	Gato, San Pedro	2.550	Lider	2.889	Santa Isabel	339	13,3%
Duraznos en Cubitos, Lata	590 Gr.	Dos Caballos	990	Jumbo	1.089	Santa Isabel/Tottus	99	10,0%
Bebida Desechable	3 litros	Coca Cola	1.990	Lider	2.140	Montserrat	150	7,5%
<b>Totales</b>			<b>50.398</b>	<b>Totales Mínimos</b>	<b>69.702</b>	<b>Totales Máximos</b>	<b>19.304</b>	<b>38,3%</b>

Fuente: SERNAC y ODEPA.

<sup>11</sup> El precio por 1 kilo de Pollo trutro entero a granel o bandeja, oscila entre \$1.298 y \$1.890. El precio para una unidad de empanada de pino con carne molida varía entre \$1.000 y \$1.590. El precio de la sobrecostilla, por un kilo, oscila entre \$3.990 y \$5.599.

	Elaboración	Revisión	Aprobación
Fecha	07-09-2018	10-09-2018	11-09-2018
Cargo	Investigador socioeconómico	Subdirector CyM	Subdirector CyM

## Canasta Dieciochera 2018

### 4. Diferencias de precios promedios para categorías de productos entre sectores geográficos

Si bien la canasta dieciochera está compuesta por una selección de productos, el levantamiento también incluyó a otros de alto consumo durante las Fiestas Patrias como son, por ejemplo, distintos cortes de carne para el asado, hortalizas y bebestibles, entre otros. Es así que, si a un/a consumidor/a le interesa conocer el precio y disponibilidad de alguno de los productos típicos del dieciocho, que pueden o no estar incluidos en la canasta, y dentro de su sector de residencia, en este apartado se analizan algunos de estos, los cuales también evidenciaron importantes diferencias entre zonas geográficas, independiente del tipo de establecimiento.

Sin considerar tipo de establecimiento, la máxima diferencia en **cortes de carnes** entre sectores se produce en el kilo de trutro entero de pollo a granel, con un precio mínimo de \$1.592 registrado en la zona poniente y el precio máximo para este corte corresponde a \$1.951 y fue registrado en el sector centro, lo que representa una diferencia, en promedio, de 22,6%. Es este corte el más conveniente para el bolsillo del consumidor/a.

El kilo de lomo vetado, también registró una diferencia promedio de 18,1% o el equivalente a \$1.516 por kilo, donde el más económico se registró en el sector centro a \$8.353 y el más costoso en el sector norte a \$9.869 en promedio.

**Cuadro N°8**

#### Diferencias en precios promedios de cortes de carnes, por sector.

Producto	Contenido	Centro	Norte	Oriente	Poniente	Sur	Min	Max	Dif \$	Dif %
Pollo Trutro Entero, Granel	1 Kg.	1.951	1.842	1.844	1.592	1.776	1.592	1.951	360	22,6%
Lomo Vetado	1 Kg.	8.353	9.869	9.194	8.719	9.172	8.353	9.869	1.516	18,1%
Abastero	1 Kg.	5.629	5.293	5.358	5.090	4.953	4.953	5.629	676	13,6%
Asado Carnicero	1 Kg.	5.019	4.826	5.258	4.690	4.675	4.675	5.258	584	12,5%
Lomo Liso	1 Kg.	8.367	7.742	7.950	7.633	7.632	7.632	8.367	735	9,6%
Sobrecostilla	1 Kg.	5.069	5.233	5.250	4.905	5.231	4.905	5.250	344	7,0%
Huachalomo	1 Kg.	5.175	5.393	5.163	5.153	5.110	5.110	5.393	284	5,6%
<b>Totales</b>		42.672	43.161	<b>43.322</b>	<b>41.067</b>	41.554	41.067	43.322	2.255	5,5%

Fuente: SERNAC y ODEPA.

	Elaboración	Revisión	Aprobación
Fecha	07-09-2018	10-09-2018	11-09-2018
Cargo	Investigador socioeconómico	Subdirector CyM	Subdirector CyM

## Canasta Dieciochera 2018

Respecto a **verduras y hortalizas**, sin considerar tipo de establecimiento, la máxima diferencia en esta categoría se produce en el kilo de limón a granel con un 27,5% o el equivalente a \$208 por kilo, donde su menor precio promedio se observó en el sector centro a \$757 y el más costoso en el sector poniente a \$965 en promedio.

Asimismo, el kilo de papas a granel registró una diferencia, en promedio, de 20,6% o \$167 por kilo, donde el más caro se observó en el sector sur a \$977 y el más económico en el sector norte a \$810 en promedio. En líneas generales, fue el sector norte el más conveniente al momento de adquirir este tipo de productos.

**Cuadro N°9**  
**Diferencias en precios promedios de Verduras y Hortalizas, por sector.**

Producto	Contenido	Marca	Centro	Norte	Oriente	Poniente	Sur	Min	Max	Dif \$	Dif %
Limón 1a calidad	1 Kg.	Granel	757	790	915	965	890	757	965	208	27,5%
Papas 1a calidad	1 Kg.	Granel	925	810	914	864	977	810	977	167	20,6%
Cilantro Fresco, bolsa o atado	120 Gr (Aprox)	1a calidad	792	685	820	761	777	685	820	135	19,7%
Repollo verde crespo, 1° calidad	Unidad	Granel	1.347	1.168	1.230	1.336	1.185	1.168	1.347	179	15,3%
Lechuga Costina, 1° calidad	Unidad	Granel	541	512	554	484	547	484	554	70	14,5%
Pimentón verde	Unidad	Granel	619	670	685	659	707	619	707	88	14,2%
Tomate Larga Vida, 1° calidad	1 Kg.	Granel	793	710	742	727	742	710	793	83	11,6%
Ají Amarillo	200 gr.	Sin Marca	970	980	1.041	1.032	1.008	970	1.041	72	7,4%
Cebolla Tradicional de 1a calidad	1 Kg.	Granel	794	766	821	795	793	766	821	56	7,3%
Lechuga Escarola, 1° calidad	Unidad	Granel	885	886	878	843	900	843	900	57	6,8%
<b>Totales</b>			<b>8.421</b>	<b>7.976</b>	8.600	8.464	8.526	7.976	8.600	624	<b>7,8%</b>

Fuente: SERNAC y ODEPA.

	Elaboración	Revisión	Aprobación
Fecha	07-09-2018	10-09-2018	11-09-2018
Cargo	Investigador socioeconómico	Subdirector CyM	Subdirector CyM

## Canasta Dieciochera 2018

### 5. Diferencias de precios promedios para categorías de productos, entre tipo de establecimiento

Al comparar tipos de establecimiento para los **productos cárnicos**, ya sea **supermercados o carnicerías**, y sin considerar sector geográfico, la máxima diferencia en carnes se produce en el kilo de Lomo Vetado, con un precio promedio más económico de \$7.098 registrado en carnicerías, mientras que el más costoso fue de \$9.561, comercializado en supermercados.

Asimismo, el kilo de trutro entero de pollo a granel, también fue más conveniente comprarlo en carnicerías, ya que su precio promedio menor fue de \$1.418 en este tipo de establecimientos, mientras que en supermercados se observó a \$1.896, lo que representa una diferencia de 33,7%. Fue este corte el más conveniente en ambos tipos de establecimientos. Sólo el kilo de abastero y asado carnicero fue más conveniente adquirirlos en supermercados.

**Cuadro N°10**

#### Diferencias de precios promedios en cortes de carnes, por tipo de establecimiento.

Producto	Contenido	Carnicería	Supermercado	Dif \$	Dif \$%
Lomo Vetado	1 Kg.	7.098	9.561	2.463	34,7%
Pollo Trutro Entero, Granel	1 Kg.	1.418	1.896	478	33,7%
Lomo Liso	1 Kg.	6.996	8.071	1.075	15,4%
Huachalomo	1 Kg.	4.876	5.262	386	7,9%
Abastero	1 Kg.	5.553	5.149	404	7,3%
Sobrecostilla	1 Kg.	4.853	5.197	344	7,1%
Asado Carnicero	1 Kg.	5.113	4.844	269	5,3%
<b>Totales</b>		<b>35.907</b>	<b>39.980</b>	<b>4.073</b>	<b>11,3%</b>

Fuente: SERNAC y ODEPA.

	Elaboración	Revisión	Aprobación
Fecha	07-09-2018	10-09-2018	11-09-2018
Cargo	Investigador socioeconómico	Subdirector CyM	Subdirector CyM

## Canasta Dieciochera 2018

Respecto a **verduras y hortalizas**, sin considerar sector geográfico, en general fueron las **ferias libres** los establecimientos más convenientes al momento de adquirir este tipo de productos. Es así como los 120gr de cilantro fresco presentaron diferencias de 190,2% o el equivalente a \$399, por preferir adquirirlos en este tipo de establecimientos (ferias libres), cuyo menor precio, en promedio, fue de \$210 y el más costoso \$609, en supermercados.

Los 200gr de ají amarillo, también registraron una diferencia importante, al preferir la Vega Central por sobre los supermercados. Es así que, en la primera su precio promedio fue de \$320 y en supermercados de \$752, vale decir una diferencia de 135% o el equivalente a \$432 por kilo.

Si se adquieren todos estos productos en un mismo tipo de establecimiento, fue en las ferias libres donde se registró, en promedio, el total más económico con \$5.916 y en supermercados el más costoso a \$8.997, vale decir una diferencia, en promedio, de 52,1% o el equivalente a \$3.081.

### Cuadro N°11

#### Diferencias de precios promedios de Verduras y Hortalizas, por tipo de establecimiento.

Producto	Contenido	Marca	Ferias Libres	Supermercado	Vega Central	Vega Lo Valledor	Min	Max	Dif \$	Dif %
Cilantro Fresco, bolsa o atado	120 Gr (Aprox)	1a calidad	210	609	300	250	210	609	399	190,2%
Ají Amarillo	200 GR.	Sin Marca	352	752	320	400	320	752	432	135,0%
Limón 1a calidad	1 Kg.	Granel	460	849	400	500	400	849	449	112,3%
Papas 1a calidad	1 Kg.	Granel	540	996	500	600	500	996	496	99,2%
Cebolla Tradicional de 1a calidad	1 Kg.	Granel	524	949	1.000	600	524	1.000	476	90,8%
Pimentón verde	Unidad	Granel	460	713	400	500	400	713	313	78,2%
Repollo verde crespo, 1° calidad	Unidad	Granel	1.280	1.191	1.300	1.800	1.191	1.800	609	51,1%
Tomate Larga Vida, 1° calidad	1 Kg.	Granel	890	1.320	1.000	1.000	890	1.320	430	48,3%
Lechuga Escarola, 1° calidad	Unidad	Granel	580	785	600	700	580	785	205	35,4%
Lechuga Costina, 1° calidad	Unidad	Granel	620	832	700	800	620	832	212	34,2%
<b>Totales</b>			<b>5.916</b>	<b>8.997</b>	6.520	7.150	5.916	8.997	3.081	<b>52,1%</b>

Fuente: SERNAC y ODEPA.

	Elaboración	Revisión	Aprobación
Fecha	07-09-2018	10-09-2018	11-09-2018
Cargo	Investigador socioeconómico	Subdirector CyM	Subdirector CyM

## 6. Conclusiones.

- En general, y a modo referencial, en el Área Metropolitana:
  - a. En promedio, un asado familiar costaría poco más de 59 mil pesos.
  - b. Un consumidor/a podría ahorrarse cerca de 28 mil pesos en una canasta si adquiere los productos más económicos de cada sector.
  - c. Las hortalizas fueron los productos con las mayores diferencias de precios, como la unidad de pimentón verde y los 200gr de ají amarillo, con 316,7% y 299,6%, respectivamente.
  - d. Para el caso de las carnes, el trutro entero de pollo a granel fue el producto que registró la mayor diferencia, para esta categoría con un 77,1% o el equivalente a \$2.002.
  - e. En promedio, el ítem o categoría de producto más caro de la canasta dieciochera, fue el de las carnes y embutidos con más del 30% del gasto total.
  
- Al comparar por tipo de establecimiento, se observa que:
  - a. En las **carnes y embutidos**, en líneas generales fue más conveniente comprar este tipo de productos en carnicerías que en supermercados. La diferencia más significativa se observó para el kilo de lomo vetado, cuyo precio promedio mínimo fue de \$7.098 en carnicerías y el máximo de \$9.561 en supermercados, lo que representa una diferencia de 34,7% o el equivalente a \$2.463 por kilo.
  - b. En las **hortalizas**, las ferias libres se observaron la mayor cantidad de precios, en promedio, más económicos y en los supermercados los más costosos. Es así que los 200gr de cilantro fresco registraron una diferencia de 190,2% por preferir adquirirlo en ferias que en supermercados.
  
- Al analizar el total del asado familiar por sector, se evidenció que:
  - a. La canasta más económica se registró en la zona poniente (\$47.915).
  - b. A su vez, la más costosa se observó en el oriente (\$70.588).
  - c. Fue el sector poniente en el cual se registró la mayor diferencia (41,2%).
  - d. En contraste, el sector centro tuvo un comportamiento de precios más homogéneo, registrando la menor diferencia (24%).

	Elaboración	Revisión	Aprobación
Fecha	07-09-2018	10-09-2018	11-09-2018
Cargo	Investigador socioeconómico	Subdirector CyM	Subdirector CyM



- Al desagregar el análisis en productos que componen la canasta para cada sector, se observó que:
  - a. Al igual que en toda el Área Metropolitana, los productos en que más se puede economizar para el asado son en las hortalizas para las ensaladas, las que registraron las mayores variaciones en todos los sectores, con productos como el cilantro fresco, ají amarillo y pimentón verde, este último con diferencias que pueden alcanzar los 316,0% (zona norte).
  - b. A nivel de los cárnicos, los 2 kilos de trutro entero de pollo a granel fue el producto que registró la mayor diferencia en todos los sectores (hasta un 77,1% en el sector sur), excepto en el sector centro, donde el kilo de longaniza registró la mayor diferencia, para este ítem.
  - c. En el caso de los bebestibles, el vino cabernet marca Gato de San Pedro registró las mayores diferencias en los sectores centro y norte (30,9% y 24,6%, respectivamente); el vino pipeño Casa Grande en los sectores oriente y sur (27% y 50%, respectivamente); y las 6 unidades de cerveza lager, en latas de 350cc c/u y marca Escudo, fue el producto de esta categoría que registró la mayor diferencia con un 20,5%, específicamente en la zona poniente.
  - d. Al analizar por sector otros productos de alta demanda en estas fiestas, como es el caso de distintos cortes de carnes, fue el kilo de trutro de pollo a granel el corte que registró la mayor diferencia con un 22,6% en promedio. El lomo vetado también presentó una diferencia en promedio de 18,1%, con un precio promedio mínimo de \$8.353 en el sector centro y el máximo en el sector norte a \$9.869.
  - e. Asimismo, para verduras y hortalizas el kilo de limón fue el producto con mayor diferencia en promedio (27,5%).

	Elaboración	Revisión	Aprobación
Fecha	07-09-2018	10-09-2018	11-09-2018
Cargo	Investigador socioeconómico	Subdirector CyM	Subdirector CyM



## Canasta Dieciochera 2018

### 7. Anexo:

#### Detalle aproximado de consumo por persona

Item	6 personas		8 personas	
	4 adultos y 2 niños		6 adultos	8 adultos
	Consumo por adulto	Consumo por niño	Consumo por adulto	Consumo por adulto
Cervezas	1,5 latas	-	1	3/4 de lata
Copas de vino	2 copas	-	1,5 copas	1 copa
Copas de pipeño	2 copas	-	1,5 copas	1 copa
Vaso de bebida	2 vasos	2 vasos	2 vasos	1,5 vasos
Empanada	1 empanada	1 empanada	1 empanada	3/4 de empanada
Carne	400 gr	200 gr	333 gr	250 gr
Pollo	400 gr	200 gr	333 gr	250 gr
Choripan (1/2 marraqueta + longaniza + pebre)	4 choripan	2 choripan	3,3 choripan	2,5 choripan
Vienesas	1 vienesa	1 vienesa	0,8 vienesas	0,6 vienesas
Papas medianas + ensalada (lechuga y repollo)	1,5 papas + ensalada	1 papa + ensalada	1,3 papas + ensalada	1 papa + Ensalada
Postre	100 gr de durazno + 333 cc de helado	100 gr de durazno + 333 cc de helado	100 gr de durazno + 333 cc de helado	75 gr de durazno + 333 cc de helado

	Elaboración	Revisión	Aprobación
Fecha	07-09-2018	10-09-2018	11-09-2018
Cargo	Investigador socioeconómico	Subdirector CyM	Subdirector CyM



## Canasta Dieciochera 2018

### Puntos de levantamiento en supermercados por sector.

Tipo de Establecimiento	Establecimiento	Dirección	Comuna	Sector
Supermercado	Lider	San Martín N° 57	Santiago	Centro
Supermercado	Montserrat	Monjitas N° 739	Santiago	Centro
Supermercado	Santa Isabel	Ismael Valdés Vergara N° 838	Santiago	Centro
Supermercado	Tottus	Nataniel Cox N° 620	Santiago	Centro
Supermercado	Unimarc	Portugal N° 56	Santiago	Centro
Supermercado	Lider	Av. O'Higgins N° 314	Quilicura	Norte
Supermercado	Montserrat	Av. Independencia N° 3601	Conchalí	Norte
Supermercado	Santa Isabel	Manuel Antonio Matta N° 499	Quilicura	Norte
Supermercado	Tottus	Pedro Fontova N° 5810	Conchalí	Norte
Supermercado	Unimarc	Pedro Fontova N° 7626	Huechuraba	Norte
Supermercado	Jumbo	Av. Francisco Bilbao N° 4144	Las Condes	Oriente
Supermercado	Lider	Buenaventura N° 1770	Vitacura	Oriente
Supermercado	Montserrat	Las Condes N° 9350	Peñalolén	Oriente
Supermercado	Santa Isabel	Av. Grecia N° 5791	Las Condes	Oriente
Supermercado	Tottus	Av. Kennedy N° 5601	Las Condes	Oriente
Supermercado	Unimarc	Avenida Manquehue N° 457	Las Condes	Oriente
Supermercado	Jumbo	Av. Américo Vespucio N° 1001	Maipú	Poniente
Supermercado	Lider	Av. Vespucio N° 2500	Cerrillos	Poniente
Supermercado	Montserrat	Gladys Marín N° 6950	Estación Central	Poniente
Supermercado	Santa Isabel	Ecuador N° 5455	Lo Prado	Poniente
Supermercado	Tottus	Av. Américo Vespucio N° 1501	Cerrillos	Poniente
Supermercado	Unimarc	Alfredo Silva Carvallo N° 1414	Maipú	Poniente
Supermercado	Jumbo	Av. Vicuña Mackenna N° 6100	La Florida	Sur
Supermercado	Lider	Av. Américo Vespucio N° 6325	La Florida	Sur
Supermercado	Montserrat	Av. Vicuña Mackenna N° 12321	La Florida	Sur
Supermercado	Santa Isabel	Av. Vicuña Mackenna N° 11145	La Florida	Sur
Supermercado	Tottus	Av. Américo Vespucio N° 7310	La Florida	Sur
Supermercado	Unimarc	Av. Vicuña Mackenna N° 6331	La Florida	Sur

Fuente: SERNAC.

	Elaboración	Revisión	Aprobación
Fecha	07-09-2018	10-09-2018	11-09-2018
Cargo	Investigador socioeconómico	Subdirector CyM	Subdirector CyM

## Canasta Dieciochera 2018

### Puntos de levantamiento en carnicerías por sector.

Tipo de Establecimiento	Establecimiento	Dirección	Comuna	Sector
Carnicería	Carnes Darc	San Pablo 3223	Santiago	Centro
Carnicería	El Carnicero	Chacabuco 1	Santiago	Centro
Carnicería	Susaron	General Mackenna 1026	Santiago	Centro
Carnicería	Carnicería O'Campo	Antonia López de Bello Local 441	Recoleta	Norte
Carnicería	Ganadera Río Bueno	Av. Recoleta 3750	Recoleta	Norte
Carnicería	Provecar	Artesanos 719	Recoleta	Norte
Carnicería	Carnes Mulchen	Av. Grecia 5556	Peñalolén	Oriente
Carnicería	Doña Carne	Av. Macul 4185	Macul	Oriente
Carnicería	Ganadera Río Bueno	Av. Manquehue Sur 1591	Las Condes	Oriente
Carnicería	Carnes Darc	J. J. Pérez 7235	Cerro Navia	Poniente
Carnicería	Comercial Castro	Av. Cerrillos 4030, Local 2016 Lo Valledor	Pedro Aguirre Cerda	Poniente
Carnicería	Doña Carne	J. J. Pérez 7275	Cerro Navia	Poniente
Carnicería	Susaron	Av. L. Bernardo O'Higgins 4050	Estación Central	Poniente
Carnicería	Doña Carne	Av. Santa Rosa 8069	San Ramón	Sur
Carnicería	Ganadera Río Bueno	Av. Santa Rosa 8081	San Ramón	Sur

Fuente: ODEPA.

### Puntos de levantamiento en ferias.

Tipo de Establecimiento	Establecimiento	Dirección	Sector
Ferías Libres	Aldunate	Aldunate	Centro
Ferías Libres	Herrera	Herrera	Centro
Ferías Libres	Romero	Romero	Centro
Ferías Libres	Condell	Av. Condell (Topocalma/Av. José Miguel Infante)	Norte
Ferías Libres	Nahuelbuta	Nahuelbuta	Norte
Ferías Libres	Zapadores	Zapadores	Norte
Vega Central	Sector Chacareros	Antonia López de Bello 743	Norte
Ferías Libres	Chacareros de La Reina	Avda Bilbao	Oriente
Ferías Libres	José Arrieta	José Arrieta	Oriente
Ferías Libres	Los 3 Antonios	Los Tres Antonios	Oriente
Ferías Libres	El Anillo	J. J. Perez	Poniente
Ferías Libres	El Descanso	Av. El Descanso	Poniente
Ferías Libres	N° 2 Quinta Normal, José Tobías	José Tobías	Poniente
Ferías Libres	San José	San José	Poniente
Vega Lo Valledor	Platabanda	Av Maipú 3301	Poniente
Ferías Libres	Chacareros	El Peral	Sur
Ferías Libres	El Esfuerzo 2	Av. Tocornal (Nonato Coó y Calle 1)	Sur
Ferías Libres	La Castrina	Sebastopol	Sur
Ferías Libres	Tome	Tome	Sur
Ferías Libres	Varas	Antonio Varas	Sur

Fuente: ODEPA.

	Elaboración	Revisión	Aprobación
Fecha	07-09-2018	10-09-2018	11-09-2018
Cargo	Investigador socioeconómico	Subdirector CyM	Subdirector CyM

## Canasta Dieciochera 2018

### Puntos de levantamiento en panaderías por sector.

Tipo de Establecimiento	Establecimiento	Dirección	Comuna	Sector
Panadería	Ravera	Merced 808	Santiago	Centro
Panadería	San Camilo	Puente 876	Santiago	Centro
Panadería	El Trigal	Av. Recoleta 3201	Recoleta	Norte
Panadería	Panificadora Colo Colo	Pedro Fontova 5350	Conchalí	Norte
Panadería	Sana Tentación	Av. Grecia 4851	Ñuñoa	Oriente
Panadería	Delicias de San Pablo	Av. San Pablo 4016	Quinta Normal	Poniente
Panadería	Jargui	J. J. Pérez 7196	Cerro Navia	Poniente
Panadería	Pay Pas	Av. Concha y Toro 3982	Puente Alto	Sur

Fuente: ODEPA.

	Elaboración	Revisión	Aprobación
Fecha	07-09-2018	10-09-2018	11-09-2018
Cargo	Investigador socioeconómico	Subdirector CyM	Subdirector CyM



## Canasta Dieciochera 2018

### Rangos de precios de productos:

Producto	Contenido	Marca	Establecimiento	Dirección	Precio
Abastero	1 Kg.	Importada	Jumbo	Av. Vicuña Mackenna N° 6100	4.290
Abastero	1 Kg.	Importada	Jumbo	Av. Américo Vespucio N° 1001 (Oulett Mall)	5.490
Abastero	1 Kg.	Importada	Jumbo	Av. Francisco Bilbao N° 4144	5.990
Abastero	1 Kg.	Importada	Tottus	Pedro Fontova N° 5810	4.390
Abastero	1 Kg.	Importada	Tottus	Av. Américo Vespucio N° 7310	4.590
Abastero	1 Kg.	Importada	Tottus	Av. Kennedy N° 5601	4.590
Abastero	1 Kg.	Importada	Tottus	Av. Américo Vespucio N° 1501	4.590
Abastero	1 Kg.	Importada	Montserrat	Gladys Marin N° 6950	4.990
Abastero	1 Kg.	Importada	Montserrat	Las Condes N° 9350	4.990
Abastero	1 Kg.	Importada	Lider	Av. O'Higgins N° 314	4.990
Abastero	1 Kg.	Importada	Lider	Av. Américo Vespucio N° 6325	4.990
Abastero	1 Kg.	Importada	Lider	Av. Vespucio N° 2500 (Avenida Nueva 1)	4.990
Abastero	1 Kg.	Importada	Santa Isabel	Ecuador N° 5455	4.990
Abastero	1 Kg.	Importada	Santa Isabel	Ismael Valdés Vergara N° 838	4.990
Abastero	1 Kg.	Importada	Santa Isabel	Av. Grecia N° 5791	4.990
Abastero	1 Kg.	Importada	Santa Isabel	Manuel Antonio Matta N° 499	4.990
Abastero	1 Kg.	Importada	Unimarc	Av. Vicuña Mackenna N° 6331	5.599
Abastero	1 Kg.	Importada	Unimarc	Avenida Manquehue N° 457	5.599
Abastero	1 Kg.	Importada	Unimarc	Alfredo Silva Carvallo N° 1414	5.599
Abastero	1 Kg.	Importada	Unimarc	Portugal N° 56	5.899
Abastero	1 Kg.	Nacional	Comercial Castro	Av. Cerrillos 4030, Local 2016 Lo Valledor	4.980
Abastero	1 Kg.	Nacional	Doña Carne	Av. Santa Rosa 8069	5.298
Abastero	1 Kg.	Nacional	Provecar	Artesanos 719	5.498
Abastero	1 Kg.	Nacional	Carnes mulchen	av. Grecia 5556	5.990
Abastero	1 Kg.	Nacional	Susaron	General Mackena 1026	5.998
Abastero	1 Kg.	Nacional	Unimarc	Pedro Fontova N° 7626	6.599
Aji Amarillo	200 GR.	Sin Marca	Condell	Av. Condell (Topocalma/Av. José Miguel Infante)	260
Aji Amarillo	200 GR.	Sin Marca	La Castrina	Sebastopol	300
Aji Amarillo	200 GR.	Sin Marca	Sector Chacareros	Antonia López de Bello 743	320
Aji Amarillo	200 GR.	Sin Marca	Los 3 Antonios	Los Tres Antonios	400
Aji Amarillo	200 GR.	Sin Marca	N° 2 Quinta Normal, José Tobías	José Tobías	400
Aji Amarillo	200 GR.	Sin Marca	Herrera	Herrera	400
Aji Amarillo	200 GR.	Sin Marca	Platabanda	Av. Maipú 3301	400
Aji Amarillo	200 GR.	Sin Marca	Montserrat	Gladys Marin N° 6950	638
Aji Amarillo	200 GR.	Sin Marca	Montserrat	Las Condes N° 9350	638
Aji Amarillo	200 GR.	Sin Marca	Montserrat	Av. Independencia N° 3601	638
Aji Amarillo	200 GR.	Sin Marca	Montserrat	Monjitas N° 739	638
Aji Amarillo	200 GR.	Sin Marca	Jumbo	Av. Francisco Bilbao N° 4144	678
Aji Amarillo	200 GR.	Sin Marca	Jumbo	Av. Américo Vespucio N° 1001 (Oulett Mall)	678
Aji Amarillo	200 GR.	Sin Marca	Jumbo	Av. Vicuña Mackenna N° 6100	678
Aji Amarillo	200 GR.	Sin Marca	Lider	Buenaventura N° 1770	678
Aji Amarillo	200 GR.	Sin Marca	Lider	Av. Vespucio N° 2500 (Avenida Nueva 1)	678
Aji Amarillo	200 GR.	Sin Marca	Lider	Av. O'Higgins N° 314	738
Aji Amarillo	200 GR.	Sin Marca	Lider	Av. Américo Vespucio N° 6325	738
Aji Amarillo	200 GR.	Sin Marca	Santa Isabel	Av. Vicuña Mackenna N° 11145	678
Aji Amarillo	200 GR.	Sin Marca	Santa Isabel	Ecuador N° 5455	678
Aji Amarillo	200 GR.	Sin Marca	Santa Isabel	Av. Grecia N° 5791	678
Aji Amarillo	200 GR.	Sin Marca	Santa Isabel	Ismael Valdés Vergara N° 838	680
Aji Amarillo	200 GR.	Sin Marca	Tottus	Av. Américo Vespucio N° 7310	758
Aji Amarillo	200 GR.	Sin Marca	Tottus	Av. Kennedy N° 5601	758
Aji Amarillo	200 GR.	Sin Marca	Tottus	Av. Américo Vespucio N° 1501	758
Aji Amarillo	200 GR.	Sin Marca	Tottus	Pedro Fontova N° 5810	758
Aji Amarillo	200 GR.	Sin Marca	Unimarc	Avenida Manquehue N° 457	758
Aji Amarillo	200 GR.	Sin Marca	Unimarc	Pedro Fontova N° 7626	758
Aji Amarillo	200 GR.	Sin Marca	Unimarc	Av. Vicuña Mackenna N° 6331	758
Aji Amarillo	200 GR.	Sin Marca	Unimarc	Portugal N° 56	758
Asado Camicero	1 Kg.	Importada	Montserrat	Gladys Marin N° 6950	3.990
Asado Camicero	1 Kg.	Importada	Montserrat	Av. Vicuña Mackenna N° 12321	3.990
Asado Camicero	1 Kg.	Importada	Montserrat	Monjitas N° 739	3.990
Asado Camicero	1 Kg.	Importada	Jumbo	Av. Vicuña Mackenna N° 6100	4.290
Asado Camicero	1 Kg.	Importada	Jumbo	Av. Américo Vespucio N° 1001 (Oulett Mall)	4.290
Asado Camicero	1 Kg.	Importada	Jumbo	Av. Francisco Bilbao N° 4144	4.990
Asado Camicero	1 Kg.	Importada	Tottus	Av. Américo Vespucio N° 7310	4.490
Asado Camicero	1 Kg.	Importada	Tottus	Av. Kennedy N° 5601	5.390
Asado Camicero	1 Kg.	Importada	Santa Isabel	Av. Vicuña Mackenna N° 11145	4.990
Asado Camicero	1 Kg.	Importada	Santa Isabel	Ismael Valdés Vergara N° 838	4.990
Asado Camicero	1 Kg.	Importada	Santa Isabel	Av. Grecia N° 5791	4.990
Asado Camicero	1 Kg.	Importada	Santa Isabel	Manuel Antonio Matta N° 499	4.990
Asado Camicero	1 Kg.	Importada	Lider	Av. O'Higgins N° 314	4.990
Asado Camicero	1 Kg.	Importada	Lider	Av. Vespucio N° 2500 (Avenida Nueva 1)	4.990
Asado Camicero	1 Kg.	Importada	Lider	Av. Américo Vespucio N° 6325	4.990
Asado Camicero	1 Kg.	Importada	Lider	Buenaventura N° 1770	4.990
Asado Camicero	1 Kg.	Importada	Unimarc	Alfredo Silva Carvallo N° 1414	5.399
Asado Camicero	1 Kg.	Importada	Unimarc	Portugal N° 56	5.599
Asado Camicero	1 Kg.	Importada	Unimarc	Avenida Manquehue N° 457	5.699
Asado Camicero	1 Kg.	Nacional	Provecar	Artesanos 719	4.498
Asado Camicero	1 Kg.	Nacional	Comercial Castro	Av. Cerrillos 4030, Local 2016 Lo Valledor	4.780
Asado Camicero	1 Kg.	Nacional	Doña Carne	Av. Santa Rosa 8069	5.298
Asado Camicero	1 Kg.	Nacional	Carnes mulchen	av. Grecia 5556	5.490

	Elaboración	Revisión	Aprobación
Fecha	07-09-2018	10-09-2018	11-09-2018
Cargo	Investigador socioeconómico	Subdirector CyM	Subdirector CyM

## Canasta Dieciochera 2018

Asado Carnicero	1 Kg.	Nacional	Susaron	General Mackena 1026	5.498
Bebida Desechable	3 litros	Coca Cola	Lider	Av. Vespucio N° 2500 (Avenida Nueva 1)	1.990
Bebida Desechable	3 litros	Coca Cola	Lider	Av. Américo Vespucio N° 6325	1.990
Bebida Desechable	3 litros	Coca Cola	Lider	Buenaventura N° 1770	1.990
Bebida Desechable	3 litros	Coca Cola	Lider	Av. O'Higgins N° 314	1.990
Bebida Desechable	3 litros	Coca Cola	Lider	San Martin N° 57	1.990
Bebida Desechable	3 litros	Coca Cola	Santa Isabel	Manuel Antonio Matta N° 499	2.040
Bebida Desechable	3 litros	Coca Cola	Santa Isabel	Ismael Valdés Vergara N° 838	2.089
Bebida Desechable	3 litros	Coca Cola	Santa Isabel	Ecuador N° 5455	2.090
Bebida Desechable	3 litros	Coca Cola	Santa Isabel	Av. Vicuña Mackenna N° 11145	2.090
Bebida Desechable	3 litros	Coca Cola	Santa Isabel	Av. Grecia N° 5791	2.090
Bebida Desechable	3 litros	Coca Cola	Tottus	Av. Kennedy N° 5601	2.049
Bebida Desechable	3 litros	Coca Cola	Tottus	Av. Américo Vespucio N° 1501	2.049
Bebida Desechable	3 litros	Coca Cola	Tottus	Nataniel Cox N° 620	2.049
Bebida Desechable	3 litros	Coca Cola	Tottus	Av. Américo Vespucio N° 7310	2.049
Bebida Desechable	3 litros	Coca Cola	Tottus	Pedro Fontova N° 5810	2.049
Bebida Desechable	3 litros	Coca Cola	Jumbo	Av. Francisco Bilbao N° 4144	2.089
Bebida Desechable	3 litros	Coca Cola	Jumbo	Av. Vicuña Mackenna N° 6100	2.089
Bebida Desechable	3 litros	Coca Cola	Jumbo	Av. Américo Vespucio N° 1001 (Oulett Mall)	2.090
Bebida Desechable	3 litros	Coca Cola	Unimarc	Avenida Manquehue N° 457	2.090
Bebida Desechable	3 litros	Coca Cola	Unimarc	Alfredo Silva Carvallo N° 1414	2.090
Bebida Desechable	3 litros	Coca Cola	Unimarc	Pedro Fontova N° 7626	2.090
Bebida Desechable	3 litros	Coca Cola	Unimarc	Av. Vicuña Mackenna N° 6331	2.090
Bebida Desechable	3 litros	Coca Cola	Unimarc	Portugal N° 56	2.090
Bebida Desechable	3 litros	Coca Cola	Montserrat	Av. Vicuña Mackenna N° 12321	2.140
Bebida Desechable	3 litros	Coca Cola	Montserrat	Av. Independencia N° 3601	2.140
Bebida Desechable	3 litros	Coca Cola	Montserrat	Monjitas N° 739	2.140
Bebida Desechable	3 litros	Coca Cola	Montserrat	Las Condes N° 9350	2.140
Bebida Desechable	3 litros	Coca Cola	Montserrat	Gladys Marín N° 6950	2.149
Bebida Desechable	3 litros	Coca Cola Zero	Tottus	Nataniel Cox N° 620	1.990
Bebida Desechable	3 litros	Coca Cola Zero	Tottus	Av. Américo Vespucio N° 7310	2.049
Bebida Desechable	3 litros	Coca Cola Zero	Tottus	Av. Kennedy N° 5601	2.049
Bebida Desechable	3 litros	Coca Cola Zero	Tottus	Av. Américo Vespucio N° 1501	2.049
Bebida Desechable	3 litros	Coca Cola Zero	Lider	Av. Vespucio N° 2500 (Avenida Nueva 1)	1.990
Bebida Desechable	3 litros	Coca Cola Zero	Lider	Buenaventura N° 1770	1.990
Bebida Desechable	3 litros	Coca Cola Zero	Lider	Av. Américo Vespucio N° 6325	1.990
Bebida Desechable	3 litros	Coca Cola Zero	Lider	San Martin N° 57	1.990
Bebida Desechable	3 litros	Coca Cola Zero	Jumbo	Av. Francisco Bilbao N° 4144	2.089
Bebida Desechable	3 litros	Coca Cola Zero	Jumbo	Av. Américo Vespucio N° 1001 (Oulett Mall)	2.090
Bebida Desechable	3 litros	Coca Cola Zero	Santa Isabel	Ismael Valdés Vergara N° 838	2.089
Bebida Desechable	3 litros	Coca Cola Zero	Santa Isabel	Av. Vicuña Mackenna N° 11145	2.090
Bebida Desechable	3 litros	Coca Cola Zero	Santa Isabel	Ecuador N° 5455	2.090
Bebida Desechable	3 litros	Coca Cola Zero	Santa Isabel	Av. Grecia N° 5791	2.090
Bebida Desechable	3 litros	Coca Cola Zero	Unimarc	Av. Vicuña Mackenna N° 6331	2.090
Bebida Desechable	3 litros	Coca Cola Zero	Unimarc	Avenida Manquehue N° 457	2.090
Bebida Desechable	3 litros	Coca Cola Zero	Unimarc	Alfredo Silva Carvallo N° 1414	2.090
Bebida Desechable	3 litros	Coca Cola Zero	Unimarc	Portugal N° 56	2.090
Bebida Desechable	3 litros	Coca Cola Zero	Montserrat	Av. Vicuña Mackenna N° 12321	2.140
Bebida Desechable	3 litros	Coca Cola Zero	Montserrat	Monjitas N° 739	2.140
Bebida Desechable	3 litros	Coca Cola Zero	Montserrat	Las Condes N° 9350	2.140
Bebida Desechable	3 litros	Coca Cola Zero	Montserrat	Gladys Marín N° 6950	2.149
Bebida Desechable	3 litros	Fanta	Lider	Av. Vespucio N° 2500 (Avenida Nueva 1)	1.990
Bebida Desechable	3 litros	Fanta	Lider	Buenaventura N° 1770	1.990
Bebida Desechable	3 litros	Fanta	Lider	Av. Américo Vespucio N° 6325	1.990
Bebida Desechable	3 litros	Fanta	Lider	San Martin N° 57	1.990
Bebida Desechable	3 litros	Fanta	Santa Isabel	Manuel Antonio Matta N° 499	2.040
Bebida Desechable	3 litros	Fanta	Santa Isabel	Av. Grecia N° 5791	2.089
Bebida Desechable	3 litros	Fanta	Santa Isabel	Ismael Valdés Vergara N° 838	2.089
Bebida Desechable	3 litros	Fanta	Santa Isabel	Ecuador N° 5455	2.090
Bebida Desechable	3 litros	Fanta	Santa Isabel	Av. Vicuña Mackenna N° 11145	2.090
Bebida Desechable	3 litros	Fanta	Jumbo	Av. Vicuña Mackenna N° 6100	2.089
Bebida Desechable	3 litros	Fanta	Jumbo	Av. Francisco Bilbao N° 4144	2.090
Bebida Desechable	3 litros	Fanta	Jumbo	Av. Américo Vespucio N° 1001 (Oulett Mall)	2.090
Bebida Desechable	3 litros	Fanta	Tottus	Av. Kennedy N° 5601	2.089
Bebida Desechable	3 litros	Fanta	Tottus	Av. Américo Vespucio N° 1501	2.089
Bebida Desechable	3 litros	Fanta	Tottus	Nataniel Cox N° 620	2.089
Bebida Desechable	3 litros	Fanta	Tottus	Av. Américo Vespucio N° 7310	2.089
Bebida Desechable	3 litros	Fanta	Tottus	Pedro Fontova N° 5810	2.089
Bebida Desechable	3 litros	Fanta	Unimarc	Av. Vicuña Mackenna N° 6331	2.090
Bebida Desechable	3 litros	Fanta	Unimarc	Avenida Manquehue N° 457	2.090
Bebida Desechable	3 litros	Fanta	Unimarc	Alfredo Silva Carvallo N° 1414	2.090
Bebida Desechable	3 litros	Fanta	Unimarc	Portugal N° 56	2.090
Bebida Desechable	3 litros	Fanta	Montserrat	Av. Vicuña Mackenna N° 12321	2.140
Bebida Desechable	3 litros	Fanta	Montserrat	Av. Independencia N° 3601	2.140
Bebida Desechable	3 litros	Fanta	Montserrat	Monjitas N° 739	2.140
Bebida Desechable	3 litros	Fanta	Montserrat	Las Condes N° 9350	2.140
Bebida Desechable	3 litros	Fanta	Montserrat	Gladys Marín N° 6950	2.149
Carbón Vegetal	2,5 Kg	Más económico	Montserrat	Av. Vicuña Mackenna N° 12321	2.190
Carbón Vegetal	2,5 Kg	Más económico	Montserrat	Gladys Marín N° 6950	2.190
Carbón Vegetal	2,5 Kg	Más económico	Montserrat	Av. Independencia N° 3601	2.190

	Elaboración	Revisión	Aprobación
Fecha	07-09-2018	10-09-2018	11-09-2018
Cargo	Investigador socioeconómico	Subdirector CyM	Subdirector CyM

## Canasta Dieciochera 2018

Carbón Vegetal	2,5 Kg	Más económico	Montserrat	Las Condes N° 9350	2.190
Carbón Vegetal	2,5 Kg	Más económico	Santa Isabel	Ismael Valdés Vergara N° 838	2.590
Carbón Vegetal	2,5 Kg	Más económico	Santa Isabel	Av. Vicuña Mackenna N° 11145	2.790
Carbón Vegetal	2,5 Kg	Más económico	Santa Isabel	Ecuador N° 5455	2.790
Carbón Vegetal	2,5 Kg	Más económico	Santa Isabel	Av. Grecia N° 5791	2.790
Carbón Vegetal	2,5 Kg	Más económico	Lider	Av. Vespucio N° 2500 (Avenida Nueva 1)	2.690
Carbón Vegetal	2,5 Kg	Más económico	Lider	Av. Américo Vespucio N° 6325	2.690
Carbón Vegetal	2,5 Kg	Más económico	Lider	Buenaventura N° 1770	2.690
Carbón Vegetal	2,5 Kg	Más económico	Lider	Av. O'Higgins N° 314	2.690
Carbón Vegetal	2,5 Kg	Más económico	Lider	San Martín N° 57	2.891
Carbón Vegetal	2,5 Kg	Más económico	Unimarc	Pedro Fontova N° 7626	2.750
Carbón Vegetal	2,5 Kg	Más económico	Unimarc	Avenida Manquehue N° 457	2.759
Carbón Vegetal	2,5 Kg	Más económico	Unimarc	Av. Vicuña Mackenna N° 6331	2.759
Carbón Vegetal	2,5 Kg	Más económico	Unimarc	Alfredo Silva Carvallo N° 1414	2.759
Carbón Vegetal	2,5 Kg	Más económico	Unimarc	Portugal N° 56	2.880
Carbón Vegetal	2,5 Kg	Más económico	Tottus	Av. Américo Vespucio N° 7310	2.790
Carbón Vegetal	2,5 Kg	Más económico	Tottus	Av. Kennedy N° 5601	2.890
Carbón Vegetal	2,5 Kg	Más económico	Tottus	Av. Américo Vespucio N° 1501	2.890
Carbón Vegetal	2,5 Kg	Más económico	Tottus	Pedro Fontova N° 5810	2.990
Carbón Vegetal	2,5 Kg	Más económico	Jumbo	Av. Vicuña Mackenna N° 6100	2.790
Carbón Vegetal	2,5 Kg	Más económico	Jumbo	Av. Américo Vespucio N° 1001 (Oulett Mall)	2.790
Carbón Vegetal	2,5 Kg	Más económico	Jumbo	Av. Francisco Bilbao N° 4144	2.890
Cebolla Tradicional de 1a calidad	1 Kg.	Granel	El Anillo	J.J. Perez	450
Cebolla Tradicional de 1a calidad	1 Kg.	Granel	Zapadores	Zapadores	480
Cebolla Tradicional de 1a calidad	1 Kg.	Granel	Herrera	Herrera	540
Cebolla Tradicional de 1a calidad	1 Kg.	Granel	Chacareros	El Peral	550
Cebolla Tradicional de 1a calidad	1 Kg.	Granel	José Arrieta	José Arrieta	600
Cebolla Tradicional de 1a calidad	1 Kg.	Granel	Platabanda	Av Maipú 3301	600
Cebolla Tradicional de 1a calidad	1 Kg.	Granel	Tottus	Av. Kennedy N° 5601	690
Cebolla Tradicional de 1a calidad	1 Kg.	Granel	Tottus	Nataniel Cox N° 620	869
Cebolla Tradicional de 1a calidad	1 Kg.	Granel	Tottus	Av. Américo Vespucio N° 7310	890
Cebolla Tradicional de 1a calidad	1 Kg.	Granel	Tottus	Pedro Fontova N° 5810	899
Cebolla Tradicional de 1a calidad	1 Kg.	Granel	Tottus	Av. Américo Vespucio N° 1501	929
Cebolla Tradicional de 1a calidad	1 Kg.	Granel	Lider	Av. O'Higgins N° 314	850
Cebolla Tradicional de 1a calidad	1 Kg.	Granel	Lider	Av. Vespucio N° 2500 (Avenida Nueva 1)	950
Cebolla Tradicional de 1a calidad	1 Kg.	Granel	Lider	Buenaventura N° 1770	950
Cebolla Tradicional de 1a calidad	1 Kg.	Granel	Lider	Av. Américo Vespucio N° 6325	950
Cebolla Tradicional de 1a calidad	1 Kg.	Granel	Lider	San Martín N° 57	950
Cebolla Tradicional de 1a calidad	1 Kg.	Granel	Jumbo	Av. Francisco Bilbao N° 4144	959
Cebolla Tradicional de 1a calidad	1 Kg.	Granel	Jumbo	Av. Vicuña Mackenna N° 6100	959
Cebolla Tradicional de 1a calidad	1 Kg.	Granel	Santa Isabel	Av. Vicuña Mackenna N° 11145	969
Cebolla Tradicional de 1a calidad	1 Kg.	Granel	Santa Isabel	Ismael Valdés Vergara N° 838	969
Cebolla Tradicional de 1a calidad	1 Kg.	Granel	Santa Isabel	Av. Grecia N° 5791	969
Cebolla Tradicional de 1a calidad	1 Kg.	Granel	Santa Isabel	Ecuador N° 5455	990
Cebolla Tradicional de 1a calidad	1 Kg.	Granel	Santa Isabel	Manuel Antonio Matta N° 499	990
Cebolla Tradicional de 1a calidad	1 Kg.	Granel	Montserrat	Gladys Marin N° 6950	990
Cebolla Tradicional de 1a calidad	1 Kg.	Granel	Montserrat	Av. Independencia N° 3601	990
Cebolla Tradicional de 1a calidad	1 Kg.	Granel	Montserrat	Las Condes N° 9350	990
Cebolla Tradicional de 1a calidad	1 Kg.	Granel	Montserrat	Av. Vicuña Mackenna N° 12321	990
Cebolla Tradicional de 1a calidad	1 Kg.	Granel	Montserrat	Monjitas N° 739	990
Cebolla Tradicional de 1a calidad	1 Kg.	Granel	Unimarc	Avenida Manquehue N° 457	990
Cebolla Tradicional de 1a calidad	1 Kg.	Granel	Unimarc	Alfredo Silva Carvallo N° 1414	990
Cebolla Tradicional de 1a calidad	1 Kg.	Granel	Unimarc	Pedro Fontova N° 7626	990
Cebolla Tradicional de 1a calidad	1 Kg.	Granel	Unimarc	Av. Vicuña Mackenna N° 6331	990
Cebolla Tradicional de 1a calidad	1 Kg.	Granel	Unimarc	Portugal N° 56	990
Cebolla Tradicional de 1a calidad	1 Kg.	Granel	Sector Chacareros	Antonia López de Bello 743	1.000
Cebolla Tradicional de 1a calidad	1 Kg.	Malla	Unimarc	Avenida Manquehue N° 457	950
Cebolla Tradicional de 1a calidad	1 Kg.	Malla	Unimarc	Alfredo Silva Carvallo N° 1414	950
Cebolla Tradicional de 1a calidad	1 Kg.	Malla	Unimarc	Pedro Fontova N° 7626	950
Cebolla Tradicional de 1a calidad	1 Kg.	Malla	Unimarc	Av. Vicuña Mackenna N° 6331	950
Cebolla Tradicional de 1a calidad	1 Kg.	Malla	Unimarc	Portugal N° 56	950
Cebolla Tradicional de 1a calidad	1 Kg.	Malla	Jumbo	Av. Francisco Bilbao N° 4144	959
Cebolla Tradicional de 1a calidad	1 Kg.	Malla	Jumbo	Av. Vicuña Mackenna N° 6100	959
Cebolla Tradicional de 1a calidad	1 Kg.	Malla	Jumbo	Av. Américo Vespucio N° 1001 (Oulett Mall)	979
Cebolla Tradicional de 1a calidad	1 Kg.	Malla	Santa Isabel	Av. Vicuña Mackenna N° 11145	969
Cebolla Tradicional de 1a calidad	1 Kg.	Malla	Santa Isabel	Ismael Valdés Vergara N° 838	969
Cebolla Tradicional de 1a calidad	1 Kg.	Malla	Santa Isabel	Av. Grecia N° 5791	969
Cebolla Tradicional de 1a calidad	1 Kg.	Malla	Santa Isabel	Ecuador N° 5455	990
Cebolla Tradicional de 1a calidad	1 Kg.	Malla	Santa Isabel	Manuel Antonio Matta N° 499	990
Cebolla Tradicional de 1a calidad	1 Kg.	Malla	Montserrat	Av. Vicuña Mackenna N° 12321	990
Cebolla Tradicional de 1a calidad	1 Kg.	Malla	Montserrat	Gladys Marin N° 6950	990
Cebolla Tradicional de 1a calidad	1 Kg.	Malla	Montserrat	Av. Independencia N° 3601	990
Cebolla Tradicional de 1a calidad	1 Kg.	Malla	Montserrat	Las Condes N° 9350	1.090
Cebolla Tradicional de 1a calidad	1 Kg.	Malla	Lider	Av. O'Higgins N° 314	990
Cebolla Tradicional de 1a calidad	1 Kg.	Malla	Lider	San Martín N° 57	990
Cebolla Tradicional de 1a calidad	1 Kg.	Malla	Lider	Av. Américo Vespucio N° 6325	990
Cebolla Tradicional de 1a calidad	1 Kg.	Malla	Lider	Av. Vespucio N° 2500 (Avenida Nueva 1)	1.090
Cebolla Tradicional de 1a calidad	1 Kg.	Malla	Lider	Buenaventura N° 1770	1.090
Cebolla Tradicional de 1a calidad	1 Kg.	Malla	Tottus	Av. Américo Vespucio N° 7310	1.190
Cebolla Tradicional de 1a calidad	1 Kg.	Malla	Tottus	Av. Américo Vespucio N° 1501	1.190

	Elaboración	Revisión	Aprobación
Fecha	07-09-2018	10-09-2018	11-09-2018
Cargo	Investigador socioeconómico	Subdirector CyM	Subdirector CyM

## Canasta Dieciochera 2018

Cebolla Tradicional de 1a calidad	1 Kg.	Malla	Tottus	Av. Kennedy N° 5601	1.190
Cerveza Lager, 6 latas de 350 cc c/u.	1 Pack	Cristal	Lider	Av. Vespucio N° 2500 (Avenida Nueva 1)	3.190
Cerveza Lager, 6 latas de 350 cc c/u.	1 Pack	Cristal	Lider	Av. Americo Vespucio N° 6325	3.190
Cerveza Lager, 6 latas de 350 cc c/u.	1 Pack	Cristal	Lider	Buenaventura N° 1770	3.190
Cerveza Lager, 6 latas de 350 cc c/u.	1 Pack	Cristal	Lider	Av. O'Higgins N° 314	3.190
Cerveza Lager, 6 latas de 350 cc c/u.	1 Pack	Cristal	Lider	San Martin N° 57	3.290
Cerveza Lager, 6 latas de 350 cc c/u.	1 Pack	Cristal	Santa Isabel	Ismael Valdés Vergara N° 838	3.290
Cerveza Lager, 6 latas de 350 cc c/u.	1 Pack	Cristal	Santa Isabel	Ecuador N° 5455	3.389
Cerveza Lager, 6 latas de 350 cc c/u.	1 Pack	Cristal	Santa Isabel	Av. Vicuña Mackenna N° 11145	3.389
Cerveza Lager, 6 latas de 350 cc c/u.	1 Pack	Cristal	Santa Isabel	Av. Grecia N° 5791	3.389
Cerveza Lager, 6 latas de 350 cc c/u.	1 Pack	Cristal	Santa Isabel	Manuel Antonio Matta N° 499	3.389
Cerveza Lager, 6 latas de 350 cc c/u.	1 Pack	Cristal	Tottus	Av. Kennedy N° 5601	3.349
Cerveza Lager, 6 latas de 350 cc c/u.	1 Pack	Cristal	Tottus	Av. Americo Vespucio N° 1501	3.349
Cerveza Lager, 6 latas de 350 cc c/u.	1 Pack	Cristal	Tottus	Nataniel Cox N° 620	3.349
Cerveza Lager, 6 latas de 350 cc c/u.	1 Pack	Cristal	Tottus	Av. Americo Vespucio N° 7310	3.349
Cerveza Lager, 6 latas de 350 cc c/u.	1 Pack	Cristal	Tottus	Pedro Fontova N° 5810	3.349
Cerveza Lager, 6 latas de 350 cc c/u.	1 Pack	Cristal	Unimarc	Avenida Manquehue N° 457	3.390
Cerveza Lager, 6 latas de 350 cc c/u.	1 Pack	Cristal	Unimarc	Alfredo Silva Carvallo N° 1414	3.390
Cerveza Lager, 6 latas de 350 cc c/u.	1 Pack	Cristal	Unimarc	Pedro Fontova N° 7626	3.390
Cerveza Lager, 6 latas de 350 cc c/u.	1 Pack	Cristal	Unimarc	Av. Vicuña Mackenna N° 6331	3.390
Cerveza Lager, 6 latas de 350 cc c/u.	1 Pack	Cristal	Unimarc	Portugal N° 56	3.390
Cerveza Lager, 6 latas de 350 cc c/u.	1 Pack	Cristal	Jumbo	Av. Americo Vespucio N° 1001 (Oulett Mall)	3.429
Cerveza Lager, 6 latas de 350 cc c/u.	1 Pack	Cristal	Jumbo	Av. Francisco Bilbao N° 4144	3.449
Cerveza Lager, 6 latas de 350 cc c/u.	1 Pack	Cristal	Jumbo	Av. Vicuña Mackenna N° 6100	3.449
Cerveza Lager, 6 latas de 350 cc c/u.	1 Pack	Cristal	Montserrat	Gladys Marín N° 6950	3.890
Cerveza Lager, 6 latas de 350 cc c/u.	1 Pack	Cristal	Montserrat	Av. Independencia N° 3601	3.890
Cerveza Lager, 6 latas de 350 cc c/u.	1 Pack	Cristal	Montserrat	Las Condes N° 9350	3.890
Cerveza Lager, 6 latas de 350 cc c/u.	1 Pack	Cristal	Montserrat	Av. Vicuña Mackenna N° 12321	3.890
Cerveza Lager, 6 latas de 350 cc c/u.	1 Pack	Cristal	Montserrat	Monjitas N° 739	3.890
Cerveza Lager, 6 latas de 350 cc c/u.	1 Pack	Escudo	Jumbo	Av. Americo Vespucio N° 1001 (Oulett Mall)	3.229
Cerveza Lager, 6 latas de 350 cc c/u.	1 Pack	Escudo	Jumbo	Av. Vicuña Mackenna N° 6100	3.339
Cerveza Lager, 6 latas de 350 cc c/u.	1 Pack	Escudo	Jumbo	Av. Francisco Bilbao N° 4144	3.349
Cerveza Lager, 6 latas de 350 cc c/u.	1 Pack	Escudo	Unimarc	Avenida Manquehue N° 457	3.290
Cerveza Lager, 6 latas de 350 cc c/u.	1 Pack	Escudo	Unimarc	Alfredo Silva Carvallo N° 1414	3.290
Cerveza Lager, 6 latas de 350 cc c/u.	1 Pack	Escudo	Unimarc	Portugal N° 56	3.290
Cerveza Lager, 6 latas de 350 cc c/u.	1 Pack	Escudo	Unimarc	Av. Vicuña Mackenna N° 6331	3.290
Cerveza Lager, 6 latas de 350 cc c/u.	1 Pack	Escudo	Unimarc	Pedro Fontova N° 7626	3.350
Cerveza Lager, 6 latas de 350 cc c/u.	1 Pack	Escudo	Santa Isabel	Ecuador N° 5455	3.290
Cerveza Lager, 6 latas de 350 cc c/u.	1 Pack	Escudo	Santa Isabel	Av. Grecia N° 5791	3.290
Cerveza Lager, 6 latas de 350 cc c/u.	1 Pack	Escudo	Santa Isabel	Ismael Valdés Vergara N° 838	3.290
Cerveza Lager, 6 latas de 350 cc c/u.	1 Pack	Escudo	Santa Isabel	Av. Vicuña Mackenna N° 11145	3.290
Cerveza Lager, 6 latas de 350 cc c/u.	1 Pack	Escudo	Santa Isabel	Manuel Antonio Matta N° 499	3.290
Cerveza Lager, 6 latas de 350 cc c/u.	1 Pack	Escudo	Lider	Av. Vespucio N° 2500 (Avenida Nueva 1)	3.290
Cerveza Lager, 6 latas de 350 cc c/u.	1 Pack	Escudo	Lider	Av. Americo Vespucio N° 6325	3.290
Cerveza Lager, 6 latas de 350 cc c/u.	1 Pack	Escudo	Lider	Buenaventura N° 1770	3.290
Cerveza Lager, 6 latas de 350 cc c/u.	1 Pack	Escudo	Lider	Av. O'Higgins N° 314	3.290
Cerveza Lager, 6 latas de 350 cc c/u.	1 Pack	Escudo	Lider	San Martin N° 57	3.290
Cerveza Lager, 6 latas de 350 cc c/u.	1 Pack	Escudo	Tottus	Av. Kennedy N° 5601	3.329
Cerveza Lager, 6 latas de 350 cc c/u.	1 Pack	Escudo	Tottus	Av. Americo Vespucio N° 1501	3.329
Cerveza Lager, 6 latas de 350 cc c/u.	1 Pack	Escudo	Tottus	Nataniel Cox N° 620	3.329
Cerveza Lager, 6 latas de 350 cc c/u.	1 Pack	Escudo	Tottus	Av. Americo Vespucio N° 7310	3.329
Cerveza Lager, 6 latas de 350 cc c/u.	1 Pack	Escudo	Tottus	Pedro Fontova N° 5810	3.329
Cerveza Lager, 6 latas de 350 cc c/u.	1 Pack	Escudo	Montserrat	Gladys Marín N° 6950	3.890
Cerveza Lager, 6 latas de 350 cc c/u.	1 Pack	Escudo	Montserrat	Av. Independencia N° 3601	3.890
Cerveza Lager, 6 latas de 350 cc c/u.	1 Pack	Escudo	Montserrat	Las Condes N° 9350	3.890
Cerveza Lager, 6 latas de 350 cc c/u.	1 Pack	Escudo	Montserrat	Av. Vicuña Mackenna N° 12321	3.890
Cerveza Lager, 6 latas de 350 cc c/u.	1 Pack	Escudo	Montserrat	Monjitas N° 739	3.890
Cilantro Fresco, bolsa o atado	120 Gr (Aprox)	1a calidad	Herrera	Herrera	200
Cilantro Fresco, bolsa o atado	120 Gr (Aprox)	1a calidad	José Arrieta	José Arrieta	200
Cilantro Fresco, bolsa o atado	120 Gr (Aprox)	1a calidad	Varas	Antonio Varas	200
Cilantro Fresco, bolsa o atado	120 Gr (Aprox)	1a calidad	El Anillo	J. J. Perez	200
Cilantro Fresco, bolsa o atado	120 Gr (Aprox)	1a calidad	Platabanda	Av Maipú 3301	250
Cilantro Fresco, bolsa o atado	120 Gr (Aprox)	1a calidad	Zapadores	Zapadores	250
Cilantro Fresco, bolsa o atado	120 Gr (Aprox)	1a calidad	Sector Chacareros	Antonia López de Bello 743	300
Cilantro Fresco, bolsa o atado	120 Gr (Aprox)	1a calidad	Lider	Buenaventura N° 1770	450
Cilantro Fresco, bolsa o atado	120 Gr (Aprox)	1a calidad	Lider	Av. Vespucio N° 2500 (Avenida Nueva 1)	500
Cilantro Fresco, bolsa o atado	120 Gr (Aprox)	1a calidad	Lider	Av. O'Higgins N° 314	500
Cilantro Fresco, bolsa o atado	120 Gr (Aprox)	1a calidad	Lider	San Martin N° 57	500
Cilantro Fresco, bolsa o atado	120 Gr (Aprox)	1a calidad	Tottus	Av. Kennedy N° 5601	569
Cilantro Fresco, bolsa o atado	120 Gr (Aprox)	1a calidad	Tottus	Av. Americo Vespucio N° 1501	569
Cilantro Fresco, bolsa o atado	120 Gr (Aprox)	1a calidad	Tottus	Pedro Fontova N° 5810	569
Cilantro Fresco, bolsa o atado	120 Gr (Aprox)	1a calidad	Tottus	Av. Americo Vespucio N° 7310	569
Cilantro Fresco, bolsa o atado	120 Gr (Aprox)	1a calidad	Tottus	Nataniel Cox N° 620	579
Cilantro Fresco, bolsa o atado	120 Gr (Aprox)	1a calidad	Jumbo	Av. Vicuña Mackenna N° 6100	579
Cilantro Fresco, bolsa o atado	120 Gr (Aprox)	1a calidad	Jumbo	Av. Francisco Bilbao N° 4144	689
Cilantro Fresco, bolsa o atado	120 Gr (Aprox)	1a calidad	Jumbo	Av. Americo Vespucio N° 1001 (Oulett Mall)	689
Cilantro Fresco, bolsa o atado	120 Gr (Aprox)	1a calidad	Santa Isabel	Ecuador N° 5455	579
Cilantro Fresco, bolsa o atado	120 Gr (Aprox)	1a calidad	Santa Isabel	Ismael Valdés Vergara N° 838	579
Cilantro Fresco, bolsa o atado	120 Gr (Aprox)	1a calidad	Santa Isabel	Av. Grecia N° 5791	579
Cilantro Fresco, bolsa o atado	120 Gr (Aprox)	1a calidad	Santa Isabel	Manuel Antonio Matta N° 499	579

	Elaboración	Revisión	Aprobación
Fecha	07-09-2018	10-09-2018	11-09-2018
Cargo	Investigador socioeconómico	Subdirector CyM	Subdirector CyM



## Canasta Dieciochera 2018

Cilantro Fresco, bolsa o atado	120 Gr (Aprox)	1a calidad	Unimarc	Avenida Manquehue N° 457	599
Cilantro Fresco, bolsa o atado	120 Gr (Aprox)	1a calidad	Unimarc	Alfredo Silva Carvallo N° 1414	599
Cilantro Fresco, bolsa o atado	120 Gr (Aprox)	1a calidad	Unimarc	Pedro Fontova N° 7626	599
Cilantro Fresco, bolsa o atado	120 Gr (Aprox)	1a calidad	Unimarc	Av. Vicuña Mackenna N° 6331	599
Cilantro Fresco, bolsa o atado	120 Gr (Aprox)	1a calidad	Unimarc	Portugal N° 56	599
Cilantro Fresco, bolsa o atado	120 Gr (Aprox)	1a calidad	Montserrat	Av. Vicuña Mackenna N° 12321	790
Cilantro Fresco, bolsa o atado	120 Gr (Aprox)	1a calidad	Montserrat	Las Condes N° 9350	790
Cilantro Fresco, bolsa o atado	120 Gr (Aprox)	1a calidad	Montserrat	Av. Independencia N° 3601	790
Cilantro Fresco, bolsa o atado	120 Gr (Aprox)	1a calidad	Montserrat	Monjitas N° 739	790
Duraznos en Cubitos, Lata	590 Gr.	Dos Caballos	Lider	Buenaventura N° 1770	850
Duraznos en Cubitos, Lata	590 Gr.	Dos Caballos	Lider	Av. Vespucio N° 2500 (Avenida Nueva 1)	1.050
Duraznos en Cubitos, Lata	590 Gr.	Dos Caballos	Lider	Av. O'Higgins N° 314	1.050
Duraznos en Cubitos, Lata	590 Gr.	Dos Caballos	Lider	Av. Américo Vespucio N° 6325	1.050
Duraznos en Cubitos, Lata	590 Gr.	Dos Caballos	Lider	San Martín N° 57	1.050
Duraznos en Cubitos, Lata	590 Gr.	Dos Caballos	Jumbo	Av. Vicuña Mackenna N° 6100	990
Duraznos en Cubitos, Lata	590 Gr.	Dos Caballos	Jumbo	Av. Francisco Bilbao N° 4144	999
Duraznos en Cubitos, Lata	590 Gr.	Dos Caballos	Jumbo	Av. Américo Vespucio N° 1001 (Oulett Mall)	1.459
Duraznos en Cubitos, Lata	590 Gr.	Dos Caballos	Unimarc	Av. Vicuña Mackenna N° 6331	1.069
Duraznos en Cubitos, Lata	590 Gr.	Dos Caballos	Unimarc	Avenida Manquehue N° 457	1.099
Duraznos en Cubitos, Lata	590 Gr.	Dos Caballos	Unimarc	Pedro Fontova N° 7626	1.099
Duraznos en Cubitos, Lata	590 Gr.	Dos Caballos	Unimarc	Alfredo Silva Carvallo N° 1414	1.099
Duraznos en Cubitos, Lata	590 Gr.	Dos Caballos	Unimarc	Portugal N° 56	1.099
Duraznos en Cubitos, Lata	590 Gr.	Dos Caballos	Santa Isabel	Ecuador N° 5455	1.089
Duraznos en Cubitos, Lata	590 Gr.	Dos Caballos	Santa Isabel	Ismael Valdés Vergara N° 838	1.089
Duraznos en Cubitos, Lata	590 Gr.	Dos Caballos	Santa Isabel	Av. Vicuña Mackenna N° 11145	1.089
Duraznos en Cubitos, Lata	590 Gr.	Dos Caballos	Santa Isabel	Av. Grecia N° 5791	1.190
Duraznos en Cubitos, Lata	590 Gr.	Dos Caballos	Santa Isabel	Manuel Antonio Matta N° 499	1.190
Duraznos en Cubitos, Lata	590 Gr.	Dos Caballos	Tottus	Av. Kennedy N° 5601	1.089
Duraznos en Cubitos, Lata	590 Gr.	Dos Caballos	Tottus	Av. Américo Vespucio N° 1501	1.089
Duraznos en Cubitos, Lata	590 Gr.	Dos Caballos	Tottus	Nataniel Cox N° 620	1.089
Duraznos en Cubitos, Lata	590 Gr.	Dos Caballos	Tottus	Av. Américo Vespucio N° 7310	1.089
Duraznos en Cubitos, Lata	590 Gr.	Dos Caballos	Tottus	Pedro Fontova N° 5810	1.089
Duraznos en Cubitos, Lata	590 Gr.	Wasil	Montserrat	Gladys Marin N° 6950	990
Duraznos en Cubitos, Lata	590 Gr.	Wasil	Montserrat	Las Condes N° 9350	990
Duraznos en Cubitos, Lata	590 Gr.	Wasil	Jumbo	Av. Francisco Bilbao N° 4144	999
Duraznos en Cubitos, Lata	590 Gr.	Wasil	Jumbo	Av. Américo Vespucio N° 1001 (Oulett Mall)	999
Duraznos en Cubitos, Lata	590 Gr.	Wasil	Jumbo	Av. Vicuña Mackenna N° 6100	999
Duraznos en Cubitos, Lata	590 Gr.	Wasil	Unimarc	Avenida Manquehue N° 457	1.080
Duraznos en Cubitos, Lata	590 Gr.	Wasil	Unimarc	Av. Vicuña Mackenna N° 6331	1.080
Duraznos en Cubitos, Lata	590 Gr.	Wasil	Unimarc	Portugal N° 56	1.080
Duraznos en Cubitos, Lata	590 Gr.	Wasil	Santa Isabel	Av. Vicuña Mackenna N° 11145	1.099
Duraznos en Cubitos, Lata	590 Gr.	Wasil	Santa Isabel	Av. Grecia N° 5791	1.099
Duraznos en Cubitos, Lata	590 Gr.	Wasil	Santa Isabel	Manuel Antonio Matta N° 499	1.099
Empanada de Pino (carne molida)	Unidad	Granel	Santa Isabel	Ismael Valdés Vergara N° 838	690
Empanada de Pino (carne molida)	Unidad	Granel	Santa Isabel	Av. Grecia N° 5791	690
Empanada de Pino (carne molida)	Unidad	Granel	Santa Isabel	Manuel Antonio Matta N° 499	690
Empanada de Pino (carne molida)	Unidad	Granel	Tottus	Nataniel Cox N° 620	790
Empanada de Pino (carne molida)	Unidad	Granel	Tottus	Av. Kennedy N° 5601	790
Empanada de Pino (carne molida)	Unidad	Granel	Tottus	Pedro Fontova N° 5810	790
Empanada de Pino (carne molida)	Unidad	Granel	Unimarc	Avenida Manquehue N° 457	890
Empanada de Pino (carne molida)	Unidad	Granel	Unimarc	Av. Vicuña Mackenna N° 6331	890
Empanada de Pino (carne molida)	Unidad	Granel	Unimarc	Portugal N° 56	890
Empanada de Pino (carne molida)	Unidad	Granel	Montserrat	Las Condes N° 9350	990
Empanada de Pino (carne molida)	Unidad	Granel	Montserrat	Av. Independencia N° 3601	990
Empanada de Pino (carne molida)	Unidad	Granel	Montserrat	Monjitas N° 739	990
Empanada de Pino (carne molida)	Unidad	Granel	Ravera	Merced 808	1.250
Empanada de Pino (carne molida)	Unidad	Granel	Sana tentacion	av.Grecia 4851	1.300
Empanada de Pino (carne picada)	Unidad	Granel	El Trigal	Av. Recoleta 3201	1.000
Empanada de Pino (carne picada)	Unidad	Granel	Jargui	Cerca de Carnes Darc	1.000
Empanada de Pino (carne picada)	Unidad	Granel	Montserrat	Las Condes N° 9350	1.190
Empanada de Pino (carne picada)	Unidad	Granel	Montserrat	Av. Vicuña Mackenna N° 12321	1.190
Empanada de Pino (carne picada)	Unidad	Granel	Montserrat	Monjitas N° 739	1.190
Empanada de Pino (carne picada)	Unidad	Granel	Tottus	Nataniel Cox N° 620	1.190
Empanada de Pino (carne picada)	Unidad	Granel	Sana tentacion	av.Grecia 4851	1.300
Empanada de Pino (carne picada)	Unidad	Granel	San Camilo	Puente 876	1.390
Empanada de Pino (carne picada)	Unidad	Granel	Jumbo	Av. Américo Vespucio N° 1001 (Oulett Mall)	1.590
Empanada de Pino (carne picada)	Unidad	Granel	Jumbo	Av. Vicuña Mackenna N° 6100	1.690
Empanada de Pino (carne picada)	Unidad	Granel	Unimarc	Av. Vicuña Mackenna N° 6331	1.590
Empanada de Pino (carne picada)	Unidad	Granel	Unimarc	Avenida Manquehue N° 457	1.899
Helado en Caja Cassata, sabor Piña	1 Ltr.	Panda	Tottus	Av. Américo Vespucio N° 1501	750
Helado en Caja Cassata, sabor Piña	1 Ltr.	Panda	Tottus	Av. Américo Vespucio N° 7310	1.750
Helado en Caja Cassata, sabor Piña	1 Ltr.	Panda	Lider	Av. Américo Vespucio N° 6325	1.290
Helado en Caja Cassata, sabor Piña	1 Ltr.	Panda	Unimarc	Portugal N° 56	1.590
Helado en Caja Cassata, sabor Piña	1 Ltr.	Panda	Unimarc	Av. Vicuña Mackenna N° 6331	1.619
Helado en Caja Cassata, sabor Piña	1 Ltr.	Panda	Unimarc	Avenida Manquehue N° 457	1.619
Helado en Caja Cassata, sabor Piña	1 Ltr.	Panda	Unimarc	Alfredo Silva Carvallo N° 1414	1.619
Helado en Caja Cassata, sabor Piña	1 Ltr.	Panda	Jumbo	Av. Vicuña Mackenna N° 6100	1.649
Helado en Caja Cassata, sabor Piña	1 Ltr.	Panda	Jumbo	Av. Américo Vespucio N° 1001 (Oulett Mall)	1.669
Helado en Caja Cassata, sabor Piña	1 Ltr.	Panda	Santa Isabel	Manuel Antonio Matta N° 499	1.669
Helado en Caja Cassata, sabor Piña	1 Ltr.	Panda	Santa Isabel	Ecuador N° 5455	1.689

	Elaboración	Revisión	Aprobación
Fecha	07-09-2018	10-09-2018	11-09-2018
Cargo	Investigador socioeconómico	Subdirector CyM	Subdirector CyM



## Canasta Dieciochera 2018

Helado en Caja Cassata, sabor Piña	1 Ltr.	Panda	Santa Isabel	Ismael Valdés Vergara N° 838	1.689
Helado en Caja Cassata, sabor Piña	1 Ltr.	Panda	Santa Isabel	Av. Grecia N° 5791	1.689
Helado en Caja Cassata, sabor Piña	1 Ltr.	Panda	Montserrat	Av. Vicuña Mackenna N° 12321	1.690
Helado en Caja Cassata, sabor Piña	1 Ltr.	Savory	Lider	Av. Vespucio N° 2500 (Avenida Nueva 1)	1.690
Helado en Caja Cassata, sabor Piña	1 Ltr.	Savory	Lider	Av. Américo Vespucio N° 6325	1.690
Helado en Caja Cassata, sabor Piña	1 Ltr.	Savory	Lider	Buenaventura N° 1770	1.690
Helado en Caja Cassata, sabor Piña	1 Ltr.	Savory	Lider	Av. O'Higgins N° 314	2.090
Helado en Caja Cassata, sabor Piña	1 Ltr.	Savory	Lider	San Martin N° 57	2.090
Helado en Caja Cassata, sabor Piña	1 Ltr.	Savory	Tottus	Pedro Fontova N° 5810	1.890
Helado en Caja Cassata, sabor Piña	1 Ltr.	Savory	Tottus	Av. Kennedy N° 5601	2.299
Helado en Caja Cassata, sabor Piña	1 Ltr.	Savory	Tottus	Nataniel Cox N° 620	2.299
Helado en Caja Cassata, sabor Piña	1 Ltr.	Savory	Tottus	Av. Américo Vespucio N° 1501	2.299
Helado en Caja Cassata, sabor Piña	1 Ltr.	Savory	Jumbo	Av. Francisco Bilbao N° 4144	2.299
Helado en Caja Cassata, sabor Piña	1 Ltr.	Savory	Jumbo	Av. Américo Vespucio N° 1001 (Oulett Mall)	2.299
Helado en Caja Cassata, sabor Piña	1 Ltr.	Savory	Jumbo	Av. Vicuña Mackenna N° 6100	2.299
Helado en Caja Cassata, sabor Piña	1 Ltr.	Savory	Santa Isabel	Av. Vicuña Mackenna N° 11145	2.299
Helado en Caja Cassata, sabor Piña	1 Ltr.	Savory	Santa Isabel	Av. Grecia N° 5791	2.299
Helado en Caja Cassata, sabor Piña	1 Ltr.	Savory	Santa Isabel	Manuel Antonio Matta N° 499	2.299
Helado en Caja Cassata, sabor Piña	1 Ltr.	Savory	Santa Isabel	Ismael Valdés Vergara N° 838	2.299
Helado en Caja Cassata, sabor Piña	1 Ltr.	Savory	Santa Isabel	Ecuador N° 5455	2.369
Helado en Caja Cassata, sabor Piña	1 Ltr.	Savory	Montserrat	Gladys Marin N° 6950	2.390
Helado en Caja Cassata, sabor Piña	1 Ltr.	Savory	Montserrat	Av. Vicuña Mackenna N° 12321	2.390
Helado en Caja Cassata, sabor Piña	1 Ltr.	Savory	Montserrat	Las Condes N° 9350	2.390
Helado en Caja Cassata, sabor Piña	1 Ltr.	Savory	Unimarc	Av. Vicuña Mackenna N° 6331	2.390
Helado en Caja Cassata, sabor Piña	1 Ltr.	Savory	Unimarc	Avenida Manquehue N° 457	2.390
Helado en Caja Cassata, sabor Piña	1 Ltr.	Savory	Unimarc	Alfredo Silva Carvallo N° 1414	2.390
Helado en Caja Cassata, sabor Piña	1 Ltr.	Savory	Unimarc	Portugal N° 56	2.390
Helado en Caja Charlot Vainilla	1 Ltr.	Savory	Lider	San Martin N° 57	2.589
Helado en Caja Charlot Vainilla	1 Ltr.	Savory	Lider	Av. Vespucio N° 2500 (Avenida Nueva 1)	2.790
Helado en Caja Charlot Vainilla	1 Ltr.	Savory	Lider	Buenaventura N° 1770	2.790
Helado en Caja Charlot Vainilla	1 Ltr.	Savory	Lider	Av. Américo Vespucio N° 6325	2.790
Helado en Caja Charlot Vainilla	1 Ltr.	Savory	Lider	Av. O'Higgins N° 314	2.790
Helado en Caja Charlot Vainilla	1 Ltr.	Savory	Santa Isabel	Ismael Valdés Vergara N° 838	2.849
Helado en Caja Charlot Vainilla	1 Ltr.	Savory	Santa Isabel	Manuel Antonio Matta N° 499	2.849
Helado en Caja Charlot Vainilla	1 Ltr.	Savory	Santa Isabel	Av. Vicuña Mackenna N° 11145	2.919
Helado en Caja Charlot Vainilla	1 Ltr.	Savory	Santa Isabel	Ecuador N° 5455	2.999
Helado en Caja Charlot Vainilla	1 Ltr.	Savory	Santa Isabel	Av. Grecia N° 5791	2.999
Helado en Caja Charlot Vainilla	1 Ltr.	Savory	Unimarc	Avenida Manquehue N° 457	2.910
Helado en Caja Charlot Vainilla	1 Ltr.	Savory	Unimarc	Pedro Fontova N° 7626	2.910
Helado en Caja Charlot Vainilla	1 Ltr.	Savory	Unimarc	Alfredo Silva Carvallo N° 1414	2.910
Helado en Caja Charlot Vainilla	1 Ltr.	Savory	Unimarc	Portugal N° 56	2.910
Helado en Caja Charlot Vainilla	1 Ltr.	Savory	Montserrat	Las Condes N° 9350	2.990
Helado en Caja Charlot Vainilla	1 Ltr.	Savory	Montserrat	Av. Independencia N° 3601	2.990
Helado en Caja Charlot Vainilla	1 Ltr.	Savory	Montserrat	Monjitas N° 739	2.990
Helado en Caja Charlot Vainilla	1 Ltr.	Savory	Jumbo	Av. Francisco Bilbao N° 4144	2.999
Helado en Caja Charlot Vainilla	1 Ltr.	Savory	Jumbo	Av. Américo Vespucio N° 1001 (Oulett Mall)	2.999
Helado en Caja Charlot Vainilla	1 Ltr.	Savory	Jumbo	Av. Vicuña Mackenna N° 6100	2.999
Helado en Caja Charlot Vainilla	1 Ltr.	Savory	Tottus	Av. Kennedy N° 5601	3.190
Helado en Caja Charlot Vainilla	1 Ltr.	Savory	Tottus	Av. Américo Vespucio N° 1501	3.190
Helado en Caja Charlot Vainilla	1 Ltr.	Savory	Tottus	Nataniel Cox N° 620	3.190
Helado en Caja Charlot Vainilla	1 Ltr.	Savory	Tottus	Av. Américo Vespucio N° 7310	3.190
Helado en Caja Charlot Vainilla	1 Ltr.	Savory	Tottus	Pedro Fontova N° 5810	3.190
Helado en Caja, Cassata Brick	1 Ltr.	Savory	Lider	Av. Vespucio N° 2500 (Avenida Nueva 1)	1.690
Helado en Caja, Cassata Brick	1 Ltr.	Savory	Lider	Av. Américo Vespucio N° 6325	2.090
Helado en Caja, Cassata Brick	1 Ltr.	Savory	Lider	Buenaventura N° 1770	2.090
Helado en Caja, Cassata Brick	1 Ltr.	Savory	Lider	Av. O'Higgins N° 314	2.090
Helado en Caja, Cassata Brick	1 Ltr.	Savory	Lider	San Martin N° 57	2.090
Helado en Caja, Cassata Brick	1 Ltr.	Savory	Montserrat	Monjitas N° 739	2.190
Helado en Caja, Cassata Brick	1 Ltr.	Savory	Montserrat	Las Condes N° 9350	2.390
Helado en Caja, Cassata Brick	1 Ltr.	Savory	Santa Isabel	Av. Vicuña Mackenna N° 11145	2.299
Helado en Caja, Cassata Brick	1 Ltr.	Savory	Santa Isabel	Av. Grecia N° 5791	2.299
Helado en Caja, Cassata Brick	1 Ltr.	Savory	Santa Isabel	Ismael Valdés Vergara N° 838	2.299
Helado en Caja, Cassata Brick	1 Ltr.	Savory	Tottus	Av. Américo Vespucio N° 7310	2.299
Helado en Caja, Cassata Brick	1 Ltr.	Savory	Tottus	Nataniel Cox N° 620	2.299
Helado en Caja, Cassata Brick	1 Ltr.	Savory	Tottus	Av. Américo Vespucio N° 1501	2.299
Helado en Caja, Cassata Brick	1 Ltr.	Savory	Tottus	Av. Kennedy N° 5601	2.590
Helado en Caja, Cassata Brick	1 Ltr.	Savory	Jumbo	Av. Vicuña Mackenna N° 6100	2.299
Helado en Caja, Cassata Brick	1 Ltr.	Savory	Jumbo	Av. Francisco Bilbao N° 4144	2.369
Helado en Caja, Cassata Brick	1 Ltr.	Savory	Unimarc	Avenida Manquehue N° 457	2.390
Helado en Caja, Cassata Brick	1 Ltr.	Savory	Unimarc	Alfredo Silva Carvallo N° 1414	2.390
Helado en Caja, Cassata Brick	1 Ltr.	Savory	Unimarc	Pedro Fontova N° 7626	2.390
Helado en Caja, Cassata Brick	1 Ltr.	Savory	Unimarc	Av. Vicuña Mackenna N° 6331	2.390
Helado en Caja, Cassata Brick	1 Ltr.	Savory	Unimarc	Portugal N° 56	2.390
Helado en Pote, sabor Piña Cremíssimo	1 Ltr.	Bresler	Tottus	Av. Américo Vespucio N° 7310	1.890
Helado en Pote, sabor Piña Cremíssimo	1 Ltr.	Bresler	Tottus	Av. Américo Vespucio N° 1501	1.890
Helado en Pote, sabor Piña Cremíssimo	1 Ltr.	Bresler	Tottus	Av. Kennedy N° 5601	2.390
Helado en Pote, sabor Piña Cremíssimo	1 Ltr.	Bresler	Tottus	Nataniel Cox N° 620	2.390
Helado en Pote, sabor Piña Cremíssimo	1 Ltr.	Bresler	Santa Isabel	Ismael Valdés Vergara N° 838	1.899
Helado en Pote, sabor Piña Cremíssimo	1 Ltr.	Bresler	Santa Isabel	Av. Vicuña Mackenna N° 11145	2.199
Helado en Pote, sabor Piña Cremíssimo	1 Ltr.	Bresler	Santa Isabel	Ecuador N° 5455	2.199

	Elaboración	Revisión	Aprobación
Fecha	07-09-2018	10-09-2018	11-09-2018
Cargo	Investigador socioeconómico	Subdirector CyM	Subdirector CyM

## Canasta Dieciochera 2018

Helado en Pote, sabor Piña Cremísimio	1 Ltr.	Bresler	Santa Isabel	Av. Grecia N° 5791	2.299
Helado en Pote, sabor Piña Cremísimio	1 Ltr.	Bresler	Líder	Av. Vespucio N° 2500 (Avenida Nueva 1)	2.090
Helado en Pote, sabor Piña Cremísimio	1 Ltr.	Bresler	Líder	Av. Américo Vespucio N° 6325	2.090
Helado en Pote, sabor Piña Cremísimio	1 Ltr.	Bresler	Líder	Buena Ventura N° 1770	2.090
Helado en Pote, sabor Piña Cremísimio	1 Ltr.	Bresler	Líder	Av. O'Higgins N° 314	2.090
Helado en Pote, sabor Piña Cremísimio	1 Ltr.	Bresler	Líder	San Martín N° 57	2.090
Helado en Pote, sabor Piña Cremísimio	1 Ltr.	Bresler	Jumbo	Av. Francisco Bilbao N° 4144	2.199
Helado en Pote, sabor Piña Cremísimio	1 Ltr.	Bresler	Jumbo	Av. Américo Vespucio N° 1001 (Oulett Mall)	2.199
Helado en Pote, sabor Piña Cremísimio	1 Ltr.	Bresler	Jumbo	Av. Vicuña Mackenna N° 6100	2.299
Helado en Pote, sabor Piña Cremísimio	1 Ltr.	Bresler	Unimarc	Avenida Manquehue N° 457	2.350
Helado en Pote, sabor Piña Cremísimio	1 Ltr.	Bresler	Unimarc	Alfredo Silva Carvallo N° 1414	2.350
Helado en Pote, sabor Piña Cremísimio	1 Ltr.	Bresler	Unimarc	Pedro Fontova N° 7626	2.350
Helado en Pote, sabor Piña Cremísimio	1 Ltr.	Bresler	Unimarc	Av. Vicuña Mackenna N° 6331	2.350
Helado en Pote, sabor Piña Cremísimio	1 Ltr.	Bresler	Unimarc	Portugal N° 56	2.350
Helado en Pote, sabor Piña Cremísimio	1 Ltr.	Bresler	Montserrat	Av. Vicuña Mackenna N° 12321	2.390
Helado en Pote, sabor Piña Cremísimio	1 Ltr.	Bresler	Montserrat	Las Condes N° 9350	2.390
Helado en Pote, sabor Piña Cremísimio	1 Ltr.	Bresler	Montserrat	Av. Independencia N° 3601	2.390
Helado en Pote, sabor Piña Cremísimio	1 Ltr.	Bresler	Montserrat	Monjitas N° 739	2.390
Huachalomo	1 Kg.	Importada	Santa Isabel	Av. Vicuña Mackenna N° 11145	4.990
Huachalomo	1 Kg.	Importada	Santa Isabel	Ismael Valdés Vergara N° 838	4.990
Huachalomo	1 Kg.	Importada	Santa Isabel	Av. Grecia N° 5791	4.990
Huachalomo	1 Kg.	Importada	Santa Isabel	Manuel Antonio Matta N° 499	4.990
Huachalomo	1 Kg.	Importada	Tottus	Av. Kennedy N° 5601	4.990
Huachalomo	1 Kg.	Importada	Tottus	Av. Américo Vespucio N° 1501	4.990
Huachalomo	1 Kg.	Importada	Tottus	Nataniel Cox N° 620	4.990
Huachalomo	1 Kg.	Importada	Tottus	Pedro Fontova N° 5810	4.990
Huachalomo	1 Kg.	Importada	Tottus	Av. Américo Vespucio N° 7310	5.290
Huachalomo	1 Kg.	Importada	Líder	Av. O'Higgins N° 314	4.990
Huachalomo	1 Kg.	Importada	Líder	Av. Vespucio N° 2500 (Avenida Nueva 1)	4.990
Huachalomo	1 Kg.	Importada	Líder	Av. Américo Vespucio N° 6325	4.990
Huachalomo	1 Kg.	Importada	Líder	Buena Ventura N° 1770	4.990
Huachalomo	1 Kg.	Importada	Jumbo	Av. Vicuña Mackenna N° 6100	5.290
Huachalomo	1 Kg.	Importada	Jumbo	Av. Américo Vespucio N° 1001 (Oulett Mall)	5.290
Huachalomo	1 Kg.	Importada	Jumbo	Av. Francisco Bilbao N° 4144	5.590
Huachalomo	1 Kg.	Importada	Unimarc	Portugal N° 56	5.299
Huachalomo	1 Kg.	Importada	Unimarc	Avenida Manquehue N° 457	5.299
Huachalomo	1 Kg.	Importada	Unimarc	Av. Vicuña Mackenna N° 6331	5.599
Huachalomo	1 Kg.	Importada	Unimarc	Alfredo Silva Carvallo N° 1414	5.899
Huachalomo	1 Kg.	Nacional	Doña Carne	Av. Santa Rosa 8069	4.498
Huachalomo	1 Kg.	Nacional	Doña Carne	Calle Jose Joaquin Perez 7275	4.598
Huachalomo	1 Kg.	Nacional	Montserrat	Las Condes N° 9350	4.990
Huachalomo	1 Kg.	Nacional	Provecar	Artesanos 719	4.998
Huachalomo	1 Kg.	Nacional	Carnes Darc	San Pablo 3223	4.998
Huachalomo	1 Kg.	Nacional	Carnes mulchen	av. Grecia 5556	5.290
Huachalomo	1 Kg.	Nacional	Unimarc	Pedro Fontova N° 7626	6.999
Lechuga Costina, 1° calidad	Unidad	Granel	Tome	Tome	500
Lechuga Costina, 1° calidad	Unidad	Granel	Nahuelbuta	Nahuelbuta	600
Lechuga Costina, 1° calidad	Unidad	Granel	El Descanso	Av. El Descanso	600
Lechuga Costina, 1° calidad	Unidad	Granel	Montserrat	Av. Vicuña Mackenna N° 12321	690
Lechuga Costina, 1° calidad	Unidad	Granel	Montserrat	Monjitas N° 739	690
Lechuga Costina, 1° calidad	Unidad	Granel	Montserrat	Av. Independencia N° 3601	690
Lechuga Costina, 1° calidad	Unidad	Granel	Montserrat	Las Condes N° 9350	750
Lechuga Costina, 1° calidad	Unidad	Granel	Chacareros de La Reina	Avda Bilbao	700
Lechuga Costina, 1° calidad	Unidad	Granel	Herrera	Herrera	700
Lechuga Costina, 1° calidad	Unidad	Granel	Sector Chacareros	Antonia López de Bello 743	700
Lechuga Costina, 1° calidad	Unidad	Granel	Tottus	Av. Américo Vespucio N° 7310	790
Lechuga Costina, 1° calidad	Unidad	Granel	Tottus	Av. Américo Vespucio N° 1501	790
Lechuga Costina, 1° calidad	Unidad	Granel	Tottus	Pedro Fontova N° 5810	790
Lechuga Costina, 1° calidad	Unidad	Granel	Líder	Av. Vespucio N° 2500 (Avenida Nueva 1)	790
Lechuga Costina, 1° calidad	Unidad	Granel	Líder	Av. Américo Vespucio N° 6325	790
Lechuga Costina, 1° calidad	Unidad	Granel	Líder	Buena Ventura N° 1770	790
Lechuga Costina, 1° calidad	Unidad	Granel	Líder	Av. O'Higgins N° 314	790
Lechuga Costina, 1° calidad	Unidad	Granel	Líder	San Martín N° 57	790
Lechuga Costina, 1° calidad	Unidad	Granel	Platabanda	Av. Maipú 3301	800
Lechuga Costina, 1° calidad	Unidad	Granel	Unimarc	Avenida Manquehue N° 457	890
Lechuga Costina, 1° calidad	Unidad	Granel	Unimarc	Alfredo Silva Carvallo N° 1414	890
Lechuga Costina, 1° calidad	Unidad	Granel	Unimarc	Pedro Fontova N° 7626	890
Lechuga Costina, 1° calidad	Unidad	Granel	Unimarc	Av. Vicuña Mackenna N° 6331	890
Lechuga Costina, 1° calidad	Unidad	Granel	Unimarc	Portugal N° 56	890
Lechuga Costina, 1° calidad	Unidad	Granel	Jumbo	Av. Francisco Bilbao N° 4144	899
Lechuga Costina, 1° calidad	Unidad	Granel	Jumbo	Av. Vicuña Mackenna N° 6100	990
Lechuga Costina, 1° calidad	Unidad	Granel	Santa Isabel	Ecuador N° 5455	899
Lechuga Costina, 1° calidad	Unidad	Granel	Santa Isabel	Av. Grecia N° 5791	899
Lechuga Costina, 1° calidad	Unidad	Granel	Santa Isabel	Ismael Valdés Vergara N° 838	899
Lechuga Costina, 1° calidad	Unidad	Granel	Santa Isabel	Av. Vicuña Mackenna N° 11145	899
Lechuga Costina, 1° calidad	Unidad	Granel	Santa Isabel	Manuel Antonio Matta N° 499	899
Lechuga Escarola, 1° calidad	Unidad	Granel	Nahuelbuta	Nahuelbuta	400
Lechuga Escarola, 1° calidad	Unidad	Granel	La Castrina	Sebastopol	500
Lechuga Escarola, 1° calidad	Unidad	Granel	El Descanso	Av. El Descanso	500
Lechuga Escarola, 1° calidad	Unidad	Granel	Unimarc	Avenida Manquehue N° 457	590

	Elaboración	Revisión	Aprobación
Fecha	07-09-2018	10-09-2018	11-09-2018
Cargo	Investigador socioeconómico	Subdirector CyM	Subdirector CyM

## Canasta Dieciochera 2018

Lechuga Escarola, 1° calidad	Unidad	Granel	Unimarc	Pedro Fontova N° 7626	890
Lechuga Escarola, 1° calidad	Unidad	Granel	Unimarc	Portugal N° 56	890
Lechuga Escarola, 1° calidad	Unidad	Granel	Sector Chacareros	Antonia López de Bello 743	600
Lechuga Escarola, 1° calidad	Unidad	Granel	Montserrat	Monjitas N° 739	690
Lechuga Escarola, 1° calidad	Unidad	Granel	Montserrat	Av. Vicuña Mackenna N° 12321	690
Lechuga Escarola, 1° calidad	Unidad	Granel	Montserrat	Gladys Marin N° 6950	790
Lechuga Escarola, 1° calidad	Unidad	Granel	Montserrat	Las Condes N° 9350	790
Lechuga Escarola, 1° calidad	Unidad	Granel	Montserrat	Av. Independencia N° 3601	790
Lechuga Escarola, 1° calidad	Unidad	Granel	Tottus	Av. Américo Vespucio N° 7310	690
Lechuga Escarola, 1° calidad	Unidad	Granel	Tottus	Av. Américo Vespucio N° 1501	790
Lechuga Escarola, 1° calidad	Unidad	Granel	Tottus	Pedro Fontova N° 5810	790
Lechuga Escarola, 1° calidad	Unidad	Granel	Chacareros de La Reina	Avda Bilbao	700
Lechuga Escarola, 1° calidad	Unidad	Granel	Platabanda	Av Maipú 3301	700
Lechuga Escarola, 1° calidad	Unidad	Granel	Jumbo	Av. Francisco Bilbao N° 4144	790
Lechuga Escarola, 1° calidad	Unidad	Granel	Jumbo	Av. Vicuña Mackenna N° 6100	990
Lechuga Escarola, 1° calidad	Unidad	Granel	Lider	Av. Vespucio N° 2500 (Avenida Nueva 1)	790
Lechuga Escarola, 1° calidad	Unidad	Granel	Lider	Av. Américo Vespucio N° 6325	790
Lechuga Escarola, 1° calidad	Unidad	Granel	Lider	Buenaventura N° 1770	790
Lechuga Escarola, 1° calidad	Unidad	Granel	Lider	Av. O'Higgins N° 314	790
Lechuga Escarola, 1° calidad	Unidad	Granel	Lider	San Martín N° 57	790
Lechuga Escarola, 1° calidad	Unidad	Granel	Santa Isabel	Av. Vicuña Mackenna N° 11145	790
Lechuga Escarola, 1° calidad	Unidad	Granel	Santa Isabel	Av. Grecia N° 5791	790
Lechuga Escarola, 1° calidad	Unidad	Granel	Santa Isabel	Ecuador N° 5455	790
Lechuga Escarola, 1° calidad	Unidad	Granel	Romero	Romero	800
Limón 1a calidad	1 Kg.	Granel	Sector Chacareros	Antonia López de Bello 743	400
Limón 1a calidad	1 Kg.	Granel	Tome	Tome	400
Limón 1a calidad	1 Kg.	Granel	Condell	Av. Condell (Topocalma/Av. José Miguel Infante)	450
Limón 1a calidad	1 Kg.	Granel	El Anillo	J.J. Perez	450
Limón 1a calidad	1 Kg.	Granel	Montserrat	Gladys Marin N° 6950	490
Limón 1a calidad	1 Kg.	Granel	Montserrat	Av. Independencia N° 3601	490
Limón 1a calidad	1 Kg.	Granel	Montserrat	Las Condes N° 9350	490
Limón 1a calidad	1 Kg.	Granel	Montserrat	Av. Vicuña Mackenna N° 12321	490
Limón 1a calidad	1 Kg.	Granel	Montserrat	Monjitas N° 739	490
Limón 1a calidad	1 Kg.	Granel	Aldunate	Aldunate	500
Limón 1a calidad	1 Kg.	Granel	Platabanda	Av Maipú 3301	500
Limón 1a calidad	1 Kg.	Granel	Chacareros de La Reina	Avda Bilbao	500
Limón 1a calidad	1 Kg.	Granel	Tottus	Av. Américo Vespucio N° 7310	790
Limón 1a calidad	1 Kg.	Granel	Tottus	Av. Américo Vespucio N° 1501	890
Limón 1a calidad	1 Kg.	Granel	Tottus	Av. Kennedy N° 5601	990
Limón 1a calidad	1 Kg.	Granel	Tottus	Nataniel Cox N° 620	990
Limón 1a calidad	1 Kg.	Granel	Tottus	Pedro Fontova N° 5810	990
Limón 1a calidad	1 Kg.	Granel	Santa Isabel	Ecuador N° 5455	890
Limón 1a calidad	1 Kg.	Granel	Santa Isabel	Av. Grecia N° 5791	890
Limón 1a calidad	1 Kg.	Granel	Santa Isabel	Ismael Valdés Vergara N° 838	890
Limón 1a calidad	1 Kg.	Granel	Santa Isabel	Av. Vicuña Mackenna N° 11145	890
Limón 1a calidad	1 Kg.	Granel	Santa Isabel	Manuel Antonio Matta N° 499	890
Limón 1a calidad	1 Kg.	Granel	Lider	Av. Vespucio N° 2500 (Avenida Nueva 1)	890
Limón 1a calidad	1 Kg.	Granel	Lider	Av. Américo Vespucio N° 6325	890
Limón 1a calidad	1 Kg.	Granel	Lider	Buenaventura N° 1770	890
Limón 1a calidad	1 Kg.	Granel	Lider	Av. O'Higgins N° 314	890
Limón 1a calidad	1 Kg.	Granel	Lider	San Martín N° 57	890
Limón 1a calidad	1 Kg.	Granel	Jumbo	Av. Francisco Bilbao N° 4144	990
Limón 1a calidad	1 Kg.	Granel	Jumbo	Av. Américo Vespucio N° 1001 (Oulett Mall)	990
Limón 1a calidad	1 Kg.	Granel	Jumbo	Av. Vicuña Mackenna N° 6100	990
Limón 1a calidad	1 Kg.	Granel	Unimarc	Av. Vicuña Mackenna N° 6331	990
Limón 1a calidad	1 Kg.	Granel	Unimarc	Avenida Manquehue N° 457	990
Limón 1a calidad	1 Kg.	Granel	Unimarc	Alfredo Silva Carvallo N° 1414	990
Limón 1a calidad	1 Kg.	Granel	Unimarc	Portugal N° 56	990
Limón 1a calidad	1 Kg.	Malla	Santa Isabel	Ecuador N° 5455	690
Limón 1a calidad	1 Kg.	Malla	Santa Isabel	Ismael Valdés Vergara N° 838	690
Limón 1a calidad	1 Kg.	Malla	Santa Isabel	Av. Grecia N° 5791	790
Limón 1a calidad	1 Kg.	Malla	Santa Isabel	Manuel Antonio Matta N° 499	790
Limón 1a calidad	1 Kg.	Malla	Lider	Av. Vespucio N° 2500 (Avenida Nueva 1)	790
Limón 1a calidad	1 Kg.	Malla	Lider	Av. Américo Vespucio N° 6325	790
Limón 1a calidad	1 Kg.	Malla	Lider	Buenaventura N° 1770	790
Limón 1a calidad	1 Kg.	Malla	Lider	Av. O'Higgins N° 314	790
Limón 1a calidad	1 Kg.	Malla	Lider	San Martín N° 57	790
Limón 1a calidad	1 Kg.	Malla	Unimarc	Pedro Fontova N° 7626	790
Limón 1a calidad	1 Kg.	Malla	Unimarc	Portugal N° 56	790
Limón 1a calidad	1 Kg.	Malla	Unimarc	Av. Vicuña Mackenna N° 6331	990
Limón 1a calidad	1 Kg.	Malla	Unimarc	Avenida Manquehue N° 457	1.190
Limón 1a calidad	1 Kg.	Malla	Unimarc	Alfredo Silva Carvallo N° 1414	1.190
Limón 1a calidad	1 Kg.	Malla	Jumbo	Av. Francisco Bilbao N° 4144	890
Limón 1a calidad	1 Kg.	Malla	Jumbo	Av. Américo Vespucio N° 1001 (Oulett Mall)	1.190
Lomo Liso	1 Kg.	Importada	Jumbo	Av. Américo Vespucio N° 1001 (Oulett Mall)	6.490
Lomo Liso	1 Kg.	Importada	Jumbo	Av. Vicuña Mackenna N° 6100	8.690
Lomo Liso	1 Kg.	Importada	Jumbo	Av. Francisco Bilbao N° 4144	8.990
Lomo Liso	1 Kg.	Importada	Tottus	Pedro Fontova N° 5810	6.990
Lomo Liso	1 Kg.	Importada	Tottus	Av. Américo Vespucio N° 7310	6.990
Lomo Liso	1 Kg.	Importada	Tottus	Av. Kennedy N° 5601	8.490

	Elaboración	Revisión	Aprobación
Fecha	07-09-2018	10-09-2018	11-09-2018
Cargo	Investigador socioeconómico	Subdirector CyM	Subdirector CyM

## Canasta Dieciochera 2018

Lomo Liso	1 Kg.	Importada	Tottus	Nataniel Cox N° 620	8.990
Lomo Liso	1 Kg.	Importada	Lider	Av. Vespucio N° 2500 (Avenida Nueva 1)	7.990
Lomo Liso	1 Kg.	Importada	Lider	Av. Américo Vespucio N° 6325	7.990
Lomo Liso	1 Kg.	Importada	Lider	Buenaventura N° 1770	7.990
Lomo Liso	1 Kg.	Importada	Lider	Av. O'Higgins N° 314	7.990
Lomo Liso	1 Kg.	Importada	Lider	San Martín N° 57	7.990
Lomo Liso	1 Kg.	Importada	Unimarc	Alfredo Silva Carvallo N° 1414	8.199
Lomo Liso	1 Kg.	Importada	Unimarc	Avenida Manquehue N° 457	8.199
Lomo Liso	1 Kg.	Importada	Santa Isabel	Ecuador N° 5455	8.490
Lomo Liso	1 Kg.	Importada	Santa Isabel	Ismael Valdés Vergara N° 838	8.490
Lomo Liso	1 Kg.	Importada	Santa Isabel	Av. Vicuña Mackenna N° 11145	8.490
Lomo Liso	1 Kg.	Importada	Santa Isabel	Manuel Antonio Matta N° 499	8.490
Lomo Liso	1 Kg.	Nacional	Doña Carne	Av. Santa Rosa 8069	5.998
Lomo Liso	1 Kg.	Nacional	Doña Carne	Avda Macul 4185	6.490
Lomo Liso	1 Kg.	Nacional	Montserrat	Las Condes N° 9350	6.990
Lomo Liso	1 Kg.	Nacional	Susaron	Av. L. Bernardo O'Higgins 4050	6.998
Lomo Liso	1 Kg.	Nacional	Provecar	Artesanos 719	7.498
Lomo Liso	1 Kg.	Nacional	El Carnicero	Chacabuco 1	7.998
Lomo Vetado	1 Kg.	Importada	Unimarc	Portugal N° 56	8.499
Lomo Vetado	1 Kg.	Importada	Unimarc	Avenida Manquehue N° 457	9.199
Lomo Vetado	1 Kg.	Importada	Unimarc	Alfredo Silva Carvallo N° 1414	9.199
Lomo Vetado	1 Kg.	Importada	Lider	Av. Vespucio N° 2500 (Avenida Nueva 1)	8.990
Lomo Vetado	1 Kg.	Importada	Lider	Av. Américo Vespucio N° 6325	8.990
Lomo Vetado	1 Kg.	Importada	Lider	Buenaventura N° 1770	8.990
Lomo Vetado	1 Kg.	Importada	Lider	Av. O'Higgins N° 314	8.990
Lomo Vetado	1 Kg.	Importada	Lider	San Martín N° 57	8.990
Lomo Vetado	1 Kg.	Importada	Tottus	Nataniel Cox N° 620	8.990
Lomo Vetado	1 Kg.	Importada	Tottus	Av. Kennedy N° 5601	9.490
Lomo Vetado	1 Kg.	Importada	Tottus	Pedro Fontova N° 5810	9.490
Lomo Vetado	1 Kg.	Importada	Tottus	Av. Américo Vespucio N° 7310	9.990
Lomo Vetado	1 Kg.	Importada	Santa Isabel	Av. Vicuña Mackenna N° 11145	9.490
Lomo Vetado	1 Kg.	Importada	Santa Isabel	Ismael Valdés Vergara N° 838	9.490
Lomo Vetado	1 Kg.	Importada	Jumbo	Av. Vicuña Mackenna N° 6100	9.690
Lomo Vetado	1 Kg.	Importada	Jumbo	Av. Américo Vespucio N° 1001 (Oulett Mall)	9.690
Lomo Vetado	1 Kg.	Importada	Jumbo	Av. Francisco Bilbao N° 4144	9.990
Lomo Vetado	1 Kg.	Nacional	El Carnicero	Chacabuco 1	5.798
Lomo Vetado	1 Kg.	Nacional	Carnicería O'Campo	Antonia López de Bello Local 441	6.998
Lomo Vetado	1 Kg.	Nacional	Susaron	Av. L. Bernardo O'Higgins 4050	6.998
Lomo Vetado	1 Kg.	Nacional	Doña Carne	Av. Santa Rosa 8069	7.698
Lomo Vetado	1 Kg.	Nacional	Doña Carne	Avda Macul 4185	7.998
Lomo Vetado	1 Kg.	Nacional	Unimarc	Pedro Fontova N° 7626	13.999
Longaniza	1 Kg.	San Jorge, Receta tradicional	Lider	Av. Vespucio N° 2500 (Avenida Nueva 1)	2.990
Longaniza	1 Kg.	San Jorge, Receta tradicional	Lider	Av. Américo Vespucio N° 6325	2.990
Longaniza	1 Kg.	San Jorge, Receta tradicional	Lider	Buenaventura N° 1770	2.990
Longaniza	1 Kg.	San Jorge, Receta tradicional	Lider	Av. O'Higgins N° 314	2.990
Longaniza	1 Kg.	San Jorge, Receta tradicional	Lider	San Martín N° 57	2.990
Longaniza	1 Kg.	San Jorge, Receta tradicional	Montserrat	Las Condes N° 9350	3.190
Longaniza	1 Kg.	San Jorge, Receta tradicional	Montserrat	Av. Vicuña Mackenna N° 12321	3.190
Longaniza	1 Kg.	San Jorge, Receta tradicional	Montserrat	Monjitas N° 739	3.190
Longaniza	1 Kg.	San Jorge, Receta tradicional	Santa Isabel	Ecuador N° 5455	3.599
Longaniza	1 Kg.	San Jorge, Receta tradicional	Santa Isabel	Av. Grecia N° 5791	3.599
Longaniza	1 Kg.	San Jorge, Receta tradicional	Santa Isabel	Ismael Valdés Vergara N° 838	3.599
Longaniza	1 Kg.	San Jorge, Receta tradicional	Santa Isabel	Av. Vicuña Mackenna N° 11145	3.599
Longaniza	1 Kg.	San Jorge, Receta tradicional	Santa Isabel	Manuel Antonio Matta N° 499	3.599
Longaniza	1 Kg.	San Jorge, Receta tradicional	Jumbo	Av. Francisco Bilbao N° 4144	3.599
Longaniza	1 Kg.	San Jorge, Receta tradicional	Jumbo	Av. Américo Vespucio N° 1001 (Oulett Mall)	3.599
Longaniza	1 Kg.	San Jorge, Receta tradicional	Jumbo	Av. Vicuña Mackenna N° 6100	3.599
Longaniza	1 Kg.	San Jorge, Receta tradicional	Tottus	Av. Kennedy N° 5601	3.990
Longaniza	1 Kg.	San Jorge, Receta tradicional	Tottus	Av. Américo Vespucio N° 1501	3.990
Longaniza	1 Kg.	San Jorge, Receta tradicional	Tottus	Nataniel Cox N° 620	3.990
Longaniza	1 Kg.	San Jorge, Receta tradicional	Tottus	Av. Américo Vespucio N° 7310	3.990
Longaniza	1 Kg.	San Jorge, Receta tradicional	Tottus	Pedro Fontova N° 5810	3.990
Longaniza	1 Kg.	San Jorge, Receta tradicional	Unimarc	Avenida Manquehue N° 457	4.190
Longaniza	1 Kg.	San Jorge, Receta tradicional	Unimarc	Alfredo Silva Carvallo N° 1414	4.190
Longaniza	1 Kg.	San Jorge, Receta tradicional	Unimarc	Pedro Fontova N° 7626	4.190
Longaniza	1 Kg.	San Jorge, Receta tradicional	Unimarc	Av. Vicuña Mackenna N° 6331	4.190
Longaniza	1 Kg.	San Jorge, Receta tradicional	Unimarc	Portugal N° 56	4.190
Longaniza	1 Kg.	Marca propia	Susaron	Av. L. Bernardo O'Higgins 4050	2.498
Longaniza	1 Kg.	Marca propia	Susaron	General Mackena	2.498
Longaniza	1 Kg.	Marca propia	Ganadera Río Bueno	Av. Santa Rosa 8081	2.990
Longaniza	1 Kg.	Marca propia	Ganadera Río Bueno	Av. Recoleta 3750	2.996
Longaniza	1 Kg.	Marca propia	Ganadera Río Bueno	Avda Manquehue Sur 1591	2.996
Longaniza	1 Kg.	PF, Parrillera	Tottus	Av. Américo Vespucio N° 7310	2.295
Longaniza	1 Kg.	PF, Parrillera	Tottus	Nataniel Cox N° 620	2.790
Longaniza	1 Kg.	PF, Parrillera	Tottus	Av. Kennedy N° 5601	3.279
Longaniza	1 Kg.	PF, Parrillera	Tottus	Av. Américo Vespucio N° 1501	3.279
Longaniza	1 Kg.	PF, Parrillera	Lider	Av. O'Higgins N° 314	2.890
Longaniza	1 Kg.	PF, Parrillera	Lider	Buenaventura N° 1770	2.890
Longaniza	1 Kg.	PF, Parrillera	Lider	Av. Américo Vespucio N° 6325	2.890
Longaniza	1 Kg.	PF, Parrillera	Lider	San Martín N° 57	2.890

	Elaboración	Revisión	Aprobación
Fecha	07-09-2018	10-09-2018	11-09-2018
Cargo	Investigador socioeconómico	Subdirector CyM	Subdirector CyM

## Canasta Dieciochera 2018

Longaniza	1 Kg.	PF, Parrillera	Santa Isabel	Manuel Antonio Matta N° 499	2.999
Longaniza	1 Kg.	PF, Parrillera	Santa Isabel	Av. Vicuña Mackenna N° 11145	3.099
Longaniza	1 Kg.	PF, Parrillera	Santa Isabel	Ecuador N° 5455	3.599
Longaniza	1 Kg.	PF, Parrillera	Santa Isabel	Ismael Valdés Vergara N° 838	3.599
Longaniza	1 Kg.	PF, Parrillera	Santa Isabel	Av. Grecia N° 5791	3.599
Longaniza	1 Kg.	PF, Parrillera	Unimarc	Av. Vicuña Mackenna N° 6331	3.760
Longaniza	1 Kg.	PF, Parrillera	Unimarc	Avenida Manquehue N° 457	3.760
Longaniza	1 Kg.	PF, Parrillera	Unimarc	Alfredo Silva Carvallo N° 1414	3.760
Longaniza	1 Kg.	PF, Parrillera	Unimarc	Portugal N° 56	3.760
Mayonesa Doy Pack	930 gr	Hellmann's	Tottus	Av. Américo Vespucio N° 7310	1.490
Mayonesa Doy Pack	930 gr	Hellmann's	Tottus	Av. Kennedy N° 5601	1.490
Mayonesa Doy Pack	930 gr	Hellmann's	Lider	Av. Vespucio N° 2500 (Avenida Nueva 1)	2.090
Mayonesa Doy Pack	930 gr	Hellmann's	Lider	Av. Américo Vespucio N° 6325	2.090
Mayonesa Doy Pack	930 gr	Hellmann's	Lider	Buenaventura N° 1770	2.090
Mayonesa Doy Pack	930 gr	Hellmann's	Lider	Av. O'Higgins N° 314	2.090
Mayonesa Doy Pack	930 gr	Hellmann's	Lider	San Martín N° 57	2.090
Mayonesa Doy Pack	930 gr	Hellmann's	Santa Isabel	Ecuador N° 5455	2.269
Mayonesa Doy Pack	930 gr	Hellmann's	Santa Isabel	Av. Grecia N° 5791	2.349
Mayonesa Doy Pack	930 gr	Hellmann's	Santa Isabel	Ismael Valdés Vergara N° 838	2.349
Mayonesa Doy Pack	930 gr	Hellmann's	Santa Isabel	Av. Vicuña Mackenna N° 11145	2.349
Mayonesa Doy Pack	930 gr	Hellmann's	Santa Isabel	Manuel Antonio Matta N° 499	2.519
Mayonesa Doy Pack	930 gr	Hellmann's	Unimarc	Av. Vicuña Mackenna N° 6331	2.309
Mayonesa Doy Pack	930 gr	Hellmann's	Unimarc	Pedro Fontova N° 7626	2.309
Mayonesa Doy Pack	930 gr	Hellmann's	Unimarc	Alfredo Silva Carvallo N° 1414	2.309
Mayonesa Doy Pack	930 gr	Hellmann's	Unimarc	Avenida Manquehue N° 457	2.349
Mayonesa Doy Pack	930 gr	Hellmann's	Unimarc	Portugal N° 56	2.349
Mayonesa Doy Pack	930 gr	Hellmann's	Jumbo	Av. Francisco Bilbao N° 4144	2.319
Mayonesa Doy Pack	930 gr	Hellmann's	Jumbo	Av. Vicuña Mackenna N° 6100	2.349
Mayonesa Doy Pack	930 gr	Hellmann's	Jumbo	Av. Américo Vespucio N° 1001 (Oulett Mall)	2.539
Mayonesa Doy Pack	930 gr	Hellmann's	Montserrat	Gladys Marin N° 6950	2.690
Mayonesa Doy Pack	930 gr	Hellmann's	Montserrat	Av. Independencia N° 3601	2.690
Mayonesa Doy Pack	930 gr	Hellmann's	Montserrat	Las Condes N° 9350	2.690
Mayonesa Light Doy Pack	760 Gr.	Hellmann's	Tottus	Av. Américo Vespucio N° 7310	1.390
Mayonesa Light Doy Pack	760 Gr.	Hellmann's	Tottus	Av. Kennedy N° 5601	1.390
Mayonesa Light Doy Pack	760 Gr.	Hellmann's	Tottus	Av. Américo Vespucio N° 1501	1.390
Mayonesa Light Doy Pack	760 Gr.	Hellmann's	Tottus	Pedro Fontova N° 5810	1.390
Mayonesa Light Doy Pack	760 Gr.	Hellmann's	Jumbo	Av. Francisco Bilbao N° 4144	1.490
Mayonesa Light Doy Pack	760 Gr.	Hellmann's	Jumbo	Av. Américo Vespucio N° 1001 (Oulett Mall)	1.490
Mayonesa Light Doy Pack	760 Gr.	Hellmann's	Jumbo	Av. Vicuña Mackenna N° 6100	1.490
Mayonesa Light Doy Pack	760 Gr.	Hellmann's	Montserrat	Gladys Marin N° 6950	1.890
Mayonesa Light Doy Pack	760 Gr.	Hellmann's	Lider	Av. Vespucio N° 2500 (Avenida Nueva 1)	1.910
Mayonesa Light Doy Pack	760 Gr.	Hellmann's	Lider	Av. Américo Vespucio N° 6325	1.910
Mayonesa Light Doy Pack	760 Gr.	Hellmann's	Lider	Buenaventura N° 1770	1.910
Mayonesa Light Doy Pack	760 Gr.	Hellmann's	Lider	Av. O'Higgins N° 314	1.910
Mayonesa Light Doy Pack	760 Gr.	Hellmann's	Lider	San Martín N° 57	1.910
Mayonesa Light Doy Pack	760 Gr.	Hellmann's	Santa Isabel	Av. Vicuña Mackenna N° 11145	2.099
Mayonesa Light Doy Pack	760 Gr.	Hellmann's	Santa Isabel	Ismael Valdés Vergara N° 838	2.099
Mayonesa Light Doy Pack	760 Gr.	Hellmann's	Santa Isabel	Av. Grecia N° 5791	2.099
Mayonesa Light Doy Pack	760 Gr.	Hellmann's	Santa Isabel	Manuel Antonio Matta N° 499	2.729
Mayonesa Light Doy Pack	760 Gr.	Hellmann's	Unimarc	Avenida Manquehue N° 457	2.190
Mayonesa Light Doy Pack	760 Gr.	Hellmann's	Unimarc	Alfredo Silva Carvallo N° 1414	2.190
Mayonesa Light Doy Pack	760 Gr.	Hellmann's	Unimarc	Pedro Fontova N° 7626	2.190
Mayonesa Light Doy Pack	760 Gr.	Hellmann's	Unimarc	Av. Vicuña Mackenna N° 6331	2.190
Mayonesa Light Doy Pack	760 Gr.	Hellmann's	Unimarc	Portugal N° 56	2.190
Mayonesa Light Doy Pack	760 Gr.	JB	Santa Isabel	Manuel Antonio Matta N° 499	1.319
Mayonesa Light Doy Pack	760 Gr.	JB	Santa Isabel	Ismael Valdés Vergara N° 838	1.319
Mayonesa Light Doy Pack	760 Gr.	JB	Santa Isabel	Av. Vicuña Mackenna N° 11145	1.379
Mayonesa Light Doy Pack	760 Gr.	JB	Santa Isabel	Av. Grecia N° 5791	1.399
Mayonesa Light Doy Pack	760 Gr.	JB	Unimarc	Avenida Manquehue N° 457	1.339
Mayonesa Light Doy Pack	760 Gr.	JB	Unimarc	Av. Vicuña Mackenna N° 6331	1.359
Mayonesa Light Doy Pack	760 Gr.	JB	Unimarc	Alfredo Silva Carvallo N° 1414	1.359
Mayonesa Light Doy Pack	760 Gr.	JB	Unimarc	Portugal N° 56	1.359
Mayonesa Light Doy Pack	760 Gr.	JB	Jumbo	Av. Francisco Bilbao N° 4144	1.379
Mayonesa Light Doy Pack	760 Gr.	JB	Jumbo	Av. Américo Vespucio N° 1001 (Oulett Mall)	1.389
Mayonesa Light Doy Pack	760 Gr.	JB	Jumbo	Av. Vicuña Mackenna N° 6100	1.429
Mayonesa Light Doy Pack	760 Gr.	JB	Montserrat	Av. Independencia N° 3601	1.490
Mayonesa Light Doy Pack	760 Gr.	JB	Montserrat	Las Condes N° 9350	1.590
Mayonesa Light Doy Pack	760 Gr.	JB	Tottus	Av. Kennedy N° 5601	1.509
Mayonesa Light Doy Pack	760 Gr.	JB	Tottus	Av. Américo Vespucio N° 1501	1.509
Mayonesa Light Doy Pack	760 Gr.	JB	Tottus	Nataniel Cox N° 620	1.509
Mayonesa Light Doy Pack	760 Gr.	JB	Tottus	Av. Américo Vespucio N° 7310	1.509
Mayonesa Light Doy Pack	760 Gr.	JB	Tottus	Pedro Fontova N° 5810	1.509
Pan Marraqueta	1 Kg.	Granel Producción Propia	Delicias de San Pablo	Av. San Pablo 4016	1.100
Pan Marraqueta	1 Kg.	Granel Producción Propia	Panificadora Colo Colo	Pedro Fontova 5350	1.100
Pan Marraqueta	1 Kg.	Granel Producción Propia	Pay Pas	Av. Concha y Toro 3982	1.170
Pan Marraqueta	1 Kg.	Granel Producción Propia	Montserrat	Gladys Marin N° 6950	1.190
Pan Marraqueta	1 Kg.	Granel Producción Propia	Montserrat	Av. Independencia N° 3601	1.190
Pan Marraqueta	1 Kg.	Granel Producción Propia	Montserrat	Las Condes N° 9350	1.190
Pan Marraqueta	1 Kg.	Granel Producción Propia	Montserrat	Av. Vicuña Mackenna N° 12321	1.190
Pan Marraqueta	1 Kg.	Granel Producción Propia	Montserrat	Monjitas N° 739	1.190

	Elaboración	Revisión	Aprobación
Fecha	07-09-2018	10-09-2018	11-09-2018
Cargo	Investigador socioeconómico	Subdirector CyM	Subdirector CyM

## Canasta Dieciochera 2018

Pan Marraqueta	1 Kg.	Granel Producción Propia	Tottus	Pedro Fontova N° 5810	1.199
Pan Marraqueta	1 Kg.	Granel Producción Propia	Tottus	Av. Americo Vespucio N° 1501	1.299
Pan Marraqueta	1 Kg.	Granel Producción Propia	Tottus	Av. Kennedy N° 5601	1.390
Pan Marraqueta	1 Kg.	Granel Producción Propia	Tottus	Nataníel Cox N° 620	1.390
Pan Marraqueta	1 Kg.	Granel Producción Propia	Tottus	Av. Americo Vespucio N° 7310	1.390
Pan Marraqueta	1 Kg.	Granel Producción Propia	Sana tentacion	av.Grecia 4851	1.200
Pan Marraqueta	1 Kg.	Granel Producción Propia	Unimarc	Alfredo Silva Carvallo N° 1414	1.249
Pan Marraqueta	1 Kg.	Granel Producción Propia	Unimarc	Portugal N° 56	1.249
Pan Marraqueta	1 Kg.	Granel Producción Propia	Unimarc	Pedro Fontova N° 7626	1.249
Pan Marraqueta	1 Kg.	Granel Producción Propia	Unimarc	Avenida Manquehue N° 457	1.290
Pan Marraqueta	1 Kg.	Granel Producción Propia	Unimarc	Av. Vicuña Mackenna N° 6331	1.290
Pan Marraqueta	1 Kg.	Granel Producción Propia	Lider	San Martín N° 57	1.290
Pan Marraqueta	1 Kg.	Granel Producción Propia	Lider	Av. Americo Vespucio N° 6325	1.290
Pan Marraqueta	1 Kg.	Granel Producción Propia	Lider	Av. Vespucio N° 2500 (Avenida Nueva 1)	1.340
Pan Marraqueta	1 Kg.	Granel Producción Propia	Lider	Buenaventura N° 1770	1.340
Pan Marraqueta	1 Kg.	Granel Producción Propia	Lider	Av. O'Higgins N° 314	1.340
Pan Marraqueta	1 Kg.	Granel Producción Propia	Ravera	Merced 808	1.300
Pan Marraqueta	1 Kg.	Granel Producción Propia	Jumbo	Av. Vicuña Mackenna N° 6100	1.319
Pan Marraqueta	1 Kg.	Granel Producción Propia	Jumbo	Av. Francisco Bilbao N° 4144	1.359
Pan Marraqueta	1 Kg.	Granel Producción Propia	Jumbo	Av. Americo Vespucio N° 1001 (Oulett Mall)	1.369
Pan Marraqueta	1 Kg.	Granel Producción Propia	Santa Isabel	Manuel Antonio Matta N° 499	1.319
Pan Marraqueta	1 Kg.	Granel Producción Propia	Santa Isabel	Ecuador N° 5455	1.329
Pan Marraqueta	1 Kg.	Granel Producción Propia	Santa Isabel	Ismael Valdés Vergara N° 838	1.329
Pan Marraqueta	1 Kg.	Granel Producción Propia	Santa Isabel	Av. Grecia N° 5791	1.329
Pan Marraqueta	1 Kg.	Granel Producción Propia	Santa Isabel	Av. Vicuña Mackenna N° 11145	1.389
Papas 1a calidad	1 Kg.	Granel	La Castrina	Sebastopol	500
Papas 1a calidad	1 Kg.	Granel	Zapadores	Zapadores	500
Papas 1a calidad	1 Kg.	Granel	Sector Chacareros	Antonia López de Bello 743	500
Papas 1a calidad	1 Kg.	Granel	El Anillo	J.J. Perez	500
Papas 1a calidad	1 Kg.	Granel	Los 3 Antonios	Los Tres Antonios	600
Papas 1a calidad	1 Kg.	Granel	Platabanda	Av Maipú 3301	600
Papas 1a calidad	1 Kg.	Granel	Herrera	Herrera	600
Papas 1a calidad	1 Kg.	Granel	Montserrat	Gladys Marin N° 6950	890
Papas 1a calidad	1 Kg.	Granel	Montserrat	Av. Independencia N° 3601	890
Papas 1a calidad	1 Kg.	Granel	Montserrat	Las Condes N° 9350	890
Papas 1a calidad	1 Kg.	Granel	Montserrat	Monjitas N° 739	890
Papas 1a calidad	1 Kg.	Granel	Montserrat	Av. Vicuña Mackenna N° 12321	1.290
Papas 1a calidad	1 Kg.	Granel	Tottus	Av. Kennedy N° 5601	890
Papas 1a calidad	1 Kg.	Granel	Tottus	Av. Americo Vespucio N° 7310	990
Papas 1a calidad	1 Kg.	Granel	Tottus	Nataníel Cox N° 620	1.090
Papas 1a calidad	1 Kg.	Granel	Tottus	Pedro Fontova N° 5810	1.090
Papas 1a calidad	1 Kg.	Granel	Santa Isabel	Ecuador N° 5455	890
Papas 1a calidad	1 Kg.	Granel	Santa Isabel	Av. Grecia N° 5791	890
Papas 1a calidad	1 Kg.	Granel	Santa Isabel	Ismael Valdés Vergara N° 838	890
Papas 1a calidad	1 Kg.	Granel	Santa Isabel	Av. Vicuña Mackenna N° 11145	890
Papas 1a calidad	1 Kg.	Granel	Santa Isabel	Manuel Antonio Matta N° 499	890
Papas 1a calidad	1 Kg.	Granel	Lider	Buenaventura N° 1770	950
Papas 1a calidad	1 Kg.	Granel	Lider	Av. Vespucio N° 2500 (Avenida Nueva 1)	990
Papas 1a calidad	1 Kg.	Granel	Lider	Av. O'Higgins N° 314	990
Papas 1a calidad	1 Kg.	Granel	Lider	Av. Americo Vespucio N° 6325	990
Papas 1a calidad	1 Kg.	Granel	Lider	San Martín N° 57	990
Papas 1a calidad	1 Kg.	Granel	Unimarc	Av. Vicuña Mackenna N° 6331	1.090
Papas 1a calidad	1 Kg.	Granel	Unimarc	Avenida Manquehue N° 457	1.090
Papas 1a calidad	1 Kg.	Granel	Unimarc	Alfredo Silva Carvallo N° 1414	1.090
Papas 1a calidad	1 Kg.	Granel	Unimarc	Portugal N° 56	1.090
Papas 1a calidad	1 Kg.	Granel	Jumbo	Av. Francisco Bilbao N° 4144	1.090
Papas 1a calidad	1 Kg.	Granel	Jumbo	Av. Americo Vespucio N° 1001 (Oulett Mall)	1.090
Papas 1a calidad	1 Kg.	Granel	Jumbo	Av. Vicuña Mackenna N° 6100	1.090
Papas 1a calidad	1 Kg.	Malla	Tottus	Av. Americo Vespucio N° 7310	890
Papas Fritas de Cóctel Caseras	400 Gr.	Marco Polo	Lider	Buenaventura N° 1770	1.450
Papas Fritas de Cóctel Caseras	400 Gr.	Marco Polo	Lider	Av. Americo Vespucio N° 6325	1.450
Papas Fritas de Cóctel Caseras	400 Gr.	Marco Polo	Lider	Av. Vespucio N° 2500 (Avenida Nueva 1)	1.890
Papas Fritas de Cóctel Caseras	400 Gr.	Marco Polo	Tottus	Av. Kennedy N° 5601	1.490
Papas Fritas de Cóctel Caseras	400 Gr.	Marco Polo	Tottus	Pedro Fontova N° 5810	1.490
Papas Fritas de Cóctel Caseras	400 Gr.	Marco Polo	Tottus	Av. Americo Vespucio N° 7310	1.490
Papas Fritas de Cóctel Caseras	400 Gr.	Marco Polo	Tottus	Nataníel Cox N° 620	1.789
Papas Fritas de Cóctel Caseras	400 Gr.	Marco Polo	Santa Isabel	Av. Vicuña Mackenna N° 11145	1.849
Papas Fritas de Cóctel Caseras	400 Gr.	Marco Polo	Santa Isabel	Ismael Valdés Vergara N° 838	1.849
Papas Fritas de Cóctel Caseras	400 Gr.	Marco Polo	Jumbo	Av. Vicuña Mackenna N° 6100	1.869
Papas Fritas de Cóctel Caseras	400 Gr.	Marco Polo	Unimarc	Av. Vicuña Mackenna N° 6331	1.990
Papas Fritas de Cóctel Caseras	400 Gr.	Marco Polo	Unimarc	Avenida Manquehue N° 457	1.990
Papas Fritas de Cóctel Caseras	400 Gr.	Marco Polo	Unimarc	Alfredo Silva Carvallo N° 1414	1.990
Papas Fritas de Cóctel Caseras	400 Gr.	Marco Polo	Unimarc	Portugal N° 56	1.990
Papas Fritas de Cóctel Caseras	420 Gr.	Marco Polo	Santa Isabel	Av. Grecia N° 5791	1.849
Papas Fritas de Cóctel Caseras	420 Gr.	Marco Polo	Tottus	Av. Americo Vespucio N° 1501	1.959
Papas Fritas de Cóctel Corte Americano	400 Gr.	Lays	Lider	Av. Vespucio N° 2500 (Avenida Nueva 1)	1.450
Papas Fritas de Cóctel Corte Americano	400 Gr.	Lays	Lider	Buenaventura N° 1770	1.890
Papas Fritas de Cóctel Corte Americano	400 Gr.	Lays	Lider	San Martín N° 57	1.890
Papas Fritas de Cóctel Corte Americano	400 Gr.	Lays	Tottus	Nataníel Cox N° 620	1.490
Papas Fritas de Cóctel Corte Americano	400 Gr.	Lays	Tottus	Av. Kennedy N° 5601	2.089

	Elaboración	Revisión	Aprobación
Fecha	07-09-2018	10-09-2018	11-09-2018
Cargo	Investigador socioeconómico	Subdirector CyM	Subdirector CyM



## Canasta Dieciochera 2018

Papas Fritas de Cóctel Corte Americano	400 Gr.	Lays	Tottus	Av. Américo Vespucio N° 7310	2.339
Papas Fritas de Cóctel Corte Americano	400 Gr.	Lays	Jumbo	Av. Francisco Bilbao N° 4144	1.969
Papas Fritas de Cóctel Corte Americano	400 Gr.	Lays	Jumbo	Av. Vicuña Mackenna N° 6100	1.969
Papas Fritas de Cóctel Corte Americano	400 Gr.	Lays	Santa Isabel	Manuel Antonio Matta N° 499	1.990
Papas Fritas de Cóctel Corte Americano	400 Gr.	Lays	Santa Isabel	Ismael Valdés Vergara N° 838	2.019
Papas Fritas de Cóctel Corte Americano	400 Gr.	Lays	Santa Isabel	Av. Vicuña Mackenna N° 11145	2.019
Papas Fritas de Cóctel Corte Americano	400 Gr.	Lays	Unimarc	Av. Vicuña Mackenna N° 6331	2.100
Papas Fritas de Cóctel Corte Americano	400 Gr.	Lays	Unimarc	Avenida Manquehue N° 457	2.100
Papas Fritas de Cóctel Corte Americano	400 Gr.	Lays	Unimarc	Alfredo Silva Carvallo N° 1414	2.100
Papas Fritas de Cóctel Corte Americano	400 Gr.	Lays	Unimarc	Portugal N° 56	2.100
Papas Fritas de Cóctel Corte Americano	400 Gr.	Lays	Montserrat	Las Condes N° 9350	2.390
Papas Fritas de Cóctel Corte Americano	420 Gr.	Lays	Lider	Av. O'Higgins N° 314	1.890
Papas Fritas de Cóctel Corte Americano	420 Gr.	Lays	Santa Isabel	Av. Grecia N° 5791	2.019
Papas Fritas de Cóctel Corte Americano	420 Gr.	Lays	Tottus	Pedro Fontova N° 5810	2.089
Papas Fritas de Cóctel Corte Americano	420 Gr.	Lays	Tottus	Av. Américo Vespucio N° 1501	2.339
Papas Fritas de Cóctel Corte Americano	420 Gr.	Lays	Montserrat	Av. Vicuña Mackenna N° 12321	2.390
Pimentón verde	Unidad	Granel	Condell	Av. Condell (Topocalma/Av. José Miguel Infante)	300
Pimentón verde	Unidad	Granel	La Castrina	Sebastopol	400
Pimentón verde	Unidad	Granel	N° 2 Quinta Normal, José Tobias	José Tobias	400
Pimentón verde	Unidad	Granel	Sector Chacareros	Antonia López de Bello 743	400
Pimentón verde	Unidad	Granel	Tottus	Av. Américo Vespucio N° 7310	490
Pimentón verde	Unidad	Granel	Tottus	Nataniel Cox N° 620	579
Pimentón verde	Unidad	Granel	Tottus	Av. Américo Vespucio N° 1501	579
Pimentón verde	Unidad	Granel	Tottus	Pedro Fontova N° 5810	579
Pimentón verde	Unidad	Granel	Aldunate	Aldunate	500
Pimentón verde	Unidad	Granel	Platabanda	Av. Maipú 3301	500
Pimentón verde	Unidad	Granel	Lider	Av. Vespucio N° 2500 (Avenida Nueva 1)	580
Pimentón verde	Unidad	Granel	Lider	Av. Américo Vespucio N° 6325	580
Pimentón verde	Unidad	Granel	Lider	Buenaventura N° 1770	580
Pimentón verde	Unidad	Granel	Lider	Av. O'Higgins N° 314	580
Pimentón verde	Unidad	Granel	Lider	San Martín N° 57	580
Pimentón verde	Unidad	Granel	Santa Isabel	Ecuador N° 5455	580
Pimentón verde	Unidad	Granel	Santa Isabel	Av. Grecia N° 5791	580
Pimentón verde	Unidad	Granel	Santa Isabel	Ismael Valdés Vergara N° 838	580
Pimentón verde	Unidad	Granel	Santa Isabel	Av. Vicuña Mackenna N° 11145	580
Pimentón verde	Unidad	Granel	Santa Isabel	Manuel Antonio Matta N° 499	580
Pimentón verde	Unidad	Granel	Jumbo	Av. Vicuña Mackenna N° 6100	590
Pimentón verde	Unidad	Granel	Jumbo	Av. Américo Vespucio N° 1001 (Oulett Mall)	590
Pimentón verde	Unidad	Granel	Jumbo	Av. Francisco Bilbao N° 4144	599
Pimentón verde	Unidad	Granel	Unimarc	Pedro Fontova N° 7626	590
Pimentón verde	Unidad	Granel	Unimarc	Avenida Manquehue N° 457	690
Pimentón verde	Unidad	Granel	Unimarc	Av. Vicuña Mackenna N° 6331	690
Pimentón verde	Unidad	Granel	Unimarc	Alfredo Silva Carvallo N° 1414	690
Pimentón verde	Unidad	Granel	Unimarc	Portugal N° 56	690
Pimentón verde	Unidad	Granel	José Arrieta	José Arrieta	700
Pimentón verde	Unidad	Granel	Montserrat	Av. Vicuña Mackenna N° 12321	1.090
Pimentón verde	Unidad	Granel	Montserrat	Gladys Marin N° 6950	1.250
Pimentón verde	Unidad	Granel	Montserrat	Las Condes N° 9350	1.250
Pimentón verde	Unidad	Granel	Montserrat	Av. Independencia N° 3601	1.250
Pimentón verde	Unidad	Granel	Montserrat	Monjitas N° 739	1.250
Pollo entero	1 Kg.	Granel	Carniceria O'Campo	Antonia López de Bello Local 441	1.498
Pollo entero	1 Kg.	Granel	Comercial Castro	Av. Cerrillos 4030, Local 2016 Lo Valledor	1.590
Pollo entero	1 Kg.	Granel	El Carnicero	Chacabuco 1	1.598
Pollo entero	1 Kg.	Granel	Doña Carne	Av. Santa Rosa 8070	1.790
Pollo Trutro Combinado Marinado, Bandeja	800 Gr.	Aritzia	Lider	Av. O'Higgins N° 314	2.890
Pollo Trutro Combinado Marinado, Bandeja	800 Gr.	Aritzia	Lider	Buenaventura N° 1770	2.890
Pollo Trutro Combinado Marinado, Bandeja	800 Gr.	Aritzia	Unimarc	Av. Vicuña Mackenna N° 6331	3.399
Pollo Trutro Entero, Bolsa	1 Kg.	Super Pollo	Lider	Av. Vespucio N° 2500 (Avenida Nueva 1)	1.190
Pollo Trutro Entero, Bolsa	1 Kg.	Super Pollo	Lider	Buenaventura N° 1770	1.190
Pollo Trutro Entero, Bolsa	1 Kg.	Super Pollo	Jumbo	Av. Américo Vespucio N° 1001 (Oulett Mall)	1.890
Pollo Trutro Entero, Granel	1 Kg.	Granel	Carnes Darc	J. J. Pérez 7235	1.298
Pollo Trutro Entero, Granel	1 Kg.	Granel	Doña Carne	Av. Santa Rosa 8069	1.298
Pollo Trutro Entero, Granel	1 Kg.	Granel	Doña Carne	Avda Maclul 4185	1.498
Pollo Trutro Entero, Granel	1 Kg.	Granel	Montserrat	Las Condes N° 9350	1.390
Pollo Trutro Entero, Granel	1 Kg.	Granel	Montserrat	Av. Vicuña Mackenna N° 12321	1.590
Pollo Trutro Entero, Granel	1 Kg.	Granel	Montserrat	Monjitas N° 739	1.590
Pollo Trutro Entero, Granel	1 Kg.	Granel	Montserrat	Gladys Marin N° 6950	1.890
Pollo Trutro Entero, Granel	1 Kg.	Granel	Tottus	Av. Américo Vespucio N° 1501	1.390
Pollo Trutro Entero, Granel	1 Kg.	Granel	Tottus	Av. Américo Vespucio N° 7310	2.190
Pollo Trutro Entero, Granel	1 Kg.	Granel	Tottus	Nataniel Cox N° 620	2.190
Pollo Trutro Entero, Granel	1 Kg.	Granel	Tottus	Pedro Fontova N° 5810	2.190
Pollo Trutro Entero, Granel	1 Kg.	Granel	Santa Isabel	Av. Vicuña Mackenna N° 11145	1.390
Pollo Trutro Entero, Granel	1 Kg.	Granel	Santa Isabel	Ismael Valdés Vergara N° 838	2.190
Pollo Trutro Entero, Granel	1 Kg.	Granel	Santa Isabel	Av. Grecia N° 5791	2.190
Pollo Trutro Entero, Granel	1 Kg.	Granel	Santa Isabel	Manuel Antonio Matta N° 499	2.190
Pollo Trutro Entero, Granel	1 Kg.	Granel	Provecar	Artesanos 719	1.398
Pollo Trutro Entero, Granel	1 Kg.	Granel	Unimarc	Alfredo Silva Carvallo N° 1414	1.490
Pollo Trutro Entero, Granel	1 Kg.	Granel	Unimarc	Pedro Fontova N° 7626	1.590
Pollo Trutro Entero, Granel	1 Kg.	Granel	Unimarc	Portugal N° 56	2.189
Pollo Trutro Entero, Granel	1 Kg.	Granel	Unimarc	Avenida Manquehue N° 457	2.299

	Elaboración	Revisión	Aprobación
Fecha	07-09-2018	10-09-2018	11-09-2018
Cargo	Investigador socioeconómico	Subdirector CyM	Subdirector CyM

## Canasta Dieciochera 2018

Pollo Trutro Entero, Granel	1 Kg.	Granel	Unimarc	Av. Vicuña Mackenna N° 6331	2,299
Pollo Trutro Entero, Granel	1 Kg.	Granel	El Camicero	Chacabuco 1	1,598
Pollo Trutro Entero, Granel	1 Kg.	Granel	Jumbo	Av. Américo Vespucio N° 1001 (Oulett Mall)	1,890
Pollo Trutro Entero, Granel	1 Kg.	Granel	Jumbo	Av. Vicuña Mackenna N° 6100	1,890
Repollo verde crespo, 1° calidad	Unidad	Granel	El Anillo	J.J. Perez	1,000
Repollo verde crespo, 1° calidad	Unidad	Granel	Zapadores	Zapadores	1,000
Repollo verde crespo, 1° calidad	Unidad	Granel	Tottus	Av. Kennedy N° 5601	1,090
Repollo verde crespo, 1° calidad	Unidad	Granel	Tottus	Nataniel Cox N° 620	1,090
Repollo verde crespo, 1° calidad	Unidad	Granel	Tottus	Av. Américo Vespucio N° 7310	1,090
Repollo verde crespo, 1° calidad	Unidad	Granel	Tottus	Pedro Fontova N° 5810	1,090
Repollo verde crespo, 1° calidad	Unidad	Granel	Lider	Av. O'Higgins N° 314	1,150
Repollo verde crespo, 1° calidad	Unidad	Granel	Lider	San Martin N° 57	1,150
Repollo verde crespo, 1° calidad	Unidad	Granel	Lider	Av. Américo Vespucio N° 6325	1,150
Repollo verde crespo, 1° calidad	Unidad	Granel	Lider	Av. Vespucio N° 2500 (Avenida Nueva 1)	1,390
Repollo verde crespo, 1° calidad	Unidad	Granel	Jumbo	Av. Américo Vespucio N° 1001 (Oulett Mall)	1,190
Repollo verde crespo, 1° calidad	Unidad	Granel	Jumbo	Av. Francisco Bilbao N° 4144	1,199
Repollo verde crespo, 1° calidad	Unidad	Granel	Tome	Tome	1,200
Repollo verde crespo, 1° calidad	Unidad	Granel	Unimarc	Av. Vicuña Mackenna N° 6331	1,299
Repollo verde crespo, 1° calidad	Unidad	Granel	Unimarc	Alfredo Silva Carvallo N° 1414	1,299
Repollo verde crespo, 1° calidad	Unidad	Granel	Unimarc	Pedro Fontova N° 7626	1,299
Repollo verde crespo, 1° calidad	Unidad	Granel	Sector Chacareros	Antonia López de Bello 743	1,300
Repollo verde crespo, 1° calidad	Unidad	Granel	José Arrieta	José Arrieta	1,400
Repollo verde crespo, 1° calidad	Unidad	Granel	Platabanda	Av Maipú 3301	1,800
Repollo verde crespo, 1° calidad	Unidad	Granel	Herrera	Herrera	1,800
Sobrecostilla	1 Kg.	Importada	Jumbo	Av. Américo Vespucio N° 1001 (Oulett Mall)	3,990
Sobrecostilla	1 Kg.	Importada	Jumbo	Av. Vicuña Mackenna N° 6100	5,290
Sobrecostilla	1 Kg.	Importada	Jumbo	Av. Francisco Bilbao N° 4144	5,590
Sobrecostilla	1 Kg.	Importada	Santa Isabel	Ecuador N° 5455	4,990
Sobrecostilla	1 Kg.	Importada	Santa Isabel	Av. Grecia N° 5791	4,990
Sobrecostilla	1 Kg.	Importada	Santa Isabel	Ismael Valdés Vergara N° 838	4,990
Sobrecostilla	1 Kg.	Importada	Santa Isabel	Av. Vicuña Mackenna N° 11145	4,990
Sobrecostilla	1 Kg.	Importada	Santa Isabel	Manuel Antonio Matta N° 499	4,990
Sobrecostilla	1 Kg.	Importada	Tottus	Av. Kennedy N° 5601	4,990
Sobrecostilla	1 Kg.	Importada	Tottus	Av. Américo Vespucio N° 1501	4,990
Sobrecostilla	1 Kg.	Importada	Tottus	Nataniel Cox N° 620	4,990
Sobrecostilla	1 Kg.	Importada	Tottus	Pedro Fontova N° 5810	4,990
Sobrecostilla	1 Kg.	Importada	Tottus	Av. Américo Vespucio N° 7310	5,190
Sobrecostilla	1 Kg.	Importada	Lider	Av. O'Higgins N° 314	4,990
Sobrecostilla	1 Kg.	Importada	Lider	Av. Vespucio N° 2500 (Avenida Nueva 1)	4,990
Sobrecostilla	1 Kg.	Importada	Lider	Av. Américo Vespucio N° 6325	4,990
Sobrecostilla	1 Kg.	Importada	Lider	Buenaventura N° 1770	4,990
Sobrecostilla	1 Kg.	Importada	Unimarc	Av. Vicuña Mackenna N° 6331	5,299
Sobrecostilla	1 Kg.	Importada	Unimarc	Avenida Manquehue N° 457	5,299
Sobrecostilla	1 Kg.	Importada	Unimarc	Alfredo Silva Carvallo N° 1414	5,299
Sobrecostilla	1 Kg.	Importada	Unimarc	Portugal N° 56	5,299
Sobrecostilla	1 Kg.	Nacional	Comercial Castro	Av. Cerrillos 4030, Local 2016 Lo Valledor	4,480
Sobrecostilla	1 Kg.	Nacional	Doña Carne	Av. Santa Rosa 8069	4,498
Sobrecostilla	1 Kg.	Nacional	Provecar	Artesanos 719	4,998
Sobrecostilla	1 Kg.	Nacional	Carnes Darc	San Pablo 3223	4,998
Sobrecostilla	1 Kg.	Nacional	Carnes mulchen	av. Grecia 5556	5,290
Sobrecostilla	1 Kg.	Nacional	Unimarc	Pedro Fontova N° 7626	6,199
Tomate Larga Vida, 1° calidad	1 Kg.	Granel	El Esfuerzo 2	Av. Tocornal (Nonato Coo y Calle 1)	750
Tomate Larga Vida, 1° calidad	1 Kg.	Granel	José Arrieta	José Arrieta	900
Tomate Larga Vida, 1° calidad	1 Kg.	Granel	San José	San José	900
Tomate Larga Vida, 1° calidad	1 Kg.	Granel	Condell	Av. Condell (Topocalma/Av. José Miguel Infante)	900
Tomate Larga Vida, 1° calidad	1 Kg.	Granel	Jumbo	Av. Vicuña Mackenna N° 6100	990
Tomate Larga Vida, 1° calidad	1 Kg.	Granel	Jumbo	Av. Américo Vespucio N° 1001 (Oulett Mall)	990
Tomate Larga Vida, 1° calidad	1 Kg.	Granel	Jumbo	Av. Francisco Bilbao N° 4144	1,290
Tomate Larga Vida, 1° calidad	1 Kg.	Granel	Platabanda	Av Maipú 3301	1,000
Tomate Larga Vida, 1° calidad	1 Kg.	Granel	Sector Chacareros	Antonia López de Bello 743	1,000
Tomate Larga Vida, 1° calidad	1 Kg.	Granel	Herrera	Herrera	1,000
Tomate Larga Vida, 1° calidad	1 Kg.	Granel	Lider	San Martin N° 57	1,150
Tomate Larga Vida, 1° calidad	1 Kg.	Granel	Lider	Av. Vespucio N° 2500 (Avenida Nueva 1)	1,250
Tomate Larga Vida, 1° calidad	1 Kg.	Granel	Lider	Buenaventura N° 1770	1,250
Tomate Larga Vida, 1° calidad	1 Kg.	Granel	Lider	Av. Américo Vespucio N° 6325	1,250
Tomate Larga Vida, 1° calidad	1 Kg.	Granel	Lider	Av. O'Higgins N° 314	1,250
Tomate Larga Vida, 1° calidad	1 Kg.	Granel	Santa Isabel	Ecuador N° 5455	1,190
Tomate Larga Vida, 1° calidad	1 Kg.	Granel	Santa Isabel	Av. Grecia N° 5791	1,190
Tomate Larga Vida, 1° calidad	1 Kg.	Granel	Santa Isabel	Ismael Valdés Vergara N° 838	1,190
Tomate Larga Vida, 1° calidad	1 Kg.	Granel	Santa Isabel	Av. Vicuña Mackenna N° 11145	1,190
Tomate Larga Vida, 1° calidad	1 Kg.	Granel	Santa Isabel	Manuel Antonio Matta N° 499	1,190
Tomate Larga Vida, 1° calidad	1 Kg.	Granel	Tottus	Av. Kennedy N° 5601	1,290
Tomate Larga Vida, 1° calidad	1 Kg.	Granel	Tottus	Av. Américo Vespucio N° 1501	1,290
Tomate Larga Vida, 1° calidad	1 Kg.	Granel	Tottus	Nataniel Cox N° 620	1,290
Tomate Larga Vida, 1° calidad	1 Kg.	Granel	Tottus	Av. Américo Vespucio N° 7310	1,290
Tomate Larga Vida, 1° calidad	1 Kg.	Granel	Tottus	Pedro Fontova N° 5810	1,290
Tomate Larga Vida, 1° calidad	1 Kg.	Granel	Unimarc	Avenida Manquehue N° 457	1,390
Tomate Larga Vida, 1° calidad	1 Kg.	Granel	Unimarc	Alfredo Silva Carvallo N° 1414	1,390
Tomate Larga Vida, 1° calidad	1 Kg.	Granel	Unimarc	Pedro Fontova N° 7626	1,390
Tomate Larga Vida, 1° calidad	1 Kg.	Granel	Unimarc	Portugal N° 56	1,390

	Elaboración	Revisión	Aprobación
Fecha	07-09-2018	10-09-2018	11-09-2018
Cargo	Investigador socioeconómico	Subdirector CyM	Subdirector CyM



## Canasta Dieciochera 2018

Tomate Larga Vida, 1° calidad	1 Kg.	Granel	Unimarc	Av. Vicuña Mackenna N° 6331	1.490
Tomate Larga Vida, 1° calidad	1 Kg.	Granel	Montserrat	Av. Vicuña Mackenna N° 12321	1.690
Tomate Larga Vida, 1° calidad	1 Kg.	Granel	Montserrat	Gladys Marin N° 6950	1.690
Tomate Larga Vida, 1° calidad	1 Kg.	Granel	Montserrat	Av. Independencia N° 3601	1.690
Tomate Larga Vida, 1° calidad	1 Kg.	Granel	Montserrat	Las Condes N° 9350	1.690
Vienesas Cerdo Envasada	250 Gr.	PF, Salchichas Sureñas	Lider	Av. O'Higgins N° 314	690
Vienesas Cerdo Envasada	250 Gr.	PF, Salchichas Sureñas	Santa Isabel	Ecuador N° 5455	799
Vienesas Cerdo Envasada	250 Gr.	PF, Salchichas Sureñas	Santa Isabel	Av. Grecia N° 5791	799
Vienesas Cerdo Envasada	250 Gr.	PF, Salchichas Sureñas	Santa Isabel	Ismael Valdés Vergara N° 838	799
Vienesas Cerdo Envasada	250 Gr.	PF, Salchichas Sureñas	Santa Isabel	Av. Vicuña Mackenna N° 11145	799
Vienesas Cerdo Envasada	250 Gr.	PF, Salchichas Sureñas	Santa Isabel	Manuel Antonio Matta N° 499	799
Vienesas Cerdo Envasada	250 Gr.	PF, Salchichas Sureñas	Jumbo	Av. Francisco Bilbao N° 4144	799
Vienesas Cerdo Envasada	250 Gr.	PF, Salchichas Sureñas	Jumbo	Av. Vicuña Mackenna N° 6100	799
Vienesas Cerdo Envasada	250 Gr.	PF, Salchichas Sureñas	Unimarc	Avenida Manquehue N° 457	820
Vienesas Cerdo Envasada	250 Gr.	PF, Salchichas Sureñas	Unimarc	Alfredo Silva Carvallo N° 1414	820
Vienesas Cerdo Envasada	250 Gr.	PF, Salchichas Sureñas	Unimarc	Pedro Fontova N° 7626	820
Vienesas Cerdo Envasada	250 Gr.	PF, Salchichas Sureñas	Unimarc	Av. Vicuña Mackenna N° 6331	820
Vienesas Cerdo Envasada	250 Gr.	PF, Salchichas Sureñas	Unimarc	Portugal N° 56	820
Vienesas Cerdo Envasada	5 Un.	San Jorge, Receta tradicional	Montserrat	Gladys Marin N° 6950	690
Vienesas Cerdo Envasada	5 Un.	San Jorge, Receta tradicional	Montserrat	Av. Independencia N° 3601	690
Vienesas Cerdo Envasada	5 Un.	San Jorge, Receta tradicional	Montserrat	Las Condes N° 9350	690
Vienesas Cerdo Envasada	5 Un.	San Jorge, Receta tradicional	Montserrat	Av. Vicuña Mackenna N° 12321	690
Vienesas Cerdo Envasada	5 Un.	San Jorge, Receta tradicional	Montserrat	Monjitas N° 739	690
Vienesas Cerdo Envasada	5 Un.	San Jorge, Receta tradicional	Lider	Av. Vespucio N° 2500 (Avenida Nueva 1)	690
Vienesas Cerdo Envasada	5 Un.	San Jorge, Receta tradicional	Lider	Av. Américo Vespucio N° 6325	690
Vienesas Cerdo Envasada	5 Un.	San Jorge, Receta tradicional	Lider	Buenaventura N° 1770	690
Vienesas Cerdo Envasada	5 Un.	San Jorge, Receta tradicional	Lider	Av. O'Higgins N° 314	690
Vienesas Cerdo Envasada	5 Un.	San Jorge, Receta tradicional	Lider	San Martin N° 57	690
Vienesas Cerdo Envasada	5 Un.	San Jorge, Receta tradicional	Jumbo	Av. Francisco Bilbao N° 4144	699
Vienesas Cerdo Envasada	5 Un.	San Jorge, Receta tradicional	Jumbo	Av. Vicuña Mackenna N° 6100	799
Vienesas Cerdo Envasada	5 Un.	San Jorge, Receta tradicional	Santa Isabel	Ecuador N° 5455	799
Vienesas Cerdo Envasada	5 Un.	San Jorge, Receta tradicional	Santa Isabel	Av. Grecia N° 5791	799
Vienesas Cerdo Envasada	5 Un.	San Jorge, Receta tradicional	Santa Isabel	Ismael Valdés Vergara N° 838	799
Vienesas Cerdo Envasada	5 Un.	San Jorge, Receta tradicional	Santa Isabel	Av. Vicuña Mackenna N° 11145	799
Vienesas Cerdo Envasada	5 Un.	San Jorge, Receta tradicional	Santa Isabel	Manuel Antonio Matta N° 499	799
Vienesas Cerdo Envasada	5 Un.	San Jorge, Receta tradicional	Unimarc	Avenida Manquehue N° 457	880
Vienesas Cerdo Envasada	5 Un.	San Jorge, Receta tradicional	Unimarc	Alfredo Silva Carvallo N° 1414	880
Vienesas Cerdo Envasada	5 Un.	San Jorge, Receta tradicional	Unimarc	Pedro Fontova N° 7626	880
Vienesas Cerdo Envasada	5 Un.	San Jorge, Receta tradicional	Unimarc	Av. Vicuña Mackenna N° 6331	880
Vienesas Cerdo Envasada	5 Un.	San Jorge, Receta tradicional	Unimarc	Portugal N° 56	880
Vino Pipeño, botella	1,5 Ltr.	Alto de Caone	Jumbo	Av. Américo Vespucio N° 1001 (Oulett Mall)	2.690
Vino Pipeño, botella	1,5 Ltr.	Casa Grande	Santa Isabel	Av. Vicuña Mackenna N° 11145	2.193
Vino Pipeño, botella	1,5 Ltr.	Casa Grande	Lider	Av. Vespucio N° 2500 (Avenida Nueva 1)	2.590
Vino Pipeño, botella	1,5 Ltr.	Casa Grande	Lider	Av. Américo Vespucio N° 6325	2.590
Vino Pipeño, botella	1,5 Ltr.	Casa Grande	Lider	Buenaventura N° 1770	2.590
Vino Pipeño, botella	1,5 Ltr.	Casa Grande	Lider	Av. O'Higgins N° 314	2.590
Vino Pipeño, botella	1,5 Ltr.	Casa Grande	Lider	San Martin N° 57	2.590
Vino Pipeño, botella	1,5 Ltr.	Casa Grande	Tottus	Av. Américo Vespucio N° 7310	2.599
Vino Pipeño, botella	1,5 Ltr.	Casa Grande	Tottus	Av. Américo Vespucio N° 1501	2.599
Vino Pipeño, botella	1,5 Ltr.	Casa Grande	Tottus	Nataniel Cox N° 620	2.599
Vino Pipeño, botella	1,5 Ltr.	Casa Grande	Unimarc	Avenida Manquehue N° 457	2.790
Vino Pipeño, botella	1,5 Ltr.	Casa Grande	Jumbo	Av. Francisco Bilbao N° 4144	3.290
Vino Pipeño, botella	1,5 Ltr.	Casa Grande	Jumbo	Av. Vicuña Mackenna N° 6100	3.290
Vino Pipeño, botella	1,5 Ltr.	Copahue	Santa Isabel	Av. Grecia N° 5791	2.390
Vino Pipeño, botella	1,5 Ltr.	Copahue	Santa Isabel	Ecuador N° 5455	2.390
Vino Pipeño, botella	1,5 Ltr.	Lomas de San Javier	Montserrat	Monjitas N° 739	1.790
Vino Pipeño, botella	1,5 Ltr.	Lomas de San Javier	Montserrat	Gladys Marin N° 6950	1.890
Vino Pipeño, botella	1,5 Ltr.	Lomas de San Javier	Montserrat	Las Condes N° 9350	1.890
Vino Pipeño, botella	1,5 Ltr.	Lomas de San Javier	Montserrat	Av. Vicuña Mackenna N° 12321	1.890
Vino Tinto Cabernet Sauvignon, botella	1,5 Ltr.	Gato, San Pedro	Lider	Av. Américo Vespucio N° 6325	2.550
Vino Tinto Cabernet Sauvignon, botella	1,5 Ltr.	Gato, San Pedro	Lider	Av. Vespucio N° 2500 (Avenida Nueva 1)	2.590
Vino Tinto Cabernet Sauvignon, botella	1,5 Ltr.	Gato, San Pedro	Lider	Buenaventura N° 1770	2.590
Vino Tinto Cabernet Sauvignon, botella	1,5 Ltr.	Gato, San Pedro	Lider	Av. O'Higgins N° 314	2.790
Vino Tinto Cabernet Sauvignon, botella	1,5 Ltr.	Gato, San Pedro	Lider	San Martin N° 57	2.790
Vino Tinto Cabernet Sauvignon, botella	1,5 Ltr.	Gato, San Pedro	Montserrat	Gladys Marin N° 6950	2.590
Vino Tinto Cabernet Sauvignon, botella	1,5 Ltr.	Gato, San Pedro	Montserrat	Las Condes N° 9350	2.590
Vino Tinto Cabernet Sauvignon, botella	1,5 Ltr.	Gato, San Pedro	Montserrat	Av. Vicuña Mackenna N° 12321	2.590
Vino Tinto Cabernet Sauvignon, botella	1,5 Ltr.	Gato, San Pedro	Montserrat	Av. Independencia N° 3601	3.390
Vino Tinto Cabernet Sauvignon, botella	1,5 Ltr.	Gato, San Pedro	Montserrat	Monjitas N° 739	3.390
Vino Tinto Cabernet Sauvignon, botella	1,5 Ltr.	Gato, San Pedro	Santa Isabel	Ismael Valdés Vergara N° 838	2.590
Vino Tinto Cabernet Sauvignon, botella	1,5 Ltr.	Gato, San Pedro	Santa Isabel	Av. Vicuña Mackenna N° 11145	2.889
Vino Tinto Cabernet Sauvignon, botella	1,5 Ltr.	Gato, San Pedro	Santa Isabel	Av. Grecia N° 5791	2.889
Vino Tinto Cabernet Sauvignon, botella	1,5 Ltr.	Gato, San Pedro	Santa Isabel	Ecuador N° 5455	2.890
Vino Tinto Cabernet Sauvignon, botella	1,5 Ltr.	Gato, San Pedro	Santa Isabel	Manuel Antonio Matta N° 499	2.890
Vino Tinto Cabernet Sauvignon, botella	1,5 Ltr.	Gato, San Pedro	Jumbo	Av. Vicuña Mackenna N° 6100	2.690
Vino Tinto Cabernet Sauvignon, botella	1,5 Ltr.	Gato, San Pedro	Jumbo	Av. Francisco Bilbao N° 4144	2.889
Vino Tinto Cabernet Sauvignon, botella	1,5 Ltr.	Gato, San Pedro	Jumbo	Av. Américo Vespucio N° 1001 (Oulett Mall)	2.889
Vino Tinto Cabernet Sauvignon, botella	1,5 Ltr.	Gato, San Pedro	Unimarc	Pedro Fontova N° 7626	2.720
Vino Tinto Cabernet Sauvignon, botella	1,5 Ltr.	Gato, San Pedro	Unimarc	Alfredo Silva Carvallo N° 1414	2.720
Vino Tinto Cabernet Sauvignon, botella	1,5 Ltr.	Gato, San Pedro	Unimarc	Avenida Manquehue N° 457	2.790

	Elaboración	Revisión	Aprobación
Fecha	07-09-2018	10-09-2018	11-09-2018
Cargo	Investigador socioeconómico	Subdirector CyM	Subdirector CyM

## Canasta Dieciochera 2018

Vino Tinto Cabernet Sauvignon, botella	1,5 Ltr.	Gato, San Pedro	Unimarc	Av. Vicuña Mackenna N° 6331	2.790
Vino Tinto Cabernet Sauvignon, botella	1,5 Ltr.	Gato, San Pedro	Unimarc	Portugal N° 56	2.790
Vino Tinto Cabernet Sauvignon, botella	1,5 Ltr.	Gato, San Pedro	Tottus	Av. Kennedy N° 5601	2.879
Vino Tinto Cabernet Sauvignon, botella	1,5 Ltr.	Gato, San Pedro	Tottus	Av. Americo Vespucio N° 1501	2.879
Vino Tinto Cabernet Sauvignon, botella	1,5 Ltr.	Gato, San Pedro	Tottus	Nataniel Cox N° 620	2.879
Vino Tinto Cabernet Sauvignon, botella	1,5 Ltr.	Gato, San Pedro	Tottus	Av. Americo Vespucio N° 7310	2.879
Vino Tinto Cabernet Sauvignon, botella	1,5 Ltr.	Gato, San Pedro	Tottus	Pedro Fontova N° 5810	2.879
Vino Tinto Exportación, botella	1,5 Ltr.	Concha y Toro	Santa Isabel	Manuel Antonio Matta N° 499	2.490
Vino Tinto Exportación, botella	1,5 Ltr.	Concha y Toro	Santa Isabel	Av. Vicuña Mackenna N° 11145	2.519
Vino Tinto Exportación, botella	1,5 Ltr.	Concha y Toro	Santa Isabel	Av. Grecia N° 5791	2.690
Vino Tinto Exportación, botella	1,5 Ltr.	Concha y Toro	Lider	Av. Vespucio N° 2500 (Avenida Nueva 1)	2.550
Vino Tinto Exportación, botella	1,5 Ltr.	Concha y Toro	Lider	Av. Americo Vespucio N° 6325	2.550
Vino Tinto Exportación, botella	1,5 Ltr.	Concha y Toro	Lider	Buenaventura N° 1770	2.550
Vino Tinto Exportación, botella	1,5 Ltr.	Concha y Toro	Lider	Av. O'Higgins N° 314	2.550
Vino Tinto Exportación, botella	1,5 Ltr.	Concha y Toro	Lider	San Martin N° 57	2.550
Vino Tinto Exportación, botella	1,5 Ltr.	Concha y Toro	Tottus	Av. Americo Vespucio N° 7310	2.679
Vino Tinto Exportación, botella	1,5 Ltr.	Concha y Toro	Tottus	Av. Kennedy N° 5601	2.679
Vino Tinto Exportación, botella	1,5 Ltr.	Concha y Toro	Tottus	Av. Americo Vespucio N° 1501	2.679
Vino Tinto Exportación, botella	1,5 Ltr.	Concha y Toro	Tottus	Nataniel Cox N° 620	2.679
Vino Tinto Exportación, botella	1,5 Ltr.	Concha y Toro	Unimarc	Avenida Manquehue N° 457	2.690
Vino Tinto Exportación, botella	1,5 Ltr.	Concha y Toro	Unimarc	Av. Vicuña Mackenna N° 6331	2.690
Vino Tinto Exportación, botella	1,5 Ltr.	Concha y Toro	Unimarc	Portugal N° 56	2.690
Vino Tinto Exportación, botella	1,5 Ltr.	Concha y Toro	Unimarc	Pedro Fontova N° 7626	2.690
Vino Tinto Exportación, botella	1,5 Ltr.	Concha y Toro	Unimarc	Alfredo Silva Carvalho N° 1414	2.790
Vino Tinto Exportación, botella	1,5 Ltr.	Concha y Toro	Jumbo	Av. Francisco Bilbao N° 4144	2.749
Vino Tinto Exportación, botella	1,5 Ltr.	Concha y Toro	Jumbo	Av. Americo Vespucio N° 1001 (Oulett Mall)	2.749
Vino Tinto Exportación, botella	1,5 Ltr.	Concha y Toro	Jumbo	Av. Vicuña Mackenna N° 6100	2.749
Vino Tinto Exportación, botella	1,5 Ltr.	San Pedro	Lider	Av. O'Higgins N° 314	2.050
Vino Tinto Exportación, botella	1,5 Ltr.	San Pedro	Lider	Av. Vespucio N° 2500 (Avenida Nueva 1)	2.150
Vino Tinto Exportación, botella	1,5 Ltr.	San Pedro	Lider	Buenaventura N° 1770	2.150
Vino Tinto Exportación, botella	1,5 Ltr.	San Pedro	Lider	San Martin N° 57	2.150
Vino Tinto Exportación, botella	1,5 Ltr.	San Pedro	Jumbo	Av. Francisco Bilbao N° 4144	2.290
Vino Tinto Exportación, botella	1,5 Ltr.	San Pedro	Jumbo	Av. Americo Vespucio N° 1001 (Oulett Mall)	2.300
Vino Tinto Exportación, botella	1,5 Ltr.	San Pedro	Jumbo	Av. Vicuña Mackenna N° 6100	2.749
Vino Tinto Exportación, botella	1,5 Ltr.	San Pedro	Tottus	Av. Americo Vespucio N° 7310	2.579
Vino Tinto Exportación, botella	1,5 Ltr.	San Pedro	Tottus	Av. Kennedy N° 5601	2.579
Vino Tinto Exportación, botella	1,5 Ltr.	San Pedro	Tottus	Av. Americo Vespucio N° 1501	2.579
Vino Tinto Exportación, botella	1,5 Ltr.	San Pedro	Tottus	Nataniel Cox N° 620	2.579
Vino Tinto Exportación, botella	1,5 Ltr.	San Pedro	Santa Isabel	Av. Vicuña Mackenna N° 11145	2.590
Vino Tinto Exportación, botella	1,5 Ltr.	San Pedro	Santa Isabel	Ecuador N° 5455	2.590
Vino Tinto Exportación, botella	1,5 Ltr.	San Pedro	Santa Isabel	Av. Grecia N° 5791	2.590
Vino Tinto Exportación, botella	1,5 Ltr.	San Pedro	Santa Isabel	Ismael Valdés Vergara N° 838	2.690
Vino Tinto Exportación, botella	1,5 Ltr.	San Pedro	Unimarc	Avenida Manquehue N° 457	2.590
Vino Tinto Exportación, botella	1,5 Ltr.	San Pedro	Unimarc	Alfredo Silva Carvalho N° 1414	2.590
Vino Tinto Exportación, botella	1,5 Ltr.	San Pedro	Unimarc	Pedro Fontova N° 7626	2.590
Vino Tinto Exportación, botella	1,5 Ltr.	San Pedro	Unimarc	Av. Vicuña Mackenna N° 6331	2.590
Vino Tinto Exportación, botella	1,5 Ltr.	San Pedro	Unimarc	Portugal N° 56	2.590
Vino Tinto Exportación, botella	1,5 Ltr.	San Pedro	Montserrat	Gladys Marin N° 6950	2.690
Vino Tinto Exportación, botella	1,5 Ltr.	San Pedro	Montserrat	Av. Independencia N° 3601	2.690
Vino Tinto Exportación, botella	1,5 Ltr.	San Pedro	Montserrat	Las Condes N° 9350	2.690
Vino Tinto Exportación, botella	1,5 Ltr.	San Pedro	Montserrat	Av. Vicuña Mackenna N° 12321	2.690
Vino Tinto Exportación, botella	1,5 Ltr.	San Pedro	Montserrat	Monjitas N° 739	2.690

	Elaboración	Revisión	Aprobación
Fecha	07-09-2018	10-09-2018	11-09-2018
Cargo	Investigador socioeconómico	Subdirector CyM	Subdirector CyM