



**Reporte de Productos Farmacéuticos**  
**Área Metropolitana**  
**Agosto 2015**

**Unidad de Monitoreo de Mercado**  
**Departamento de Estudios e Inteligencia**



## Antecedentes

- El Servicio Nacional del Consumidor continúa monitoreando el precio de los productos farmacéuticos a través de la encuesta mensual realizada en el Área Metropolitana. La siguiente presentación<sup>(1)</sup> analiza el levantamiento de precios realizado el día 18 de Agosto del 2015 en 17 farmacias del Área Metropolitana, identificando las variaciones de precios, distribución de precios mínimos y máximos, máximas diferencias por producto, entre otras.
- La encuesta de Agosto<sup>(2)</sup> incluyó una lista de 555 productos farmacéuticos, considerando los más vendidos y algunas de sus alternativas.
- Los precios analizados de las grandes cadenas (Ahumada, Cruz Verde y Salcobrand), corresponden a precios promedios de los informados para cada uno de los 5 locales ubicados en los cinco sectores del Área Metropolitana (ver anexo N°2).

(1): El sondeo de precios de Productos farmacéuticos considera la medición mensual de un listado de 555 productos obtenidos en una muestra de 17 farmacias del Área Metropolitana. Los precios son informados por los encargados de local de las farmacias y desde la Gerencia Comercial en el caso de las cadenas de farmacias. Los precios informados corresponden a los precios a público y vigentes al 18 de Agosto de 2015 y no consideran precios de ofertas ni promociones.

(2): La muestra de establecimientos consideró un total de 17 farmacias: 5 locales de farmacias Ahumada, 5 locales de farmacias Cruz Verde, 5 locales de farmacias Salcobrand y 2 farmacias Independientes .



# Valorización del listado de productos farmacéuticos, según farmacias.

- Considerando un listado de 84 productos farmacéuticos presentes en las 17 Farmacias sondeadas en el Área Metropolitana, es posible observar que farmacia Cruz Verde registra el valor más económico para el listado de productos comparados. El resto de las farmacias mostraron valores superiores de hasta un 9,7% por sobre la farmacia más económica.

**Cuadro N°1**  
**Valorización del listado de 84 productos farmacéuticos, según farmacias <sup>(3)</sup>**

Farmacias	Valor Canasta	Dif. Respecto más económico
Cruz Verde	\$ 1.004.800	-
Ahumada	\$ 1.023.400	1,9%
Carmen	\$ 1.053.290	4,8%
Salcobrand	\$ 1.077.260	7,2%
Mendoza	\$ 1.101.920	9,7%

Fuente: Servicio Nacional del Consumidor (SERNAC)

3): La valorización del listado de productos farmacéuticos, corresponde a la sumatoria de los precios de los 84 productos presentes en cada una de las farmacias de la muestra. En el caso de las farmacias de cadenas, se consideró el precio promedio por cada cadena

## Máximas diferencias de precios entre farmacias

La mayor diferencia absoluta resultó para el producto Crestor, laboratorio Astrazeneca, de 10 Mg., en presentación de 28 comprimidos. Este producto presenta una diferencia de \$12.460, con un mínimo de \$19.990 registrado en farmacias Cruz Verde y el máximo precio de \$32.450 en farmacia Mendoza.



Farmacias	Medicamentos		
	Crestor Astrazeneca SA 10 mg 28 Comp. Recubiertos	Quetkare Etex Chile 200 mg 30 Comp. Recubiertos	Quetkare Etex Chile 100 mg 30 Comp. Recubiertos
Ahumada	\$ 29.560	\$ 32.290	\$ 18.790
Cruz Verde	\$ 19.990	\$ 32.290	\$ 18.390
Salcobrand	\$ 29.090	\$ 39.190	\$ 25.190
Carmen	\$ 30.410	\$ 33.050	\$ 20.990
Mendoza	\$ 32.450	\$ 38.330	\$ 21.000
Min	\$ 19.990	\$ 32.290	\$ 18.390
Max	\$ 32.450	\$ 39.190	\$ 25.190
<b>Dif \$</b>	<b>\$ 12.460</b>	<b>\$ 6.900</b>	<b>\$ 6.800</b>
<b>Dif %</b>	<b>62,3%</b>	<b>21,4%</b>	<b>37,0%</b>

Fuente: Servicio Nacional del Consumidor (SERNAC)

Farmacias	Medicamentos		
	Enalapril maleato Opko Chile 20 mg 20 Comprimidos	Cortiprex Laboratorio Chile 20 mg 20 Comp. Recubiertos.	Migranol Bagó 10 Comprimidos
Ahumada	\$ 940	\$ 5.260	\$ 1.400
Cruz Verde	\$ 940	\$ 5.140	\$ 1.290
Salcobrand	\$ 1.190	\$ 5.390	\$ 1.590
Belén	\$ 990	\$ 6.040	\$ 1.190
Carmen	\$ 450	\$ 8.270	\$ 990
Min	\$ 450	\$ 5.140	\$ 990
Max	\$ 1.190	\$ 8.270	\$ 1.590
<b>Dif \$</b>	<b>\$ 740</b>	<b>\$ 3.130</b>	<b>\$ 600</b>
<b>Dif %</b>	<b>164,4%</b>	<b>60,9%</b>	<b>60,6%</b>

Fuente: Servicio Nacional del Consumidor (SERNAC)



La mayor diferencia relativa resultó para el producto Enalapril Maleato, laboratorio Opko Chile, de 20 Mg., en presentación de 20 comprimidos.

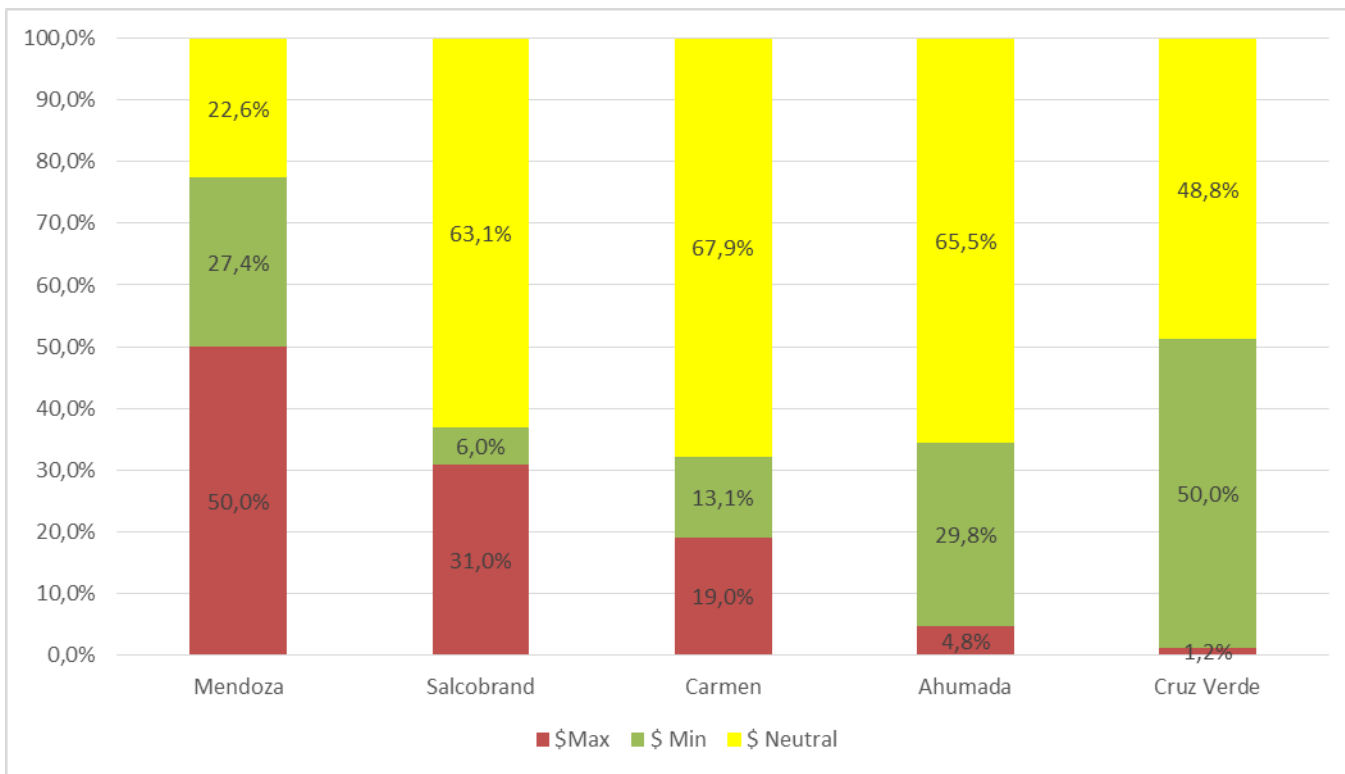
Este producto presenta una diferencia de 164,4% (\$740), con un mínimo de \$450 registrado en farmacias Carmen y el máximo precio de \$1.190 en farmacias Salcobrand.

## Distribución de precios mínimos y máximos por Farmacias.



Se puede observar que, en una canasta de 84 productos comparables, farmacia Cruz Verde concentró la mayor cantidad de precios mínimos (50,0%). Por otro lado, farmacias Mendoza concentró la mayor cantidad de precios máximos (50,0%).

La distribución<sup>(4)</sup> de precios mínimos y máximos comparables al interior de cada establecimiento, se presenta en el siguiente gráfico.



**Fuente: Servicio Nacional del Consumidor (SERNAC)**

(4): La distribución de precios mínimos y máximos considera la totalidad de precios mínimos y máximos comparables del listado general de productos farmacéuticos expresando la participación de cada una de las seis farmacias.



# Diferencias entre marcas por principio activo

## Precio por unidad de medida (PPUM)

- Sin importar la marca del producto ni distinguir entre distintas presentaciones, el mismo principio activo muestra diferencias de hasta 1900,0% (\$822,7) como fue el caso del “Losartán Potásico” de 50 Mg., cuyo valor mínimo por comprimido fue de \$43,3 y el máximo de \$866. Igualmente llamativa fue la diferencia de 1555,3% (\$365,5) en el caso del “Ibuprofeno” de 400 Mg., cuyo valor mínimo por comprimido fue de \$23,5 y el máximo de \$389.

Cuadro N°5: Mayores Diferencias de Precios por Unidad de Medida según Principio Activo

Principio Activo	Nombre	Laboratorio	Dosis	Presentación	Min/Max	Total	Dif \$	Dif %
<b>Ibuprofeno</b>	Actron	Bayer	400 mg	10 Cápsulas Blandas	Max	389,0	365,5	1555,3%
	Ibuprofeno	Pharma Genexx	400 mg	20 Comp. Recubiertos.	Min	23,5		
<b>Losartán potásico</b>	Cozaar	Merck Sharp- Done	50 mg	30 Comprimidos	Max	866,0	822,7	1900,0%
	Losartán Potásico	Opko Chile	50 mg	30 Comp. Recubiertos	Min	43,3		
		Mintlab	50 mg	30 Comp. Recubiertos	Min	43,3		
<b>Paracetamol</b>	Parox Meltab	Saval	500 mg	6 Comp.	Max	398,3	357,0	864,4%
	Kitadol	Laboratorio Chile	500 mg	24 Comprimidos	Min	41,3		
<b>Salbutamol</b>	Aerolin LF	Glaxosmithkline	100 Mcg	200 dosis, Inh. Bucal	Max	76,0	67,7	815,7%
	Salbutamol	Mintlab	100 Mcg	200 dosis, Inh. Bucal	Min	8,3		

Fuente: Servicio Nacional del Consumidor (SERNAC)



# Análisis con Enfoque de Género

Fecha	14-08-2014			18-08-2015			Diferencias por Producto			
Medicamento/Farmacia	Ahumada	Cruz Verde	Salcobrand	Ahumada	Cruz Verde	Salcobrand	Promedio Agosto 2014	Promedio Agosto 2015	Dif (\$)	Dif (%)
Anulette CD Silesia 0,15/0,03 Mg 28 Comprimidos	\$ 4.490	\$ 5.690	\$ 4.990	\$ 5.790	\$ 5.790	\$ 5.790	\$ 5.057	\$ 5.790	\$ 733	14,50%
Ciclidon-20 Gynopharm 21 Grageas	\$ 11.740	\$ 11.890	\$ 11.390	\$ 13.420	\$ 13.390	\$ 13.590	\$ 11.673	\$ 13.467	\$ 1.793	15,36%
Femelle 20 Gynopharm 28 Comprimidos	\$ 13.130	\$ 12.990	\$ 12.490	\$ 13.490	\$ 13.490	\$ 13.790	\$ 12.870	\$ 13.590	\$ 720	5,59%
Gynostat 20 Laboratorio Chile 21 Comp. Recubiertos	\$ 7.670	\$ 8.190	\$ 7.990	\$ 8.540	\$ 8.540	\$ 9.090	\$ 7.950	\$ 8.723	\$ 773	9,72%
Marvelon 20 Organon 21 Comprimidos	\$ 11.610	\$ 11.890	\$ 10.990	\$ 12.190	\$ 11.940	\$ 12.390	\$ 11.497	\$ 12.173	\$ 677	5,89%
Minulet Wyeth 21 Grageas	\$ 15.570	\$ 15.730	\$ 15.990	\$ 16.540	\$ 16.540	\$ 17.090	\$ 15.763	\$ 16.723	\$ 960	6,09%
Yasmin Bayer 21 Comprimidos	\$ 17.760	\$ 18.290	\$ 17.890	\$ 19.040	\$ 19.040	\$ 19.090	\$ 17.980	\$ 19.057	\$ 1.077	5,99%
<b>Valor del listado</b>	<b>\$ 81.970</b>	<b>\$ 84.670</b>	<b>\$ 81.730</b>	<b>\$ 89.010</b>	<b>\$ 88.730</b>	<b>\$ 90.830</b>	<b>\$ 82.790</b>	<b>\$ 89.523</b>	<b>\$ 6.733</b>	<b>8,13%</b>

Fuente: Servicio Nacional del Consumidor (SERNAC)

Al comparar el valor promedio del listado del mes de agosto de 2015, con el mes de agosto de 2014, se pudo observar un aumento del orden de un 8,13%. Este aumento se puede reflejar a nivel de producto, ya que los 7 medicamentos comparados presentaron alzas en su precio respecto al mismo mes en el año 2014, siendo el mayor aumento absoluto, el ocurrido en el producto Ciclidon-20, Laboratorio Gynopharm , en presentación de 21 Grageas, con un aumento de \$1.793 en 12 meses.

En el análisis de precios de fármacos de uso femenino del mes de Julio de 2015, farmacias Cruz Verde presentó el valor del listado más conveniente para los 7 productos anticonceptivos comparados entre las tres farmacias de cadenas.



## Resumen de Resultados del sondeo del mes de Agosto.

- Para un total de 84 productos comparados entre 17 farmacias del Área Metropolitana, farmacia Cruz Verde resultó ser la más económica.
- El mayor ahorro que podría obtener un consumidor entre los productos comparados, lo obtuvo el producto Crestor, laboratorio Astrazeneca, de 10 Mg., en presentación de 28 comprimidos. Este producto presenta una diferencia de \$12.460, con un mínimo de \$19.990 registrado en farmacias Cruz Verde y el máximo precio de \$32.450 en farmacia Mendoza.
- Sin importar la marca del producto ni distinguir entre distintas presentaciones, el mismo principio activo muestra diferencias de hasta 1.900% (\$822,7) como fue el caso del “Losartan Potásico” de 50 Mg., cuyo valor mínimo por comprimido fue de \$43,3 y el máximo de \$866.
- En 12 meses de seguimiento, el valor de 7 productos de uso femenino ha aumentado en un 8,13 % a la fecha del presente reporte. En esta ocasión, la cadena de farmacia Cruz Verde registró el valor del listado de productos anticonceptivos más conveniente.



# Anexo

## Comparación de precios (Sondeo Agosto 2015)

Producto	Laboratorio	Dosis	Presentación	Ahumada	Cruz Verde	Salcobrand	Carmen	Mendoza
Enalapril maleato	Opko Chile	20 mg	20 Comprimidos	\$ 940	\$ 940	\$ 1.190	\$ 990	\$ 450
Crestor	Astrazeneca SA	10 mg	28 Comp. Recubiertos	\$ 29.560	\$ 19.990	\$ 29.090	\$ 30.410	\$ 32.450
Cortiprex	Laboratorio Chile	20 mg	20 Comp. Recubiertos.	\$ 5.260	\$ 5.140	\$ 5.390	\$ 6.040	\$ 8.270
Migranol	Bagó		10 Comprimidos	\$ 1.400	\$ 1.290	\$ 1.590	\$ 1.190	\$ 990
Cefalmin	Instituto Sanitas		10 Comprimidos	\$ 1.430	\$ 1.390	\$ 1.490	\$ 1.190	\$ 990
Kitadol	Laboratorio Chile	500 mg	24 Comprimidos	\$ 1.190	\$ 1.190	\$ 1.490	\$ 1.390	\$ 990
ecotrin	Glaxosmithkline	100mg	28 Comprimidos	\$ 9.050	\$ 8.790	\$ 9.090	\$ 8.990	\$ 6.140
T4-Bagó	Bagó	150 mcg	50 Comprimidos	\$ 8.890	\$ 8.690	\$ 8.590	\$ 8.900	\$ 6.100
Eutirox	Merck Sharp- Done	150 mg	50 Comprimidos	\$ 9.740	\$ 9.540	\$ 10.890	\$ 11.200	\$ 13.850
Eurogesic Forte	Saval	550 Mg	10 Comprimidos	\$ 3.490	\$ 3.490	\$ 3.490	\$ 5.020	\$ 4.950
Neopresol	Bagó	10 mg	30 Comp. Recubiertos	\$ 16.950	\$ 16.950	\$ 18.990	\$ 16.100	\$ 13.500
Tensiomax	Bagó	10 mg	20 Comp. Recubiertos.	\$ 3.800	\$ 3.690	\$ 4.590	\$ 5.140	\$ 4.900
Quetkare	Etex Chile	100 mg	30 Comp. Recubiertos	\$ 18.790	\$ 18.390	\$ 25.190	\$ 20.990	\$ 21.000
Bersen	Pasteur	5 mg	20 Comprimidos	\$ 4.660	\$ 4.660	\$ 4.490	\$ 3.990	\$ 5.430
Adax	Saval	1 mg	30 Comprimidos	\$ 13.120	\$ 13.090	\$ 15.490	\$ 14.540	\$ 17.350
Livertox	Bagó	20 mg	20 Comp. Recubiertos.	\$ 2.140	\$ 2.090	\$ 2.490	\$ 1.890	\$ 2.160
Lifter	Saval	50 mg	5 Comp.	\$ 8.690	\$ 8.490	\$ 9.690	\$ 9.820	\$ 7.500
Actron	Bayer	400 Mg	10 Cápsulas Blandas	\$ 3.020	\$ 2.990	\$ 3.890	\$ 3.200	\$ 3.750
Aerius	MSD	5 mg	30 Comp. Recubiertos	\$ 13.110	\$ 13.090	\$ 13.090	\$ 12.960	\$ 16.740
T4-Bagó	Bagó	100 Mcg	100 Comprimidos	\$ 9.230	\$ 8.540	\$ 9.290	\$ 8.990	\$ 7.250
Lyrca	Pfizer Chile SA	75 mg	14 Cápsulas	\$ 15.590	\$ 15.590	\$ 18.890	\$ 14.790	\$ 16.760
Anulette CD	Silesia	0,15/0,03 Mg	28 Comprimidos	\$ 5.790	\$ 5.790	\$ 5.790	\$ 5.790	\$ 4.560
Aspirina	Bayer	100 mg	42 Comp.	\$ 3.070	\$ 3.070	\$ 3.290	\$ 2.780	\$ 3.500
Glicenex	Bagó	850 mg	30 Comp. Recubiertos	\$ 7.100	\$ 6.940	\$ 6.890	\$ 7.290	\$ 5.800
Eutirox	Merck Sharp- Done	100 mg	50 Comprimidos	\$ 5.240	\$ 5.240	\$ 5.590	\$ 5.550	\$ 6.570
Acebron	Recalcine	4 mg	20 Comprimidos	\$ 13.970	\$ 13.970	\$ 13.790	\$ 16.040	\$ 17.190
Lowden	Saval	10 mg	30 Comprimidos	\$ 12.290	\$ 12.040	\$ 14.190	\$ 12.990	\$ 14.940
Aerolin LF	Glaxosmithkline	100 Mcg	200 dosis, Inh. Bucal	\$ 12.370	\$ 12.490	\$ 12.490	\$ 13.100	\$ 15.200
Fesema LF	Etex Chile	100 Mcg	200 dosis, Inh. Bucal	\$ 11.080	\$ 11.190	\$ 10.990	\$ 11.100	\$ 13.460
Glucophage	Roche	500 mg	30 Comp. Recubiertos	\$ 4.840	\$ 4.840	\$ 5.690	\$ 5.000	\$ 5.900
Quetkare	Etex Chile	200 mg	30 Comp. Recubiertos	\$ 32.290	\$ 32.290	\$ 39.190	\$ 33.050	\$ 38.330
Clotrombix	Novartis Chile	75 mg	30 Comp. Recubiertos	\$ 13.640	\$ 13.340	\$ 14.190	\$ 12.990	\$ 11.760
T4-Bagó	Bagó	75 mcg	50 Comprimidos	\$ 6.960	\$ 6.790	\$ 6.690	\$ 5.990	\$ 5.770
Ravotril	Instituto Sanitas	2 mg	30 Comprimidos	\$ 10.290	\$ 10.290	\$ 11.290	\$ 11.100	\$ 12.380
Neuryl	Bagó	0,5 mg	30 Comprimidos	\$ 5.990	\$ 5.990	\$ 6.090	\$ 5.250	\$ 5.070
Glicenex	Bagó	500 mg	30 Comp. Recubiertos	\$ 5.210	\$ 5.090	\$ 5.190	\$ 5.200	\$ 4.350
Actan	Eurolab	20 mg	30 Cápsulas	\$ 14.590	\$ 14.290	\$ 17.090	\$ 14.990	\$ 16.360
T4-Bagó	Bagó	50 mcg	50 Comprimidos	\$ 6.310	\$ 6.190	\$ 6.290	\$ 5.990	\$ 5.280
Eutirox	Merck Sharp- Done	75 mg	50 Comprimidos	\$ 6.740	\$ 6.590	\$ 7.190	\$ 6.990	\$ 7.860
Bersen	Pasteur	20 mg	20 Comprimidos	\$ 5.760	\$ 5.760	\$ 5.590	\$ 5.990	\$ 6.630
Lexapro	Lundbeck	10 mg	28 Comp. Recubiertos	\$ 30.840	\$ 30.840	\$ 32.290	\$ 32.990	\$ 36.520
Zomepral	Laboratorios Chile	20mg	30 capsulas	\$ 12.240	\$ 11.990	\$ 13.090	\$ 11.890	\$ 14.040

# Anexo (Continuación)

## Comparación de precios (Sondeo Agosto 2015)

Producto	Laboratorio	Dosis	Presentación	Ahumada	Cruz Verde	Salcobrand	Carmen	Mendoza
Ravotril	Instituto Sanitas	0,5 mg	30 Comprimidos	\$ 5.240	\$ 5.240	\$ 5.590	\$ 5.220	\$ 6.150
Lipox	Laboratorio Chile	80 mg	30 Comp. Recubiertos	\$ 27.790	\$ 27.240	\$ 31.990	\$ 28.990	\$ 30.150
Glafornil	Merck Sharp- Done	850 mg	60 Comp. Recubiertos	\$ 13.940	\$ 13.940	\$ 15.090	\$ 14.990	\$ 16.300
Isquelium	Rider	4 mg	30 Comprimidos	\$ 8.600	\$ 8.390	\$ 8.790	\$ 8.990	\$ 7.700
Betacar	Sanofi Aventis	50 mg	20 Comprimidos	\$ 9.470	\$ 9.690	\$ 9.590	\$ 9.990	\$ 11.030
Lyrca	Pfizer Chile SA	75 mg	28 Cápsulas	\$ 29.180	\$ 29.180	\$ 30.790	\$ 29.990	\$ 33.950
Simperten	Laboratorio Chile	50 mg	30 Comp. Recubiertos	\$ 10.790	\$ 10.790	\$ 10.890	\$ 11.360	\$ 12.550
Ciproval	Saval	500 mg	20 Comp. Recubiertos.	\$ 25.290	\$ 24.790	\$ 24.890	\$ 25.200	\$ 28.580
Glafornil	Merck Sharp- Done	500 mg	30 Comp. Recubiertos	\$ 5.590	\$ 5.590	\$ 6.090	\$ 5.990	\$ 6.440
Reflexan	Pharma Investi	10 mg	10 Comprimidos	\$ 4.460	\$ 4.590	\$ 5.090	\$ 4.990	\$ 4.430
Glucophage Forte	Roche	850 mg	30 Comp. Recubiertos	\$ 7.890	\$ 7.890	\$ 8.990	\$ 8.010	\$ 8.940
Trex	Saval	500 mg	3 Comp.	\$ 11.510	\$ 11.490	\$ 11.390	\$ 11.290	\$ 12.840
Eutirox	Merck Sharp- Done	100 mg	100 Comprimidos	\$ 9.890	\$ 9.690	\$ 10.190	\$ 11.000	\$ 10.630
Dilatrend	Roche	25 mg	28 Comp. Recubiertos	\$ 18.840	\$ 18.440	\$ 19.090	\$ 20.800	\$ 20.880
Neo-Sintrom	Novartis	4 mg	20 Comprimidos	\$ 26.210	\$ 25.690	\$ 26.090	\$ 25.870	\$ 29.040
Nexium	Astrazeneca SA	40 mg	28 Comp. Recubiertos	\$ 32.640	\$ 31.990	\$ 32.090	\$ 31.430	\$ 35.500
Piclokare	Etex Chile	75 mg	28 Comp. Recubiertos	\$ 22.770	\$ 22.290	\$ 24.990	\$ 22.580	\$ 22.500
Neuryl	Bagó	2 mg	30 Comprimidos	\$ 9.370	\$ 9.370	\$ 9.190	\$ 9.100	\$ 10.130
Eutirox	Merck Sharp- Done	50 mg	50 Comprimidos	\$ 5.810	\$ 5.690	\$ 5.990	\$ 5.990	\$ 6.320
Amoval	Saval	1 Gr	14 Comprimidos	\$ 9.200	\$ 8.990	\$ 9.390	\$ 9.330	\$ 9.980
Glafornil	Merck Sharp- Done	850 mg	30 Comp. Recubiertos	\$ 9.250	\$ 9.040	\$ 9.290	\$ 9.990	\$ 9.230
Glafornil XR	Merck Sharp- Done	500 mg	30 Comprimidos	\$ 7.590	\$ 7.440	\$ 7.490	\$ 7.990	\$ 7.250
Lipotropic	Recalcine	20 mg	30 Comp. Recubiertos	\$ 18.190	\$ 17.790	\$ 17.190	\$ 17.950	\$ 18.930
Crestor	Astrazeneca SA	20 mg	28 Comp. Recubiertos	\$ 44.490	\$ 44.490	\$ 45.090	\$ 46.680	\$ 48.850
Pregalex	Andrómaco	75 mg	30 Comprimidos	\$ 17.590	\$ 17.590	\$ 18.890	\$ 17.980	\$ 19.300
Oxemet	Glaxosmithkline	1000 mg	30 Comp. Recubiertos	\$ 8.590	\$ 8.890	\$ 8.990	\$ 8.420	\$ 9.230
Marvelon 20	Organon		21 Comprimidos	\$ 12.190	\$ 11.940	\$ 12.390	\$ 12.230	\$ 11.340
Oxemet	Glaxosmithkline	500 mg	30 Comp. Recubiertos	\$ 5.030	\$ 5.140	\$ 5.190	\$ 5.490	\$ 5.070
Cefalmin	Gynopharm		28 Comprimidos	\$ 11.940	\$ 11.590	\$ 11.490	\$ 12.150	\$ 11.150
Adax	Saval	0,5 mg	30 Comprimidos	\$ 11.490	\$ 11.490	\$ 12.390	\$ 12.230	\$ 12.470
T4-Bagó	Bagó	100 Mcg	50 Comprimidos	\$ 4.840	\$ 4.890	\$ 5.090	\$ 5.250	\$ 5.250
Dilatrend	Roche	12,5 mg	28 Comprimidos	\$ 13.290	\$ 12.990	\$ 14.090	\$ 13.680	\$ 14.080
Gynera 75/20	Bayer		21 Grageas recubiertas	\$ 12.850	\$ 12.850	\$ 13.090	\$ 13.720	\$ 13.810
Ciclomex-15	Gynopharm		28 Comp. Recubiertos	\$ 11.330	\$ 11.090	\$ 11.490	\$ 11.490	\$ 10.760
Ciclidon-20	Gynopharm		21 Grageas	\$ 13.420	\$ 13.390	\$ 13.590	\$ 14.260	\$ 13.560
Gynostat 20	Laboratorio Chile		21 Comp. Recubiertos	\$ 8.540	\$ 8.540	\$ 9.090	\$ 9.000	\$ 8.600
Lipitor	Pfizer Chile SA	10 mg	30 Comprimidos	\$ 38.540	\$ 38.540	\$ 40.090	\$ 39.120	\$ 40.900
Femelle 20	Gynopharm		28 Comprimidos	\$ 13.490	\$ 13.490	\$ 13.790	\$ 14.080	\$ 13.350
Microgynon Cd	Bayer		28 Comprimidos	\$ 6.590	\$ 6.590	\$ 6.790	\$ 6.600	\$ 6.860
Yasmin	Bayer		21 Comprimidos	\$ 19.040	\$ 19.040	\$ 19.090	\$ 19.100	\$ 19.770
Belara	Grünenthal Chilena Ltda		21 Comp. Recubiertos	\$ 17.440	\$ 17.440	\$ 18.090	\$ 17.990	\$ 18.050
Minulet	Wyeth		21 Grageas	\$ 16.540	\$ 16.540	\$ 17.090	\$ 16.990	\$ 17.080

# Anexo N°2

## Locales Encuestados Área Metropolitana

Farmacia	Dirección
Ahumada	Ahumada N° 226
	Av. Independencia N° 895
	Av. Pajaritos N° 2040
	Av. Vic. Mackenna N° 7110, local 109-110 Mall Pza. Vesp.
	Avda. Kennedy N° 9001, local 1072 Alto Las Condes
Cruz Verde	Ahumada 298
	Av. Independencia N° 936 – 934
	Av. Vic. Mackenna N° 7110, local 219 Mall Pza. Vespucio
	Avda. Kennedy N° 9001, local 217 Alto Las Condes
	Avda. Pajaritos N° 1920
Salcobrand	Ahumada N° 389
	Av. Pajaritos N° 1924
	Av. Vic. Mackenna N° 7110, local 276 Mall Pza. Vespucio
	Avda. Kennedy N° 9001, local 2110 Alto Las Condes
	Av. Independencia N° 902
Carmen	Av. Salvador 702
Mendoza	Carrascal 4360

Fuente: Servicio Nacional del Consumidor (SERNAC)

# Gracias



**SERNAC**

Gobierno de Chile