

## I. INTRODUCCION

El mercado automotriz chileno vive un momento de éxito en ventas. Durante el año 2012 las ventas en el mercado automotriz totalizaron 338.826 mil unidades de autos<sup>1</sup> las que representan un crecimiento de un 1,4% respecto al año 2011. Al mes de julio del año 2013, las ventas alcanzaban a 214.273 unidades, presentando un crecimiento de 17% respecto del mismo período del año anterior.

Año	ENE	FEB	MAR	ABR	MAY	JUN	JUL	AGO	SEP	OCT	NOV	DIC	TOTAL ANUAL	ACUM JUL
2012	27.513	23.701	26.245	25.315	28.105	26.411	26.448	26.951	32.068	34.175	29.399	32.495	338.826	183.738
2013	33.568	28.140	28.577	32.206	31.589	28.457	31.736						214.273	214.273
Var. % 11 / 12	-5%	-2%	-6%	-10%	0,03%	0,6%	9%	12%	-12%	29%	4%	5%	1,4%	-2%
Var. % 12 / 13	22%	19%	9%	27%	12%	8%	20%							17%

Fuente: Diario Financiero



En términos anuales, el mes de 2012 que más ventas registró fue octubre, con 34.175 unidades. Durante ese mes se facturó gran parte de las ventas del período, que incluían las liquidaciones realizadas por el cambio de año de 2012 a 2013.

Las mayores ventas durante el año 2012, se concentraron en los autos de hasta 8 millones de pesos<sup>2</sup>, creciendo un 4,6% respecto del año anterior. El 58% de las ventas se concentraron en la Región Metropolitana y en cuanto a las marcas, en el período de enero a julio de este año las marcas más vendidas fueron Chevrolet liderando un 15%, seguido por Hyundai (9,5%), Nisan (8,9%), Kia (8,3%) y Toyota con un 7,2%.

<sup>1</sup> Informe anual Mercado Automotor Chile 2012, ANAC

<sup>2</sup> Ibid cit.

	Elaboración	Revisión	Aprobación
Fecha	29/08/2013	03-08-2013	04-08-2013
Cargo	Coordinadora UOP Monitora UOP	Abogado UOP	Jefatura DEI

	Versión : 0.0	Estado: No Vigente	Página 2 de 27	
	<b>INFORME N°2 PUBLICIDAD MERCADO AUTOMOTRIZ</b>			

Debido a este alto crecimiento en las ventas del mercado automotriz, y que generalmente dichas ventas vienen acompañadas de fuertes campañas publicitarias y de promociones y ofertas, es que este Servicio ha estimado necesario observar y analizar que las mencionadas campañas se estén realizando en el contexto de la Ley 19.496, sobre Protección de los Derechos de los Consumidores.

## II. OBJETIVOS

- Analizar si la publicidad cumple las exigencias de información establecidas en la ley.
- Ejercitar una vigilancia activa de la publicidad comercial según los requerimientos institucionales.

## III. METODOLOGÍA

- **Tipo de estudio:** Descriptivo.
- **Universo:** se observaron todos los anuncios referidos al mercado automotriz exhibidos por diarios de circulación nacional desde el 26 de julio al 5 de agosto del 2013.
- **Muestra:** El monitoreo publicitario se centró en la publicidad emitida por las concesionarias y automotoras, se registraron un total de 230 piezas de las cuales 28 fueron analizadas.

El Observatorio definió tres dimensiones para consolidar las observaciones registradas en el periodo de muestreo:

1. Fallas en la forma de entrega de la información (Presencia y legibilidad de condiciones: Bases, vigencia, stock y restricciones claramente observables).
2. Fallas en el contenido de la información (falta de información relevante y Comprobabilidad de la promesa publicitaria).
3. Presencia/ ausencia de Carga Anual Equivalente y Costo Total del Crédito.

	Elaboración	Revisión	Aprobación
Fecha	29/08/2013	03-08-2013	04-08-2013
Cargo	Coordinadora UOP Monitora UOP	Abogado UOP	Jefatura DEI

#### IV. CONCLUSIONES PRELIMINARES:

Se observaron varias fallas en materia de contenido y disposición de la información, que debe ser entregada a los y las consumidoras de manera clara, fácil, veraz y oportuna. De las 28 piezas analizadas 19 piezas serán oficiadas y 9 Denunciadas. En relación a las piezas oficiadas, las características más detectadas son: presencia de frases susceptibles de comprobar, presencia de frases “o hasta agotar stock”, “fotos referenciales”, información de precio en letra pequeña, entre otras. En cuanto a las Denuncias, las infracciones más presentes son la falta de información del CAE y CTC en ofrecimiento de créditos, y la ausencia de vigencia de promociones y/o ofertas.

Los oficios serán:

- Comprobabilidad se oficiaran 6 piezas.
- Presencia de frase “fotos referenciales”, 3 piezas.
- “Información de precio”, 2 piezas.
- “No informa N° premio, ni plazo para reclamar”, 1 pieza.
- Presenta frase “o hasta agotar stock”, 6 piezas.
- Presenta frases “o hasta agotar stock y fotos referenciales”, 1 pieza.

	Elaboración	Revisión	Aprobación
Fecha	29/08/2013	03-08-2013	04-08-2013
Cargo	Coordinadora UOP Monitora UOP	Abogado UOP	Jefatura DEI

## PIEZAS OFICIADAS

**Mensajes susceptibles de comprobación:** En el periodo de observación se constató 6 piezas con problemas de absolutos publicitarios.

<b>OFICIOS</b>	
<b>“COMPROBABILIDAD” y otros.</b>	
INFORMACION PUBLICITARIA	PIEZA PUBLICITARIA
<p>Comprobabilidad:</p> <p><b>“Crédito instantáneo”.</b></p>	
<p>Comprobabilidad:</p> <p><b>“Marca top en ventas en el 2012”</b></p> <p><b>“Por 7 año consecutivo la marca china más vendida en Chile”.</b></p>	

	Elaboración	Revisión	Aprobación
Fecha	29/08/2013	03-08-2013	04-08-2013
Cargo	Coordinadora UOP Monitora UOP	Abogado UOP	Jefatura DEI

**INFORME N°2 PUBLICIDAD MERCADO AUTOMOTRIZ**

Comprobabilidad

**“Financiamiento directo a las mejores tasas”**

Presenta frase “Válido sólo para la fecha de publicación”.



www.dfmcidef.cl

**DFM CIDEF**  
CONSUMERS MOTORS LTD.

**NUEVO H30 CROSS  
CON MANTENCIONES  
GRATIS POR 2 AÑOS**

**\$6.590.000**

**GRATIS SUPER BONO \$800.000**  
(Excl. del Financiamiento: \$ 200.000) - Bono CIDEF: \$600.000

**MANTENCIÓN CIDEF  
COSTO CERO**

**GRATIS  
\$1.200.000  
EN MANTENCIONES**

**Compara otras marcas**

Modelo	Valor	Valor	Valor
1. Incluye las mantenciones desde los 10 mil kilómetros	30.000	\$210.000	\$140.000
2. Incluye las mantenciones desde los 10 mil kilómetros	40.000	\$280.000	\$180.000
<b>Total</b>	<b>\$1.200.000</b>	<b>\$1.200.000</b>	<b>\$1.200.000</b>

**Modelo S**

Valor	Valor	Valor
30.000	\$100.000	\$100.000
40.000	\$140.000	\$140.000
<b>Total</b>	<b>\$240.000</b>	<b>\$240.000</b>

**Modelo GM3**

Valor	Valor	Valor
30.000	\$110.000	\$110.000
40.000	\$150.000	\$150.000
<b>Total</b>	<b>\$260.000</b>	<b>\$260.000</b>

Modelo El Mercado

Comprobabilidad:

**“Me moví todo un mes con un solo estanque”.**



Ya es hora de mi  
**Primer "auto-auto"**

**nuevo V2 de FAW**  
—FULL ECONOMÍA, 1300 cc—

**16 km/l**  
en ciclo urbano

**FAW**

www.faw.cl

maco

	Elaboración	Revisión	Aprobación
Fecha	29/08/2013	03-08-2013	04-08-2013
Cargo	Coordinadora UOP Monitora UOP	Abogado UOP	Jefatura DEI

Comprobabilidad

“Crédito de aprobación en 10 minutos”.

Precio con IVA es más pequeño que el precio sin IVA.



**SSANGYONG**  
Be yourself

**NEW ACTYON SPORTS**

**VENTA ESPECIAL**  
LA MEJOR OPORTUNIDAD PARA TENER LA MEJOR CAMIONETA

HOY HASTA LAS 19:30 HRS  
MAÑANA HASTA LAS 18:00 HRS

**CRÉDITO IRREFRATABLE**

**AHORA DESDE \$9.490.000 +iva**

PRECIO CON IVA INCLUIDO \$11.293.100

PRECIO CORRESPONDE A VERSIÓN 412 HIT (MASE10AM)  
TASACIÓN INMEDIATA DE SU USADO - CRÉDITO CON PRE-APROBACIÓN EN 10 MINUTOS

Mobil, CELCO, SKOT, SERNAC

SANTIAGO  
AV. IRARRÁZAVAL 1235 F: 2595 1990

**ROSSELOT**  
¡alma y acción!

Comprobabilidad de frases

“El auto con frenos ABS más económico del mercado”

“La marca china más vendida en el mundo”.

“El más equipado de su categoría”.

Presenta frase “o hasta agotar stock”.



**CV1 IGUAL DE PRENDIDO QUE TU**  
El auto con frenos ABS más económico del mercado

**CHANGAN**

**LA MARCA CHINA MAS VENDIDA EN EL MUNDO.**

CV1 versión ST incluye doble Airbag.

**EL MAS EQUIPADO DE SU CATEGORIA.**

 Abs  
 Aire acondicionado  
 100 manómetros  
 100 manómetros

Performance: Motor 1.6 L 16 válvulas DOHC con 79 HP  
 Seguridad: Frenos ABS con ESP / Estructura de deformación programada  
 Comfort: Aire acondicionado / Computador a bordo / Radio AUX  
 / Asientos eléctricos delanteros y traseros  
 Exterior: Llantas de aluminio / Espejos laterales con señalizador  
 / Luces delanteras / Espejos y manillas color carrocería  
 Opciones: Aire acondicionado / Pasajero / Siga de cerca / Sensor de retroceso / Radio con CD / Control de radio al volante / 4 parlantes  
 2 años de garantía o 100.000 kms.

**PRECIO OFERTA VERSION ST.**  
**\$3.490.000**  
BONO \$600.000

MAS DE 8.000 UNIDADES VENDIDAS

www.changan.cl  
600.6875.726

DERCO RESPALDA Y GARANTIZA

	Elaboración	Revisión	Aprobación
Fecha	29/08/2013	03-08-2013	04-08-2013
Cargo	Coordinadora UOP Monitora UOP	Abogado UOP	Jefatura DEI

En 3 piezas publicitarias se constató la frase fotos referenciales y en 1 pieza se presenta junto con la frase “o hasta agotar stock”.

OFICIOS	
“FOTOS REFERENCIALES”	
INFORMACION PUBLICITARIA	PIEZA PUBLICITARIA
Foto referencial.	 <p><b>LLEGA MUY LEJOS CON MUY POCO</b> RINDE HASTA <b>25,7 kms/l</b></p> <p><b>\$8.720.000</b> Versión diésel</p> <p>De serie: • AFU, ESP • Nabineros • Retrovisores eléctricos • Alzavidrios eléctricos • Cierre centralizado • Radios CD MP3.        Según versión: • Airbags laterales • Sensor retroceso • Alarma • Bluetooth.</p> <p><b>NUEVO PEUGEOT 301</b>        Más de 120 años de experiencia automotriz.</p> <p>MOTION &amp; EMOTION PEUGEOT</p>
Fotografías referenciales.	 <p><b>CORSA ENJOY</b> Precio desde: <b>\$7.490.000<sup>(1)</sup></b>        Incluye Bono de: \$500.000</p> <p><b>MERIVA</b> Precio desde: <b>\$9.190.000<sup>(1)</sup></b>        Incluye Bono de: \$2.800.000</p> <p><b>HASTA UN 23% DE DESCUENTO</b>        Tecnología y diseño alemán, ahora en Chile.</p> <p>Fotografías referenciales. *Promoción válida solo para modelos VIN 2012 comercializados y facturados desde el 18 de Julio hasta el 31 de agosto del 2013. Consulta condiciones en tu concesionario Opel. **Descuento corresponde a Modelo Meriva Cosmo y Enjoy 1.4T MT FF con stock de 4 unidades. (1) Precios y bonos corresponden a modelos CORSA ENJOY HB5 1.4 MT y MERIVA ENJOY 1.4T MT FF.</p> <p>www.opel.cl   coseche   E.KOVACS</p>

	Elaboración	Revisión	Aprobación
Fecha	29/08/2013	03-08-2013	04-08-2013
Cargo	Coordinadora UOP Monitora UOP	Abogado UOP	Jefatura DEI

**INFORME N°2 PUBLICIDAD MERCADO AUTOMOTRIZ**

Presenta frase: Fotografía referencial.

**DISEÑADA PARA LOS TRABAJOS MAS EXIGENTES. ¡COMPRUEBALO!**

**DMAX E4**  
PRECIO DESDE: **\$12.141.570\*** IVA INCL.  
INCLUYE BONO DE \$500.000\*\* IVA INCL.  
PRECIO CON CREDITO DMAX DESDE: **\$12.041.570\*\*** IVA INCL.  
INCLUYE BONO DE \$100.000\*\* IVA INCL.

PRECIOS ESPECIALES PARA CLIENTES FLOTISTAS

APROVECHA AHORA PARA TENERLA

www.chevrolet.cl | 800 800 115

LA MAYOR RED AUTOMOTRIZ DE TODO CHILE: ESGAR • SALFA • KIVACS • CISCHE • MIRA AUTOS • MALCO • PENARCO • INACIO SUB • SALFA SUB • DIVENOTRI • ARECHETA

**CHEVROLET**

**OFICIOS**

**“FOTOS REFERENCIALES y AGOTAR STOCK”**

INFORMACION PUBLICITARIA

PIEZA PUBLICITARIA

Presenta frase “o hasta agotar stock”.

Precio con IVA más pequeño que sin IVA.

Fotografías referenciales.

**DISEÑO A TODO TERRENO.**  
**DESDE \$9.990.000 + IVA**  
\*Precio con IVA. \*\*Precio con IVA y bono de \$1.000.000.

**L200**  
Sale del Camino

ares 4x4

**4x4**  
Drive-Through



	Elaboración	Revisión	Aprobación
Fecha	29/08/2013	03-08-2013	04-08-2013
Cargo	Coordinadora UOP Monitora UOP	Abogado UOP	Jefatura DEI



**Información de Precio:** Se observaron 2 piezas publicitarias en las que se señala que el precio publicado no corresponde a la fotografía de referencia, en letra chica. Esta Información debe ser presentada de la misma manera que la promesa principal.

<b>OFICIOS</b>	
<b>“INFORMACIÓN DE PRECIO” y otros</b>	
INFORMACION PUBLICITARIA	PIEZA PUBLICITARIA
<p>Fotografía no corresponde al precio indicado en la publicidad “Precio corresponde a versión mecánica diésel 4x2. Fotografía corresponde a versión full 4x4 automática (NST210)</p> <p>Presenta frase: “mayor precio ni descuento ofrecido por nuestros concesionarios”.</p>	
<p>Fotografía no corresponde al precio indicado en la publicidad “Precio corresponde a versión NAS 610 AA mecánica 4x2. , Fotografía corresponde a versión 4x4 automática (NAS 723)”.</p> <p>Esta Información debe estar presentada de la misma manera que la promesa principal.</p>	

	Elaboración	Revisión	Aprobación
Fecha	29/08/2013	03-08-2013	04-08-2013
Cargo	Coordinadora UOP Monitora UOP	Abogado UOP	Jefatura DEI


 <p>SERNAC Ministerio de Economía, Fomento y Turismo</p> <p>Gobierno de Chile</p>	Versión : 0.0	Estado: No Vigente	Página 10 de 27	 <p>ISO 9001 BUREAU VERITAS Certification</p>
	<b>INFORME N°2 PUBLICIDAD MERCADO AUTOMOTRIZ</b>			

**N° Premio y Plazo para reclamarlo:** Se observa 1 pieza que no se ajusta al artículo 36 de la Ley N° 19.496

<b>OFICIOS</b>	
<b>“ AUSENCIA N° PREMIO ”</b>	
INFORMACION PUBLICITARIA	PIEZA PUBLICITARIA
<p>No se informa número de premios ni plazo para reclamarlos</p>	

**Stock y utilización de la frase “Hasta agotar stock”:** Se observaron 9 piezas donde la falla principal observada fue la presencia de la frase “o hasta agotar stock”. Es necesario entender que dicha expresión (hasta agotar stock), **no podrá nunca suplir la obligación legal** que le asiste de informar el tiempo o plazo de duración de la promoción u oferta y de responder por ella en dicho periodo, de ahí su cuestionamiento ya que con ella lo único que se hace es introducir elementos de **incerteza respecto de la duración de estas prácticas comerciales.**

	Elaboración	Revisión	Aprobación
Fecha	29/08/2013	03-08-2013	04-08-2013
Cargo	Coordinadora UOP Monitora UOP	Abogado UOP	Jefatura DEI

<b>OFICIOS</b>	
<b>“O HASTA AGOTAR STOCK” y otros.</b>	
INFORMACION PUBLICITARIA	PIEZA PUBLICITARIA
Presenta frase “o hasta agotar stock”.	
Presenta frase “o hasta agotar stock”.	

	Elaboración	Revisión	Aprobación
Fecha	29/08/2013	03-08-2013	04-08-2013
Cargo	Coordinadora UOP Monitora UOP	Abogado UOP	Jefatura DEI

Presenta frase: Hasta agotar stock

**VENTA ESPECIAL**  
VEN POR TU TODO TERRENO URBANO

HOY HASTA LAS 19:30 HRS  
MAÑANA HASTA LAS 18:00 HRS

**ASX** ASX 2WD MEC. GL  
**PRECIO: \$10.490.000**  
**BONO: \$1.000.000\***

**OUTLANDER K2 GL 2WD MEC.**  
**PRECIO: \$10.990.000**  
**BONO: \$3.000.000\*\***

AV. FCO BILBAO 2139 F: 2381 3692 - 94

SÁBADO ABIERTO HASTA LAS 18:00 HRS

eres 4x4

MITSUBISHI MOTORS Drive@earth

Presenta frase o hasta agotar stock.

**TECNOLOGÍA CITROËN HDI**  
DISFRUTA MUCHOS KILOMETROS POR LITRO JUNTO A TU FAMILIA

CITROËN GRAND C4 PICASSO  
FABRICADO EN EUROPA

AHORA DESDE **\$12.390.000**<sup>(1)</sup>  
ANTES **\$12.790.000**

CITROËN *profes* TOTAL

RENDIMIENTO HASTA **25** KMS/LITRO **DIESEL**

CITROËN MULTISPACE  
FABRICADO EN EUROPA  
AHORA DESDE **\$10.190.000**<sup>(2)</sup>  
ANTES **\$10.490.000**

CITROËN C3 PICASSO  
FABRICADO EN EUROPA  
AHORA DESDE **\$9.890.000**<sup>(3)</sup>  
ANTES **\$9.990.000**

**TECNOLOGÍA CITROËN HDI**  
La innovación, estilo y diseño de todos los modelos Citroën los puedes encontrar en su versión HDI de última generación, que gracias a su performance y eficiencia de consumo te aseguran un rendimiento fuera de serie.

CREATIVE TECHNOLOGIE

**CITROËN**

(1) Precio corresponde a modelo Grand C4 Picasso HDI 110 BVM6 Seducción. (2) Precio corresponde a modelo Berlingo Multispace HDI 115 BVM. (3) Precio corresponde a modelo C3 Picasso HDI 92 BVM Seducción.  
[4] Valores referenciales obtenidos según las pruebas realizadas por el Centro de Homologación SCV, las emisiones de CO2 son de 108 g/km y el consumo en carretera del C4 Picasso HDI 92 BVM Seducción es hasta 25 km/litro. Precios válidos hasta el 31 de julio de 2013 y hasta agotar stock. Precios de Grand C4 Picasso, C3 Picasso y Multispace incluyen bono. Foto con opciones.

	Elaboración	Revisión	Aprobación
Fecha	29/08/2013	03-08-2013	04-08-2013
Cargo	Coordinadora UOP Monitora UOP	Abogado UOP	Jefatura DEI

Presenta frase “o hasta agotar stock”.



Letra chica ilegible por tamaño de la letra y posición vertical.

Presenta frase “O hasta Agotar Stock”.



	Elaboración	Revisión	Aprobación
Fecha	29/08/2013	03-08-2013	04-08-2013
Cargo	Coordinadora UOP Monitora UOP	Abogado UOP	Jefatura DEI

### PIEZAS DENUNCIADAS

**Falta informacion de CAE y CTC:** Se observaron piezas emndonde hay ausencia de información del CAE y CTC A pesar de informar N° Cuotas.

<b>DENUNCIAS</b>	
<b>“CAE, CTC Y otros,</b>	
INFORMACION PUBLICITARIA	PIEZA PUBLICITARIA
No informa CAE y CTC	 <p>PARA INNOVAR HAY QUE TENER UNA MIRADA DIFERENTE</p> <p><b>CITROËN C3</b> FABRICADO EN EUROPA AHORA DESDE <b>\$6.990.000</b></p> <p>ANTES <del>\$7.990.000</del> BONO <b>\$1.000.000</b></p> <p><small>CITROËN <b>plus</b> TOTAL</small></p>
No informa CAE y CTC	 <p><b>MEGAN III</b></p> <p>BONO <del>±1.300.000</del> <b>\$7.690.000</b></p> <p><b>GARANTÍA 3 AÑOS o 100.000 KMS.</b></p> <p><b>DRIVE THE CHANGE</b></p>

	Elaboración	Revisión	Aprobación
Fecha	29/08/2013	03-08-2013	04-08-2013
Cargo	Coordinadora UOP Monitora UOP	Abogado UOP	Jefatura DEI

**INFORME N°2 PUBLICIDAD MERCADO AUTOMOTRIZ**

No informa CAE y CTC



**RENAULT DUSTER**  
**RUDO PERO SENSIBLE**  
UN VERDADERO 4X4, CON EL CONFORT DE RENAULT.

Recién Casados

DUSTER 1.6 Expression 4x2  
**\$7.690.000**  
PRECIO DESDE INCLUYE BONO

BONO  
**\$900.000**  
BONO RENAULT \$800.000  
BONO AMICAR \$100.000

RENAULT QUALITY BASE GARANTÍA 3 AÑOS o 100.000 KMS.

DRIVE THE CHANGE

RENAULT

GRAN PERFORMANCE EN LA CIUDAD Y FUERA DE ELLA.  
• Motor 1.6 L / 110 HP • Caja mecánica de 5 velocidades • Aire acondicionado • Airbag • Cierre centralizado • Dirección asistida • Apertura de puertas a distancia • Radio CD / MP3 / USB / Auxilíar • Control de radio al volante • Bluetooth (manos libres / audio remoto) • Suspensión Multi-link de máximo confort • Cubre espejos • Asientos traseros abatibles • Cubierta inferior protectora de chasis • Inmovilizador antirrobo. **Opcionales según versión:** Motor 2.0 L / 140 HP • Tracción 4x4 all mode inteligente • Caja mecánica de 6 velocidades • Computador a bordo • Doble airbag • Frenos ABS+ESP+SAFE • Llantas de aleación de 16" • Neblineros • Completo kit eléctrico.

Registra con opción. Precio sólo hasta el 29 de julio en Región Metropolitana. Crédito sujeto a aprobación, previa evaluación de antecedentes comerciales. Precio incluye Ictm. Bono Amicar válido para quienes compren con financiamiento a través de Amicar con un período de 36% y un anticipo de 20 cuotas. Promoción válida sólo en concesionarios autorizados. Precio no incluye Ictm e Irgapras.

amcar 600 63 33726 www.renault.cl Visite nuestros concesionarios DercoCenter a lo largo del país. DERCO RESPALDA Y GARANTIZA

No informa CAE y CTC

Presenta frase "o hasta agotar stock".



GRANDE PUNTO  
AHORA DESDE **\$6.290.000**  
INCLUYE BONO DE \$700.000\*

EQUIPAMIENTO: Frenos ABS + SB0 | Doble Airbag | Radio MP3 con comando al volante  
Aire Acondicionado | Inmovilizador Fiat Code | Computador a bordo | Dirección Eléctrica Dual Drive | Función City Assist | Equipamiento Eléctrico.

Siempre Somos la Mejor Opción

PARQUE AUTOMOTRIZ SKBERGÉ  
Visítanos en www.parqueautomotriz.cl

Financiamiento Directo > Entrega Inmediata > Recibimos tu auto usado.

Prezo de 200.000.000 hasta el 29 de julio en Región Metropolitana. Crédito sujeto a aprobación, previa evaluación de antecedentes comerciales. Precio incluye Ictm. Bono Amicar válido para quienes compren con financiamiento a través de Amicar con un período de 36% y un anticipo de 20 cuotas. Promoción válida sólo en concesionarios autorizados. Precio no incluye Ictm e Irgapras.

Av. La Dehesa 1993 F: 2837 1500 Av. Vitacura 8191 F: 2837 1900 Sta. Isabel 360 F: 2837 1600 Mal Plaza Sur F: 2857 8179

FIAT

	Elaboración	Revisión	Aprobación
Fecha	29/08/2013	03-08-2013	04-08-2013
Cargo	Coordinadora UOP Monitora UOP	Abogado UOP	Jefatura DEI

**INFORME N°2 PUBLICIDAD MERCADO AUTOMOTRIZ**

No informa CAE y CTC

Indica que la promoción no incluye seguro de desgravamen, impuesto al crédito y gastos operacionales.

Presenta frase "o hasta agotar stock".

No Informa CAE Y CTC

Presenta frase "o hasta agotar stock".

Indica que los precios de referencia en casa matriz validos a la fecha de publicación

Falta información del CAE y CTC

Presenta frase "o hasta agotar stock".

Presenta frase: "fotos referenciales".

MODELO	PRECIO LISTA	PRECIO CONTADO	* PRECIO CRÉDITO
PASSAT 2.0 CC	\$23.390.000	\$20.990.000	\$19.990.000
PASSAT 1.8 TSI	\$18.090.000	\$15.990.000	\$14.990.000
POLO	\$9.590.000	\$8.590.000	\$8.190.000
VENTO 2.0 MT	\$9.590.000	\$8.590.000	\$7.990.000
GOLF	\$12.690.000	\$11.790.000	\$10.990.000

	Elaboración	Revisión	Aprobación
Fecha	29/08/2013	03-08-2013	04-08-2013
Cargo	Coordinadora UOP Monitora UOP	Abogado UOP	Jefatura DEI



**INFORME N°2 PUBLICIDAD MERCADO AUTOMOTRIZ**

**“VIGENCIA” Y otros,**

INFORMACION PUBLICITARIA	PIEZA PUBLICITARIA																																																																																																																																																																																																																																																																																																																				
<p>No presenta información sobre vigencia ni bases de la promoción.</p>	<table border="1"> <thead> <tr> <th>MODELO</th> <th>ARRANQUE</th> <th>PRECIO LISTA</th> <th>MONO</th> <th>PRECIO OFERTA</th> <th>CONCESIONARIA</th> <th>PROMO</th> </tr> </thead> <tbody> <tr><td>CITY 1.8i AWC</td><td>F</td><td>\$21.900.000</td><td>\$2.700.000</td><td>\$19.200.000</td><td>Johnson &amp; Johnson</td><td>2900 44 30</td></tr> <tr><td>CITY 1.8i AWC</td><td>X</td><td>\$24.900.000</td><td>\$3.100.000</td><td>\$21.800.000</td><td>Johnson &amp; Johnson</td><td>2900 38 14</td></tr> <tr><td>CITY 1.8i AWC</td><td>X</td><td>\$26.900.000</td><td>\$3.100.000</td><td>\$23.800.000</td><td>Johnson &amp; Johnson</td><td>2900 44 30</td></tr> <tr><td>CITY 1.8i AWC</td><td>X</td><td>\$28.900.000</td><td>\$3.100.000</td><td>\$25.800.000</td><td>Johnson &amp; Johnson</td><td>2900 44 30</td></tr> <tr><td>FIT 1.8i AWC</td><td>F</td><td>\$24.900.000</td><td>\$3.900.000</td><td>\$21.000.000</td><td>Johnson &amp; Johnson</td><td>2900 44 30</td></tr> <tr><td>FIT 1.8i AWC</td><td>F</td><td>\$26.900.000</td><td>\$3.900.000</td><td>\$23.000.000</td><td>Johnson &amp; Johnson</td><td>2900 44 30</td></tr> <tr><td>FIT 1.8i AWC</td><td>F</td><td>\$28.900.000</td><td>\$3.900.000</td><td>\$25.000.000</td><td>Johnson &amp; Johnson</td><td>2900 44 30</td></tr> <tr><td>FIT 1.8i AWC</td><td>F</td><td>\$30.900.000</td><td>\$3.900.000</td><td>\$27.000.000</td><td>Johnson &amp; Johnson</td><td>2900 44 30</td></tr> <tr><td>FIT 1.8i AWC</td><td>F</td><td>\$32.900.000</td><td>\$3.900.000</td><td>\$29.000.000</td><td>Johnson &amp; Johnson</td><td>2900 44 30</td></tr> <tr><td>FIT 1.8i AWC</td><td>F</td><td>\$34.900.000</td><td>\$3.900.000</td><td>\$31.000.000</td><td>Johnson &amp; Johnson</td><td>2900 44 30</td></tr> <tr><td>FIT 1.8i AWC</td><td>F</td><td>\$36.900.000</td><td>\$3.900.000</td><td>\$33.000.000</td><td>Johnson &amp; Johnson</td><td>2900 44 30</td></tr> <tr><td>FIT 1.8i AWC</td><td>F</td><td>\$38.900.000</td><td>\$3.900.000</td><td>\$35.000.000</td><td>Johnson &amp; Johnson</td><td>2900 44 30</td></tr> <tr><td>FIT 1.8i AWC</td><td>F</td><td>\$40.900.000</td><td>\$3.900.000</td><td>\$37.000.000</td><td>Johnson &amp; Johnson</td><td>2900 44 30</td></tr> <tr><td>FIT 1.8i AWC</td><td>F</td><td>\$42.900.000</td><td>\$3.900.000</td><td>\$39.000.000</td><td>Johnson &amp; Johnson</td><td>2900 44 30</td></tr> <tr><td>FIT 1.8i AWC</td><td>F</td><td>\$44.900.000</td><td>\$3.900.000</td><td>\$41.000.000</td><td>Johnson &amp; Johnson</td><td>2900 44 30</td></tr> <tr><td>FIT 1.8i AWC</td><td>F</td><td>\$46.900.000</td><td>\$3.900.000</td><td>\$43.000.000</td><td>Johnson &amp; Johnson</td><td>2900 44 30</td></tr> <tr><td>FIT 1.8i AWC</td><td>F</td><td>\$48.900.000</td><td>\$3.900.000</td><td>\$45.000.000</td><td>Johnson &amp; Johnson</td><td>2900 44 30</td></tr> <tr><td>FIT 1.8i AWC</td><td>F</td><td>\$50.900.000</td><td>\$3.900.000</td><td>\$47.000.000</td><td>Johnson &amp; Johnson</td><td>2900 44 30</td></tr> <tr><td>FIT 1.8i AWC</td><td>F</td><td>\$52.900.000</td><td>\$3.900.000</td><td>\$49.000.000</td><td>Johnson &amp; Johnson</td><td>2900 44 30</td></tr> <tr><td>FIT 1.8i AWC</td><td>F</td><td>\$54.900.000</td><td>\$3.900.000</td><td>\$51.000.000</td><td>Johnson &amp; Johnson</td><td>2900 44 30</td></tr> <tr><td>FIT 1.8i AWC</td><td>F</td><td>\$56.900.000</td><td>\$3.900.000</td><td>\$53.000.000</td><td>Johnson &amp; Johnson</td><td>2900 44 30</td></tr> <tr><td>FIT 1.8i AWC</td><td>F</td><td>\$58.900.000</td><td>\$3.900.000</td><td>\$55.000.000</td><td>Johnson &amp; Johnson</td><td>2900 44 30</td></tr> <tr><td>FIT 1.8i AWC</td><td>F</td><td>\$60.900.000</td><td>\$3.900.000</td><td>\$57.000.000</td><td>Johnson &amp; Johnson</td><td>2900 44 30</td></tr> <tr><td>FIT 1.8i AWC</td><td>F</td><td>\$62.900.000</td><td>\$3.900.000</td><td>\$59.000.000</td><td>Johnson &amp; Johnson</td><td>2900 44 30</td></tr> <tr><td>FIT 1.8i AWC</td><td>F</td><td>\$64.900.000</td><td>\$3.900.000</td><td>\$61.000.000</td><td>Johnson &amp; Johnson</td><td>2900 44 30</td></tr> <tr><td>FIT 1.8i AWC</td><td>F</td><td>\$66.900.000</td><td>\$3.900.000</td><td>\$63.000.000</td><td>Johnson &amp; Johnson</td><td>2900 44 30</td></tr> <tr><td>FIT 1.8i AWC</td><td>F</td><td>\$68.900.000</td><td>\$3.900.000</td><td>\$65.000.000</td><td>Johnson &amp; Johnson</td><td>2900 44 30</td></tr> <tr><td>FIT 1.8i AWC</td><td>F</td><td>\$70.900.000</td><td>\$3.900.000</td><td>\$67.000.000</td><td>Johnson &amp; Johnson</td><td>2900 44 30</td></tr> <tr><td>FIT 1.8i AWC</td><td>F</td><td>\$72.900.000</td><td>\$3.900.000</td><td>\$69.000.000</td><td>Johnson &amp; Johnson</td><td>2900 44 30</td></tr> <tr><td>FIT 1.8i AWC</td><td>F</td><td>\$74.900.000</td><td>\$3.900.000</td><td>\$71.000.000</td><td>Johnson &amp; Johnson</td><td>2900 44 30</td></tr> <tr><td>FIT 1.8i AWC</td><td>F</td><td>\$76.900.000</td><td>\$3.900.000</td><td>\$73.000.000</td><td>Johnson &amp; Johnson</td><td>2900 44 30</td></tr> <tr><td>FIT 1.8i AWC</td><td>F</td><td>\$78.900.000</td><td>\$3.900.000</td><td>\$75.000.000</td><td>Johnson &amp; Johnson</td><td>2900 44 30</td></tr> <tr><td>FIT 1.8i AWC</td><td>F</td><td>\$80.900.000</td><td>\$3.900.000</td><td>\$77.000.000</td><td>Johnson &amp; Johnson</td><td>2900 44 30</td></tr> <tr><td>FIT 1.8i AWC</td><td>F</td><td>\$82.900.000</td><td>\$3.900.000</td><td>\$79.000.000</td><td>Johnson &amp; Johnson</td><td>2900 44 30</td></tr> <tr><td>FIT 1.8i AWC</td><td>F</td><td>\$84.900.000</td><td>\$3.900.000</td><td>\$81.000.000</td><td>Johnson &amp; Johnson</td><td>2900 44 30</td></tr> <tr><td>FIT 1.8i AWC</td><td>F</td><td>\$86.900.000</td><td>\$3.900.000</td><td>\$83.000.000</td><td>Johnson &amp; Johnson</td><td>2900 44 30</td></tr> <tr><td>FIT 1.8i AWC</td><td>F</td><td>\$88.900.000</td><td>\$3.900.000</td><td>\$85.000.000</td><td>Johnson &amp; Johnson</td><td>2900 44 30</td></tr> <tr><td>FIT 1.8i AWC</td><td>F</td><td>\$90.900.000</td><td>\$3.900.000</td><td>\$87.000.000</td><td>Johnson &amp; Johnson</td><td>2900 44 30</td></tr> <tr><td>FIT 1.8i AWC</td><td>F</td><td>\$92.900.000</td><td>\$3.900.000</td><td>\$89.000.000</td><td>Johnson &amp; Johnson</td><td>2900 44 30</td></tr> <tr><td>FIT 1.8i AWC</td><td>F</td><td>\$94.900.000</td><td>\$3.900.000</td><td>\$91.000.000</td><td>Johnson &amp; Johnson</td><td>2900 44 30</td></tr> <tr><td>FIT 1.8i AWC</td><td>F</td><td>\$96.900.000</td><td>\$3.900.000</td><td>\$93.000.000</td><td>Johnson &amp; Johnson</td><td>2900 44 30</td></tr> <tr><td>FIT 1.8i AWC</td><td>F</td><td>\$98.900.000</td><td>\$3.900.000</td><td>\$95.000.000</td><td>Johnson &amp; Johnson</td><td>2900 44 30</td></tr> <tr><td>FIT 1.8i AWC</td><td>F</td><td>\$100.900.000</td><td>\$3.900.000</td><td>\$97.000.000</td><td>Johnson &amp; Johnson</td><td>2900 44 30</td></tr> </tbody> </table>	MODELO	ARRANQUE	PRECIO LISTA	MONO	PRECIO OFERTA	CONCESIONARIA	PROMO	CITY 1.8i AWC	F	\$21.900.000	\$2.700.000	\$19.200.000	Johnson & Johnson	2900 44 30	CITY 1.8i AWC	X	\$24.900.000	\$3.100.000	\$21.800.000	Johnson & Johnson	2900 38 14	CITY 1.8i AWC	X	\$26.900.000	\$3.100.000	\$23.800.000	Johnson & Johnson	2900 44 30	CITY 1.8i AWC	X	\$28.900.000	\$3.100.000	\$25.800.000	Johnson & Johnson	2900 44 30	FIT 1.8i AWC	F	\$24.900.000	\$3.900.000	\$21.000.000	Johnson & Johnson	2900 44 30	FIT 1.8i AWC	F	\$26.900.000	\$3.900.000	\$23.000.000	Johnson & Johnson	2900 44 30	FIT 1.8i AWC	F	\$28.900.000	\$3.900.000	\$25.000.000	Johnson & Johnson	2900 44 30	FIT 1.8i AWC	F	\$30.900.000	\$3.900.000	\$27.000.000	Johnson & Johnson	2900 44 30	FIT 1.8i AWC	F	\$32.900.000	\$3.900.000	\$29.000.000	Johnson & Johnson	2900 44 30	FIT 1.8i AWC	F	\$34.900.000	\$3.900.000	\$31.000.000	Johnson & Johnson	2900 44 30	FIT 1.8i AWC	F	\$36.900.000	\$3.900.000	\$33.000.000	Johnson & Johnson	2900 44 30	FIT 1.8i AWC	F	\$38.900.000	\$3.900.000	\$35.000.000	Johnson & Johnson	2900 44 30	FIT 1.8i AWC	F	\$40.900.000	\$3.900.000	\$37.000.000	Johnson & Johnson	2900 44 30	FIT 1.8i AWC	F	\$42.900.000	\$3.900.000	\$39.000.000	Johnson & Johnson	2900 44 30	FIT 1.8i AWC	F	\$44.900.000	\$3.900.000	\$41.000.000	Johnson & Johnson	2900 44 30	FIT 1.8i AWC	F	\$46.900.000	\$3.900.000	\$43.000.000	Johnson & Johnson	2900 44 30	FIT 1.8i AWC	F	\$48.900.000	\$3.900.000	\$45.000.000	Johnson & Johnson	2900 44 30	FIT 1.8i AWC	F	\$50.900.000	\$3.900.000	\$47.000.000	Johnson & Johnson	2900 44 30	FIT 1.8i AWC	F	\$52.900.000	\$3.900.000	\$49.000.000	Johnson & Johnson	2900 44 30	FIT 1.8i AWC	F	\$54.900.000	\$3.900.000	\$51.000.000	Johnson & Johnson	2900 44 30	FIT 1.8i AWC	F	\$56.900.000	\$3.900.000	\$53.000.000	Johnson & Johnson	2900 44 30	FIT 1.8i AWC	F	\$58.900.000	\$3.900.000	\$55.000.000	Johnson & Johnson	2900 44 30	FIT 1.8i AWC	F	\$60.900.000	\$3.900.000	\$57.000.000	Johnson & Johnson	2900 44 30	FIT 1.8i AWC	F	\$62.900.000	\$3.900.000	\$59.000.000	Johnson & Johnson	2900 44 30	FIT 1.8i AWC	F	\$64.900.000	\$3.900.000	\$61.000.000	Johnson & Johnson	2900 44 30	FIT 1.8i AWC	F	\$66.900.000	\$3.900.000	\$63.000.000	Johnson & Johnson	2900 44 30	FIT 1.8i AWC	F	\$68.900.000	\$3.900.000	\$65.000.000	Johnson & Johnson	2900 44 30	FIT 1.8i AWC	F	\$70.900.000	\$3.900.000	\$67.000.000	Johnson & Johnson	2900 44 30	FIT 1.8i AWC	F	\$72.900.000	\$3.900.000	\$69.000.000	Johnson & Johnson	2900 44 30	FIT 1.8i AWC	F	\$74.900.000	\$3.900.000	\$71.000.000	Johnson & Johnson	2900 44 30	FIT 1.8i AWC	F	\$76.900.000	\$3.900.000	\$73.000.000	Johnson & Johnson	2900 44 30	FIT 1.8i AWC	F	\$78.900.000	\$3.900.000	\$75.000.000	Johnson & Johnson	2900 44 30	FIT 1.8i AWC	F	\$80.900.000	\$3.900.000	\$77.000.000	Johnson & Johnson	2900 44 30	FIT 1.8i AWC	F	\$82.900.000	\$3.900.000	\$79.000.000	Johnson & Johnson	2900 44 30	FIT 1.8i AWC	F	\$84.900.000	\$3.900.000	\$81.000.000	Johnson & Johnson	2900 44 30	FIT 1.8i AWC	F	\$86.900.000	\$3.900.000	\$83.000.000	Johnson & Johnson	2900 44 30	FIT 1.8i AWC	F	\$88.900.000	\$3.900.000	\$85.000.000	Johnson & Johnson	2900 44 30	FIT 1.8i AWC	F	\$90.900.000	\$3.900.000	\$87.000.000	Johnson & Johnson	2900 44 30	FIT 1.8i AWC	F	\$92.900.000	\$3.900.000	\$89.000.000	Johnson & Johnson	2900 44 30	FIT 1.8i AWC	F	\$94.900.000	\$3.900.000	\$91.000.000	Johnson & Johnson	2900 44 30	FIT 1.8i AWC	F	\$96.900.000	\$3.900.000	\$93.000.000	Johnson & Johnson	2900 44 30	FIT 1.8i AWC	F	\$98.900.000	\$3.900.000	\$95.000.000	Johnson & Johnson	2900 44 30	FIT 1.8i AWC	F	\$100.900.000	\$3.900.000	\$97.000.000	Johnson & Johnson	2900 44 30
MODELO	ARRANQUE	PRECIO LISTA	MONO	PRECIO OFERTA	CONCESIONARIA	PROMO																																																																																																																																																																																																																																																																																																															
CITY 1.8i AWC	F	\$21.900.000	\$2.700.000	\$19.200.000	Johnson & Johnson	2900 44 30																																																																																																																																																																																																																																																																																																															
CITY 1.8i AWC	X	\$24.900.000	\$3.100.000	\$21.800.000	Johnson & Johnson	2900 38 14																																																																																																																																																																																																																																																																																																															
CITY 1.8i AWC	X	\$26.900.000	\$3.100.000	\$23.800.000	Johnson & Johnson	2900 44 30																																																																																																																																																																																																																																																																																																															
CITY 1.8i AWC	X	\$28.900.000	\$3.100.000	\$25.800.000	Johnson & Johnson	2900 44 30																																																																																																																																																																																																																																																																																																															
FIT 1.8i AWC	F	\$24.900.000	\$3.900.000	\$21.000.000	Johnson & Johnson	2900 44 30																																																																																																																																																																																																																																																																																																															
FIT 1.8i AWC	F	\$26.900.000	\$3.900.000	\$23.000.000	Johnson & Johnson	2900 44 30																																																																																																																																																																																																																																																																																																															
FIT 1.8i AWC	F	\$28.900.000	\$3.900.000	\$25.000.000	Johnson & Johnson	2900 44 30																																																																																																																																																																																																																																																																																																															
FIT 1.8i AWC	F	\$30.900.000	\$3.900.000	\$27.000.000	Johnson & Johnson	2900 44 30																																																																																																																																																																																																																																																																																																															
FIT 1.8i AWC	F	\$32.900.000	\$3.900.000	\$29.000.000	Johnson & Johnson	2900 44 30																																																																																																																																																																																																																																																																																																															
FIT 1.8i AWC	F	\$34.900.000	\$3.900.000	\$31.000.000	Johnson & Johnson	2900 44 30																																																																																																																																																																																																																																																																																																															
FIT 1.8i AWC	F	\$36.900.000	\$3.900.000	\$33.000.000	Johnson & Johnson	2900 44 30																																																																																																																																																																																																																																																																																																															
FIT 1.8i AWC	F	\$38.900.000	\$3.900.000	\$35.000.000	Johnson & Johnson	2900 44 30																																																																																																																																																																																																																																																																																																															
FIT 1.8i AWC	F	\$40.900.000	\$3.900.000	\$37.000.000	Johnson & Johnson	2900 44 30																																																																																																																																																																																																																																																																																																															
FIT 1.8i AWC	F	\$42.900.000	\$3.900.000	\$39.000.000	Johnson & Johnson	2900 44 30																																																																																																																																																																																																																																																																																																															
FIT 1.8i AWC	F	\$44.900.000	\$3.900.000	\$41.000.000	Johnson & Johnson	2900 44 30																																																																																																																																																																																																																																																																																																															
FIT 1.8i AWC	F	\$46.900.000	\$3.900.000	\$43.000.000	Johnson & Johnson	2900 44 30																																																																																																																																																																																																																																																																																																															
FIT 1.8i AWC	F	\$48.900.000	\$3.900.000	\$45.000.000	Johnson & Johnson	2900 44 30																																																																																																																																																																																																																																																																																																															
FIT 1.8i AWC	F	\$50.900.000	\$3.900.000	\$47.000.000	Johnson & Johnson	2900 44 30																																																																																																																																																																																																																																																																																																															
FIT 1.8i AWC	F	\$52.900.000	\$3.900.000	\$49.000.000	Johnson & Johnson	2900 44 30																																																																																																																																																																																																																																																																																																															
FIT 1.8i AWC	F	\$54.900.000	\$3.900.000	\$51.000.000	Johnson & Johnson	2900 44 30																																																																																																																																																																																																																																																																																																															
FIT 1.8i AWC	F	\$56.900.000	\$3.900.000	\$53.000.000	Johnson & Johnson	2900 44 30																																																																																																																																																																																																																																																																																																															
FIT 1.8i AWC	F	\$58.900.000	\$3.900.000	\$55.000.000	Johnson & Johnson	2900 44 30																																																																																																																																																																																																																																																																																																															
FIT 1.8i AWC	F	\$60.900.000	\$3.900.000	\$57.000.000	Johnson & Johnson	2900 44 30																																																																																																																																																																																																																																																																																																															
FIT 1.8i AWC	F	\$62.900.000	\$3.900.000	\$59.000.000	Johnson & Johnson	2900 44 30																																																																																																																																																																																																																																																																																																															
FIT 1.8i AWC	F	\$64.900.000	\$3.900.000	\$61.000.000	Johnson & Johnson	2900 44 30																																																																																																																																																																																																																																																																																																															
FIT 1.8i AWC	F	\$66.900.000	\$3.900.000	\$63.000.000	Johnson & Johnson	2900 44 30																																																																																																																																																																																																																																																																																																															
FIT 1.8i AWC	F	\$68.900.000	\$3.900.000	\$65.000.000	Johnson & Johnson	2900 44 30																																																																																																																																																																																																																																																																																																															
FIT 1.8i AWC	F	\$70.900.000	\$3.900.000	\$67.000.000	Johnson & Johnson	2900 44 30																																																																																																																																																																																																																																																																																																															
FIT 1.8i AWC	F	\$72.900.000	\$3.900.000	\$69.000.000	Johnson & Johnson	2900 44 30																																																																																																																																																																																																																																																																																																															
FIT 1.8i AWC	F	\$74.900.000	\$3.900.000	\$71.000.000	Johnson & Johnson	2900 44 30																																																																																																																																																																																																																																																																																																															
FIT 1.8i AWC	F	\$76.900.000	\$3.900.000	\$73.000.000	Johnson & Johnson	2900 44 30																																																																																																																																																																																																																																																																																																															
FIT 1.8i AWC	F	\$78.900.000	\$3.900.000	\$75.000.000	Johnson & Johnson	2900 44 30																																																																																																																																																																																																																																																																																																															
FIT 1.8i AWC	F	\$80.900.000	\$3.900.000	\$77.000.000	Johnson & Johnson	2900 44 30																																																																																																																																																																																																																																																																																																															
FIT 1.8i AWC	F	\$82.900.000	\$3.900.000	\$79.000.000	Johnson & Johnson	2900 44 30																																																																																																																																																																																																																																																																																																															
FIT 1.8i AWC	F	\$84.900.000	\$3.900.000	\$81.000.000	Johnson & Johnson	2900 44 30																																																																																																																																																																																																																																																																																																															
FIT 1.8i AWC	F	\$86.900.000	\$3.900.000	\$83.000.000	Johnson & Johnson	2900 44 30																																																																																																																																																																																																																																																																																																															
FIT 1.8i AWC	F	\$88.900.000	\$3.900.000	\$85.000.000	Johnson & Johnson	2900 44 30																																																																																																																																																																																																																																																																																																															
FIT 1.8i AWC	F	\$90.900.000	\$3.900.000	\$87.000.000	Johnson & Johnson	2900 44 30																																																																																																																																																																																																																																																																																																															
FIT 1.8i AWC	F	\$92.900.000	\$3.900.000	\$89.000.000	Johnson & Johnson	2900 44 30																																																																																																																																																																																																																																																																																																															
FIT 1.8i AWC	F	\$94.900.000	\$3.900.000	\$91.000.000	Johnson & Johnson	2900 44 30																																																																																																																																																																																																																																																																																																															
FIT 1.8i AWC	F	\$96.900.000	\$3.900.000	\$93.000.000	Johnson & Johnson	2900 44 30																																																																																																																																																																																																																																																																																																															
FIT 1.8i AWC	F	\$98.900.000	\$3.900.000	\$95.000.000	Johnson & Johnson	2900 44 30																																																																																																																																																																																																																																																																																																															
FIT 1.8i AWC	F	\$100.900.000	\$3.900.000	\$97.000.000	Johnson & Johnson	2900 44 30																																																																																																																																																																																																																																																																																																															
<p>No presenta información sobre vigencia de la promoción.</p> <p>Presenta frase: fotografía referencial.</p>																																																																																																																																																																																																																																																																																																																					

	Elaboración	Revisión	Aprobación
Fecha	29/08/2013	03-08-2013	04-08-2013
Cargo	Coordinadora UOP Monitora UOP	Abogado UOP	Jefatura DEI

### “PRECIO, VIGENCIA Y BASES ”

PIEZA PUBLICITARIA

No presenta información de la vigencia de la oferta.

No informa precio final.

No informa bases.



### “PRECIO y otros”

PIEZA PUBLICITARIA

No presenta información del precio. Sólo indica un porcentaje de descuento.

Presenta frase, o hasta agotar stock



### Precios especiales autos 0 km.

Ven a visitarnos y pregunta por todos los autos con precios especiales.

MODELO	COLOR	DCTO.	MODELO	COLOR	DCTO.
A1 Ambition 1.4 TFSI Stronic 185HP Síne	Negro Phantom	11,6%	A4 Avant 1.8 TFSI Multitronic 170HP FL	Bianco Ibis	10,9%
A1 Ambition 1.4 TFSI Stronic 185HP Síne	Bianco Arnáiz	11,6%	A4 Avant 1.8 TFSI Multitronic 170HP FL	Azul Lunar	10,9%
A1 Ambition 1.4 TFSI Stronic 185HP Síne	Plata Hielo	11,6%	A5 Coupe 1.8 TFSI Multitronic 170HP FL	Rojo Brillante	10,3%
A3 Sportback 1.8 TFSI Manual 160HP SínePlus	Gris Meteorito	7,6%	A5 Sportback 2.0 TFSI quattro® Stronic 211HP FL	Rojo Brillante	12,4%
A3 Sportback 1.8 TFSI Manual 160HP SínePlus	Negro Phantom	7,6%	S5 Sportback 3.0 TFSI quattro® Stronic 333HP FL	Bianco Ibis	10,9%
A3 Sportback 1.8 TFSI Manual 160HP SínePlus	Plata Hielo	7,6%	TT Roadster 2.0 TFSI Stronic 211HP	Negro Phantom	10,4%
A3 Sportback 1.8 TFSI Stronic 160HP SínePlus	Azul Scala	7,4%	TTRS Coupe 2.5 TFSI quattro® Stronic 340HP	Plata Montaña	11,1%
A4 2.0 TFSI quattro® Stronic 211HP FL	Negro Phantom	13,3%	TTRS Coupe 2.5 TFSI quattro® Stronic 340HP	Azul Sepang	11,1%
A4 2.0 TFSI quattro® Stronic 211HP FL	Gris Monzón	12,2%	TTS Roadster 2.0 TFSI quattro® Stronic 272HP	Negro Pantarra	12,8%

\*Garantía 4 años ó 80.000 kms.

Audi Zentrum Santiago: Noé Latorre 12.309, La Barnechea - Tel: 2678 7700  
 Audi Boutique: Carrizosa - La Serena  
 Estadora Goyenchea 3.527 - Tel: 2678 7780  
 Klausik Car: Vicalma 8.592 - Tel: 2731 0500  
 Carmoña - La Serena  
 Bulmarceda 3.570 - Tel.: 031 200 200  
 Mach - Viña del Mar: Vialto 45 - Tel: 032 219 4730  
 Salazar Israel - Concepción: Chacabuco 330 - Tel.: 041 225 4683  
 Vorsprung durch Technik Audi

Descuento en el precio hasta el 31/07/2013 y hasta agotar stock de 18 unidades. Descuento de 10 días para autos facturados durante el mes de julio. Unidades específicas de stock. Fotografía referencial con opción de color. \*A que su precio mínimo. No incluye placas de matrícula.

	Elaboración	Revisión	Aprobación
Fecha	29/08/2013	03-08-2013	04-08-2013
Cargo	Coordinadora UOP Monitora UOP	Abogado UOP	Jefatura DEI

### ANALISIS COMPARATIVO 2012/2013

Durante el mes de agosto del 2012, el Observatorio de Publicidad y Prácticas Comerciales de SERNAC analizó la publicidad del mercado automotriz, durante los días 1 al 31 de agosto. En aquella oportunidad las fallas más presentes y que hoy no se observaron en el nuevo monitoreo fueron:

- Ofrecimiento de bonos sin información que permita entender cómo hacer efectivo dicho bono de descuento (más del 90% de la publicidad presentaba esta carencia de información).
- Precio incompleto por falta de información de IVA.
- Precio en moneda extranjera.

A modo de ejemplo, se compararon piezas similares durante los dos periodos, para poder establecer con mayor claridad los cambios observados. La pieza del año 2012 fue oficiada por lo que podemos establecer si las empresas continúan o modifican las fallas publicitarias observadas.

Proveedor: Bruno Frisch - Toyota	
Pieza del oficio	Pieza comparación
	
<b>Fecha y medio de publicación:</b> 10 de agosto de 2012, Diario Las Últimas Noticias	<b>Fecha y medio de publicación:</b> 2 de agosto de 2013, Diario Las Últimas Noticias

	Elaboración	Revisión	Aprobación
Fecha	29/08/2013	03-08-2013	04-08-2013
Cargo	Coordinadora UOP Monitora UOP	Abogado UOP	Jefatura DEI

**Oficio:**

- No informa sobre las bases de la oferta “hasta 12% dcto- Factory Sale”.
- No informa la vigencia de la promoción u oferta.
- No informa sobre el stock de productos disponibles.
- Contiene frase susceptible de comprobación “pagamos más por su auto usado”.

**Comparación a la segunda pieza:**

Incorpora cambios respecto de la pieza publicitada el año 2012 en lo siguiente:

- Informa la vigencia del producto, informa stock de 50 unidades”.
- Elimina la frase “pagamos más por su auto usado”.

**Proveedor: Ford**

**Pieza del oficio**



**Pieza comparación**



**Fecha y medio de publicación:**

10 de agosto de 2012, Las Últimas Noticias

**Fecha y medio de publicación:**

28 de julio de 2013, El Mercurio Suplemento Deporte

**Oficio:**



- Presenta información del CAE, pero no informa el costo total del vehículo, sólo informa el costo total del monto ofrecido.
- Presenta frase “Fotografía con opcionales”.
- Contiene frase susceptible de comprobación “los mejores bonos y cuotas para que compres tu nuevo Ford”.

**Comparación a la segunda pieza:**

	Elaboración	Revisión	Aprobación
Fecha	29/08/2013	03-08-2013	04-08-2013
Cargo	Coordinadora UOP Monitora UOP	Abogado UOP	Jefatura DEI

Incorpora cambios respecto de la pieza publicitada el año 2012 en los puntos que se indican a continuación y agrega información.

- La información entregada es muy completa y detallada. Informa precio del vehículo, cuotas, CAE, pie, costo total del crédito y costo total del vehículo. También informa el precio sin bono y precio con bono.
- Incorpora información del bono, respecto del monto al que se accede por comprar con financiamiento Forum.
- No presenta frase “fotografía con opcionales” e indica que la fotografía corresponde al modelo de la fotografía.
- Elimina frase “los mejores bonos y cuotas para que compres tu nuevo Ford”.

<b>Proveedor: Aventura Motors - Fiat</b>	
<b>Pieza del oficio</b>	<b>Pieza comparación</b>
	
<b>Fecha y medio de publicación:</b> 24 de agosto de 2012, Diario Pulso	<b>Fecha y medio de publicación:</b> 27 de julio de 2013, El Mercurio
<b>Oficio:</b>	
<ul style="list-style-type: none"> <li>• El precio informado no comprende el valor total del producto publicitado, incluidos los impuestos correspondientes, resultando un precio incompleto.</li> <li>• No se informa sobre las bases o condiciones para acceder al bono indicado.</li> <li>• No se informa stock disponible.</li> <li>• No se informa tiempo o plazo de duración de la oferta.</li> </ul>	
<b>Comparación a la segunda pieza:</b>	
Incorpora cambios respecto de la pieza publicitada el año 2012 en los puntos que se indican: <ul style="list-style-type: none"> <li>• Informa el precio completo, eliminando el uso de “precio + IVA”.</li> <li>• Incorpora la vigencia de la promoción.</li> </ul>	

	Elaboración	Revisión	Aprobación
Fecha	29/08/2013	03-08-2013	04-08-2013
Cargo	Coordinadora UOP Monitora UOP	Abogado UOP	Jefatura DEI

- Indica el precio del vehículo con y sin financiamiento Santander Consumer

A su vez, mantiene y agrega la información en lo siguiente:

- Indica la frase "Tenemos las mejores opciones de financiamiento", siendo esta una frase susceptible de comprobabilidad.

**Proveedor: Auto Summit - Ford**

**Pieza del oficio**



**Pieza comparación**



**Fecha y medio de publicación:**

**Fecha y medio de publicación:**  
29 de julio de 2013, Diario Estrategia.

**Oficio:**

- El precio informado no comprende el valor total del producto publicitado, incluidos los impuestos correspondientes, resultando un precio incompleto.
- La imagen publicitada no corresponde al precio que ha sido informado.
- No informa las condiciones para acceder al bono indicado.
- Contiene una frase que es sujeta de comprobabilidad "financiamiento a tu medida".

**Comparación a la segunda pieza:**

Incorpora cambios respecto de la pieza publicitada el año 2012 en los puntos que se indican:

- Informa el precio completo, eliminando el uso de "precio + IVA".
- Indica la frase "consulte financiamiento" para acceder a la compra del vehículo.
- Informa vigencia de la promoción.
- No presenta frase sujeta a comprobabilidad.

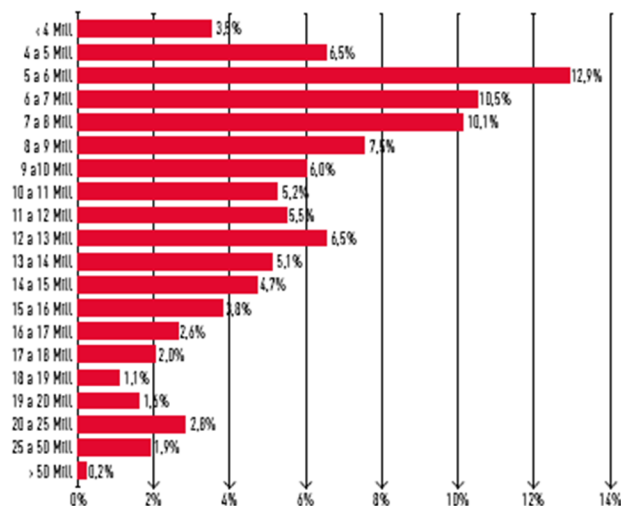
	Elaboración	Revisión	Aprobación
Fecha	29/08/2013	03-08-2013	04-08-2013
Cargo	Coordinadora UOP Monitora UOP	Abogado UOP	Jefatura DEI

## ANEXO 1

- **Ventas por rango de precio**

El impulso está dado principalmente por la clase media. Durante el año 2012 los vehículos a los que accede este segmento de la población, que llegan al rango de precios hasta los \$ 8 millones- crecieron un 4,6 respecto del año anterior<sup>3</sup>. Además, más de la mitad de los vehículos que fueron comercializados en el país durante el año 2012, el 51% de ellos, corresponden al rango de precios de menos de 9 millones.

### Ventas de Vehículos Livianos y Medianos 2012 Participación por rango de precios<sup>4</sup>



Fuente: ANAC

<sup>3</sup> Informe anual Mercado Automotor Chile 2012, ANAC

<sup>4</sup> Anuario Automotriz 2012, ANAC

	Elaboración	Revisión	Aprobación
Fecha	29/08/2013	03-08-2013	04-08-2013
Cargo	Coordinadora UOP Monitora UOP	Abogado UOP	Jefatura DEI

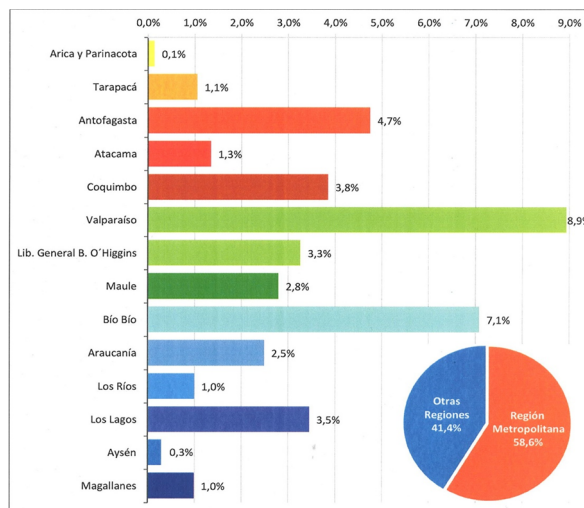
▪ **Ventas por segmento:**

En el año 2012 el segmento de pasajeros representó más de la mitad de las ventas totales del mercado de vehículos livianos, con el 54% de las ventas. En tanto, los SUV alcanzan una participación de 20%, las camionetas un 17% y los vehículos comerciales, un 8%. Cabe señalar que la venta del segmento de las camionetas tuvo un fuerte incremento respecto del año 2011, llegando al 32%<sup>5</sup>.

▪ **Ventas por regiones:**

Durante el primer semestre del año 2013, la participación de las ventas por regiones a nivel nacional indica que la Región Metropolitana concentra más de la mitad del total con un 58,6%<sup>6</sup> de las ventas y el resto de las regiones del país un 41,4%. Dentro de éstas, las regiones que mayor participación de ventas presentaron fue la de Valparaíso, con un 8.9%, Bío Bío, con un 7,1% y Antofagasta con un 4,7%.

**Distribución de la participación de las ventas por región**



<sup>5</sup> Informe anual Mercado Automotor Chile 2012, ANAC

<sup>6</sup> Informe Mercado Automotor Chile Junio 2013, ANAC

	Elaboración	Revisión	Aprobación
Fecha	29/08/2013	03-08-2013	04-08-2013
Cargo	Coordinadora UOP Monitora UOP	Abogado UOP	Jefatura DEI



### Ventas por marca:

El mercado automotriz chileno presenta una alta competitividad donde participan alrededor de 63 marcas en el caso de vehículos de pasajeros y comerciales livianos,

En el período enero a julio de este año, las marcas más vendidas fueron Chevrolet<sup>7</sup>, liderando con un 15,1%, seguida de Hyundai (9.5%), Nissan (8,9%), KIA (8.3%) y Toyota (7,2%).

### VENTAS DE VEHÍCULOS LIVIANOS ACUMULADAS A JULIO 2013

	MARCA	PASAJEROS Y SUV	%	COMERCIALES	%	TOTAL	%
1	CHEVROLET	27.770	17,0%	4.490	10,2%	32.260	15,1%
2	HYUNDAI	18.478	11,3%	1.977	3,8%	20.455	9,5%
3	NISSAN	12.317	7,6%	6.802	12,5%	19.119	8,9%
4	KIA	15.896	9,8%	1.888	3,7%	17.784	8,3%
5	TOYOTA	10.661	6,5%	4.763	8,4%	15.424	7,2%
6	SUZUKI	11.844	7,3%	125	0,3%	11.969	5,6%
7	FORD	5.114	3,1%	3.093	5,6%	8.207	3,8%
8	PEUGEOT	4.084	2,5%	3.004	5,7%	7.088	3,3%
9	MAZDA	5.418	3,3%	865	1,5%	6.283	2,9%
10	MITSUBISHI	1.508	0,9%	3.858	8,0%	5.366	2,5%

#### ▪ Crédito automotriz

El crédito automotriz es el financiamiento para la adquisición de vehículos, éste cuenta con planes de pago mensuales durante la vigencia del crédito en plazos que van desde 6 hasta los 72 meses según el establecimiento que otorga el crédito.

Al solicitar el crédito, los bancos y agencias que vayan a prestar el dinero investigan el estado comercial del cliente con la finalidad de saber cuál ha sido el comportamiento de los movimientos financieros en el último tiempo. Con ello la empresa que otorga el crédito dará las opciones de pago, dependiendo de los ingresos comprobados y la

<sup>7</sup> Informe Mercado Automotor Chile Julio 2013, ANAC

	Elaboración	Revisión	Aprobación
Fecha	29/08/2013	03-08-2013	04-08-2013
Cargo	Coordinadora UOP Monitora UOP	Abogado UOP	Jefatura DEI

capacidad de pago de quien solicite el mismo. En algunos casos se requiere de un aval en el pago de del crédito, en el caso de que el titular deje de cubrir el pago en tiempo y forma del mismo, automáticamente el aval es responsable del pago.

Las empresas que otorgan crédito automotriz van desde los Bancos, Cajas de Compensación, Cooperativas de Ahorro y Crédito, Retail y Financieras Automotrices. Dentro de estas últimas se encuentran aquellas empresas asociadas con un determinado distribuidor automotriz, que ofrecen beneficios y financiamientos especiales dependiendo del automóvil. El financiamiento se presenta de 2 formas:

- ✓ **Convencional:** en cuotas iguales por un plazo estipulado. La participación de mercado de las financieras automotrices en créditos convencionales de tasa y plazo fijo, en un rango que va de los 6 a 72 meses.
- ✓ **Compra Inteligente:** se pagan cuotas más bajas por 24 ó 36 meses más una Cuota Final por el equivalente al 35% a 50% del valor del inicial del vehículo. El VFMG o Valor Futuro Mínimo Garantizado es el precio al cual la financiera te va a comprar el auto al cabo de 24 o 36 meses, siempre y cuando se cumplan las condiciones establecidas en la opción de venta y que se refieren a kilometraje y estado del auto .Luego de haber pagado 24 o 36 cuotas, puedes devolver el auto y con este se da por pagado el saldo de la deuda. En definitiva la financiera que ofrece la Compra Inteligente compra el auto al Valor Futuro Mínimo Garantizado y con el producto de la venta se extingue la deuda.

En los créditos automotrices existen gastos operacionales que encarecen el costo total del crédito. Dentro de estos gastos se encuentran la constitución y alzamiento de la garantía prendaria, gastos notariales, y otros gastos administrativos<sup>8</sup>. Finalmente cabe destacar que los seguros no son obligatorios en los créditos automotrices, aunque

<sup>8</sup> Informe Crédito de Consumo Automotriz. SERNAC, julio 2013.

	Elaboración	Revisión	Aprobación
Fecha	29/08/2013	03-08-2013	04-08-2013
Cargo	Coordinadora UOP Monitora UOP	Abogado UOP	Jefatura DEI

las empresas suelen ofrecer el seguro de desgravamen asociado. El cliente tiene derecho a aceptarlo o rechazarlo.

- **Bonos**

Los llamados “*bonos*” son sumas de dinero que se restan al monto total del crédito automotriz, siendo una rebaja previamente considerada por las concesionarias que publicitan según el modelo de vehículo y el *target*<sup>9</sup> de cliente que posee.

En el mercado existen bonos desde doscientos mil hasta dos millones ochenta mil pesos, ellos provienen de los importadores, ellos proporcionan ofertas a las concesionarias, quienes los traspasan y ofrecen al usuario final. El valor de los bonos varía de acuerdo al modelo y/o por la forma de pago que utilizará el cliente. También existen como medida de marketing para dar movimiento a la venta de modelos que tienen poca venta o menor en relación a los otros vehículos de su tipo.

<sup>9</sup> Foco de mercadotecnia y publicidad para atraer a determinado perfil de cliente de un determinado nicho económico/social.

	Elaboración	Revisión	Aprobación
Fecha	29/08/2013	03-08-2013	04-08-2013
Cargo	Coordinadora UOP Monitora UOP	Abogado UOP	Jefatura DEI